

AGENDA ASSOCIATIF



Novembre

Maison **des associations**
de **Saint-Claude**

 1 avenue de Belfort - 39200 SAINT-CLAUDE

 03 84 45 21 14

 maison-des-associations2@orange.fr

 maison-associations.fr



2024

Créé et imprimé par la Mda





LUNDI 11 NOVEMBRE 2024

STADE de SERGER

CROSS DE SAINT-CLAUDE



INSCRIPTION DÈS 13H00
DÉPART PREMIÈRE COURSE À 14H00

14h00 : Benjamin F et G (2012-2013) - Minimes F (2010-2011) 2000m

14h15 : Minimes G (2010-2011) - Cadettes F (2008-2009) 3150m

14h20 : École Athlét (2016-2017) Kid cross

14h40 : Cadets G (2008-2009) - Juniors F et G (2006-2007) - Espoirs, Seniors et Masters F 4250m

15h15 : Poussins (2014-2015) Kid cross

15h20 : Espoirs, Seniors et Masters G 7950m



MARCHÉ DE NOËL

Place du 9 avril 1944 à Saint-Claude

13, 14 ET 15 DÉCEMBRE 2024

LA VILLE DE SAINT-CLAUDE RECHERCHE DES EXPOSANTS !

Dossier de candidature à retirer et à retourner avant le 2 novembre 2024.
* sur place : Le Monde des Automates • Place Jacques Faizant
* en ligne : www.saint-claude.fr ou par mail : accueilautomates@mairie-saint-claude.fr
Tél. 03 84 48 42 39

Marché de Noël
PLACE DU 9 AVRIL 1944
À SAINT-CLAUDE

13 - 14 - 15 DÉCEMBRE 2024
DE 12H À 21H
*DES 17H LE 13 DEC.

INAUGURATION
VENDREDI 13 DÉCEMBRE DÈS 17H

WWW.SAINT-CLAUDE.FR

Vous voulez essayer le deltaplane ?

SÉANCE DÉCOUVERTE GRATUITE

DCHJ
Delta Club du Haut-Jura
1, rue de la Fontaine aux Oiseaux 39200 ST-CLAUDE

☎ 06 42 67 23 77 | f.DeltaClubHautJura.org | ecole@deltacubhautjura.org

PMS INDUSTRIE LEVAGE - ARRIMAGE PROTECTION POLYURÉTHANE
03 81 96 33 34
www.pms-ind.com

AMBULANCES TAXIS FRANTZ
03 81 57 17 17 03 81 62 20 23
25290 ORNANS

NAUSICAA 21^{ÈME} TRAVERSÉE du LAC À LA NAGE & IMMERSION STATIQUE
Dimanche 10 Novembre 2024 à Malbuisson
BASE NAUTIQUE
Présence des Dragon Ladies

DÉFIS AU PROFIT DE L'ASSOCIATION NAUSICAA COMBAT SA LEUCÉMIE
NAUSICAA Dès 10h30 - BUVETTE, RESTAURATION, Repas servi AU PHARE: Soupe aux pois, Comté, gâteaux (de Michel Geney traiteur)

COCCINELLE 9 Avenue de la Gare 25160 LABERGEMENT SAINT-MARIE 03 81 69 31 08

DE GIORGI Pontarlier - 03 81 48 71 87

Mobilier JACKY AUTIER

GRESARD

Fromageries MARCEL PETITE

Hôtel Le Lac***

SECURITES D 20180 Labergement St-Marie 03 81 69 31 08

Le Lac

Malbuisson

Grand Litier

ambulance chiminée

biocoop

Le Phare

L'ATELIER DU SOUFFLE PROPOSE WEEKEND CLOWN SUR LE TRAVAIL DE L'OBJET 9-10 NOVEMBRE 2024

STAGE AVEC VIVIAN GLADWELL

Ce weekend est ouvert à tous les niveaux d'expérience. Nous explorerons la relation du clown aux objets. Cette relation soulève des questions fondamentales pour le clown : la dimension physique, l'expression émotionnelle, Le groupe est limité à 12 personnes

POUR EN SAVOIR PLUS

OUT / QUAND ? / PRIX ?
LIEU : Salle du Foyer Rural, Place Lucien-Perrin 39360 Larrivoire France

DATES ET HEURES
Le cours se déroule du samedi 9 novembre 2024 au dimanche 10 novembre
Samedi - 10h00 à 18h00
Dimanche - 9h00 à 17h00
PRIX: 200 euros

Scanner le QR ou téléphoner Françoise - 06 82 94 93 51

www.nosetonose.info/uk

DU 9 AU 30 NOVEMBRE 2024
GALERIE des ARTISTES
FLORENCE LE GUENNEC & LYDIE BROISSAND

TERRE & FEMMES
peinture, dessin, céramique, sculpture

LE MONDE DES AUTOMATES
PLACE JACQUES FAIZANT
DU MARDI AU SAMEDI : 14H - 17H

WWW.SAINT-CLAUDE.FR

Du soleil derrière les nuages

Gratuit
Inscription obligatoire
Pot de l'amitié après la séance

Un théâtre débat destiné aux 60 ans et plus pour positiver au quotidien !

SAINT-CLAUDE
LE 12 NOVEMBRE DE 14H À 16H
Le café de la Maison du Peuple - 12 rue de la Poyat
Inscription auprès du CCAS de Saint-Claude : 03.84.41.42.52

WWW.NATURALIS.FRANCE

WWW.SAINT-CLAUDE.FR

WWW.SANTÉ.SAINT-CLAUDE.FR

WWW.MALBUISSON.COM

WWW.JURA.FR

WWW.CNSA.FR

Connecte-toi sur www.avantagesjeunes.com

LA CARTE AVANTAGES JEUNES 2024 - 2025

2400 Partenaires | 3600 Avantages
pour tous les moins de 30 ans

10€
J'en veux une !

SOIRÉE CHATAIGNE

SAMEDI 09 Novembre 2024

PRIX MENU

ASSOCIÉS 16 € FRANCESINHAS
NON ASSOCIÉS 19 € DESERT
ENFANTS 8 € Châtaignes offertes

ASSOCIATION DES PORTUGAIS DE SAINT-CLAUDE
RESERVATION AU 06.73.59.82.68
SOIRÉE PRIVÉE

Samedi 2



AMIS D'EMMAÜS
VENTE TEXTILES
(vêtements, chaussures)
7 place Christin à St-Claude

9h à 11h
☎ 03 84 41 03 88
@ emmausclaud@orange.fr
🌐 www.emmaussaintclaud.fr

Samedi 2



CROIX ROUGE
unité locale de St-Claude
« ATELIER CUISINE »
Prix : 2 € / personne

9h à 12h
local 11 rue Lacuzon
St-Claude
☎ 03 84 45 13 15

Samedi 2



LA FRATERNELLE
DJ SET DÉGUISÉ So chic, So choc, So kitch !
Trois DJ de folie. Trois mots d'ordre : tenue chic,
détail choc, accessoire kitch... ou l'inverse, à ta
guise !
*On compte sur toi pour surprendre, et venir enflammer le
dancefloor !*
GRATUIT

20h
café Maison du Peuple
12 rue de la Poyat
Saint-Claude
Renseignements :
☎ 03 84 45 42 26

Billetterie soirées

Josette Jagot et soirée Cabaret

en vente à la Maison des associations
du mardi au samedi de 10h à 12h

Soirée **CABARET**

organisée par l'association
franco italienne Espéria

Animée Franck **GARGIULO**

Samedi 23 Novembre

à 19h

salle des fêtes -
ST-CLAUDE

Josette **JAGOT**

chante Jean Ferrat et Guy Thomas

Vendredi 22 Novembre

à 20h

salle des fêtes -
ST-CLAUDE

Bénéfices reversés à Ass . Nausicaa



FETE DE FIN D'ANNEE POUR LES PERSONNES AGEES

Cette année, le repas traditionnel de fin d'année laisse place à un goûter dansant : danse et karaoké. Une formule innovante pour un moment de convivialité partagé. *Offert aux habitants de Saint-Claude et de ses communes rattachées (Chaumont, Chevry, Cinquétral, Ranchette, Valfin-lès-Saint-Claude), âgés de 70 ans ou plus, ce goûter dansant aura lieu :*

**JEUDI 12 DÉCEMBRE 2024 dès 14h30,
à la Salle des Fêtes de Saint-Claude.**

Les personnes âgées de 75 ans et plus pourront quant à elles, participer à cette animation OU comme à l'accoutumé, recevoir un colis de Noël ou un bon d'achat valable auprès des commerçants de Saint-Claude, membres de l'Union des Commerçants Indépendants (UCI). **INSCRIPTIONS** (goûter dansant, colis ou bon d'achat) **au plus tard le JEUDI 7 NOVEMBRE 2024** auprès du : Centre Communal d'Action Sociale (Mairie annexe, 1 rue Rosset), par téléphone au 03 84 41 42 52.

Lundi 4



Saint-Claude

UNIVERSITE OUVERTE
CONFERENCE
« Mahaut d'Artois : aspects de la vie comtoise 1285-1329 »,
animée par Jacky THEUROT,
Professeur honoraire d'histoire médiévale, Université de Franche-Comté

à 18h30
Salle Bavoux-Lançon
1er étage
24 rue Rosset
St-Claude

Mercredi 6



Les Amis du Vieux Saint-Claude

AMIS DU VIEUX ST CLAUDE en partenariat
avec les archives municipales de St-Claude
CONFERENCE « Paul-Emile Victor, la soif
d'aventure », animée par Stéphane NIVEAU
Entrée libre

18h
Salle Bavoux-Lançon
☎ 03 84 41 42 64

Mercredi 6



EMMAÛS

AMIS D'EMMAÛS
VENTE VÊTEMENTS et VAISSELLE
7 place Christin

9h à 11h
☎ 03 84 41 03 88
@ emmausclaudes@orange.fr
🌐 www.emmaussaintclaudes.fr

Mercredi 6



Jardins Partages

LES JARDINS PARTAGES
« CLUB DES P'TITS JARDINIERS »
Pour les enfants de 4 à 7 ans
Venez jouer, bricoler ; cuisiner et s'amuser dans le
jardin et la forêt.
Sur inscription.

10h à 11h30
21 rue Henri Ponard
☎ 07 87 85 72 88
@ contact@jardinspartages-sc.org

Mercredi 6



Jardins Partages

LES JARDINS PARTAGES
« CLUB DES EXPLORATEUR »
Pour les enfants de 7 à 12 ans
Jeux en nature, cuisine, bricolage et jardinage.

14h30 à 16h
21 rue Henri Ponard
Inscriptions
☎ 07 87 85 72 88
@ contact@jardinspartages-sc.org

Jeudi 7



LA FRATERNELLE

LA FRATERNELLE
AVANT-PREMIÈRE UNIPOP DE VILLE EN VILLE
« La Plus Précieuse des marchandises »
de Michel Hazanavicius / durée 1h21 / animation,
drame
*Il était une fois, dans un grand bois, un pauvre bûcheron et
une pauvre bûcheronne. Le froid, la faim, la misère et
partout autour d'eux la guerre, leur rendaient la vie bien
difficile. Un jour, pauvre bûcheronne recueille un bébé. Un
bébé jeté d'un des nombreux trains qui traversent sans
cesse leur bois. Protégé quoi qu'il en coûte, ce bébé, cette
petite marchandise, va bouleverser la vie de cette femme,
de son mari et de tous ceux qui vont croiser son destin,
jusqu'à l'homme qui l'a jeté du train. Leur histoire va révéler
le pire comme le meilleur du cœur des hommes...*
+ projection suivie d'une rencontre retransmise en
direct avec le réalisateur
TARIFS HABITUELS

18h30
cinéma Maison du
Peuple
12 rue de la Poyat
Saint-Claude
Renseignements :
☎ 03 84 45 42 26



NOVEMBRE



du lundi 4 au dimanche 10

Samedi 9



AMIS D'EMMAUS
VENTE BRIC A BRAC & TEXTILES
(vêtements, chaussures, meubles, livres...)
7 place Christin à St-Claude

9h à 13h
☎ 03 84 41 03 88
@ emmausclaudes@orange.fr
🌐 www.emmaussaintclaudes.fr

Samedi 9 et
Dimanche
10

ATELIER DU SOUFFLE
WEEKEND CLOWN
Sur le travail de l'objet, stage avec Vivian
GLADWELL ;
Ouvert à tous les niveaux d'expérience.
*Exploration de la relation du clown aux objets. Cette relation
soulève des questions fondamentales pour le clown : la
dimension physique, l'expression émotionnelle.*
Groupe limité à 12 personnes
Prix 200 €

Samedi : 10h à 18h
Dimanche : 9h à 17h
Salle du foyer
Rural, place
Lucien-Perrin
Larivoire
☎ 06 82 94 93 51

Samedi 9



ASSOCIATION DES PORTUGAIS de ST
CLAUDE
« SOIREE CHATAIGNE »
Menu : Francesinhas, dessert
Sur Réservation
Prix : 19€ / Adhérents : 16€
Enfants : 8 € (châtaignes offertes)

Réservations :
06 73 59 82 68

Samedi 9



LA FRATERNELLE
CONCERT « Ostrakinda »
*Ostrakinda le singulier trio créé par Olivier Lété, Aymeric
Avice et Toma Gouband a tracé un nouveau répertoire, à
l'opposé des formes écrites du jazz...*
+
« Borders »
*Écrit à quatre mains, Borders a pour sujet la frontière, ce lieu
où l'on peut passer d'un univers à un autre, d'une culture à
une autre, ou l'on peut se confronter à l'inconnu. Anett
Tamm a rencontré le trio de David Chevallier à l'automne
2018. Le talent et le professionnalisme de cette jeune
chanteuse a immédiatement séduit les trois musiciens et
leur a donné l'envie de bâtir un répertoire original avec elle.*
ENTRÉE 10/8/5 €

21h
café Maison du Peuple
12 rue de la Poyat
Saint-Claude
Renseignements :
☎ 03 84 45 42 26

Dimanche
10

UCI : UNION DES COMMERCANTS INDEPENDANTS
LOTO
16 parties dont 2 spéciales (valeur 450 à 600 €)
Tarif : 10 € le carton - 25 € les 3 cartons - 30 € les 4 - 35 € la
plaque de 6 cartons et 10 € le carton supplémentaire.
Parties spéciales : 3 € le carton - 10 € les 4

Ouverture
des portes 13h
début des jeux 14h30
Salle des fêtes
St-Claude

Dimanche
10

ASS. NAUSICAA combat sa leucémie
21^{ème} TRAVERSEE du LAC A LA NAGE &
IMMERSION STATIQUE
En présence des Dragons Ladies, défis au profit de
l'association
Buvette et restauration, repas servi au phare

dès 10h30
Base nautique
à Malbuisson

EXPOSITION du 9 au 30 novembre 2024 de Florence Le Guennec & Lydie Broissand

« Terre 2 femmes »



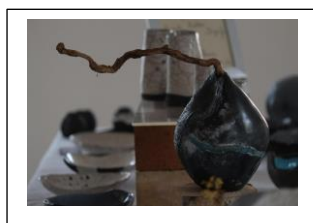
Voici l'histoire d'une rencontre de deux femmes de l'ouest qui se sont trouvées dans le Haut-Jura et qui désirent réunir leurs créations en un même lieu.

Cette exposition partagée est comme une collection de leurs trésors liés par une inspiration commune : la Nature. Chaque œuvre est le reflet de l'énergie d'un présent vécu lors de leurs rencontres au cœur de leurs environnements communs : le long de la rivière Orbe, les tourbières, la forêt du Risoux, ou encore au bord des lacs...Et dans ces univers, ce sont à la fois les ambiances, les lumières, les formes, les empreintes, les mouvements qui nourrissent, inspirent, enrichissent leurs expressions artistiques respectives.

Pastels, gravures, dessins et sculptures en céramique, à découvrir tout le mois de novembre dans notre Galerie des Artistes.

En savoir plus sur les artistes :

- Florence Le Guennec : <https://www.facebook.com/florence.leguennec.5> (Facebook) et <https://www.instagram.com/leguennecflorence> (Instagram)
- Lydie Broissand : www.lbceramique.com



Galerie des artistes accès par le Monde des Automates
1 place Jacques Faizant 39200 SAINT-CLAUDE
Entrée libre et gratuite du mardi au samedi, de 14h à 17h

Organisation et renseignements : Service culture - animations municipal
32 rue du Pré St-Claude
Tél. 03 84 41 42 62 – service.evenementiel@mairie-saint-claude.fr - www.saint-claude.fr
Renseignements : Le Monde des Automates - Tél. 03 84 41 42 38



MARCHÉ DE NOËL : APPEL À CANDIDATURES **La Ville de Saint-Claude organise son traditionnel** **Marché de Noël :**

du vendredi 13 au dimanche 15 décembre 2023 de 12h à 21h

(sauf jour de l'inauguration, vendredi 13 décembre, de 17h à 21h)
Place du 9 avril 1944

Seront exposés prioritairement sur ce marché, des produits locaux de fêtes de fin d'année et de fabrication artisanale.

Un chalet en bois de minimum 7m² intérieur, alimenté en courant électrique (puissance maxi de 1500 watts/chalet) sera mis à disposition des exposants gracieusement.

Si vous souhaitez déposer votre candidature pour participer à l'édition 2024 du Marché de Noël en tant qu'exposant, merci de télécharger et retourner AVANT LE 8 NOVEMBRE 2024, le dossier de candidature dûment complété :

> par courrier à : Ville de Saint-Claude – Le Monde des Automates – Place Jacques Faizant - 39200 SAINT-CLAUDE

> en ligne : www.saint-claude.fr ou par mail à : accueil.automates@mairie-saint-claude.fr

Attention : *Le dossier de candidature ne vaut pas participation au Marché de Noël. Vous serez informés par retour de mail, le 15 novembre, si votre candidature est retenue (et afin de finaliser votre inscription, le cas échéant).*

À noter que le choix des exposants est effectué par la Municipalité sur des critères de qualité et de diversification.

Renseignements : Ville de Saint-Claude – Le Monde des Automates : 03 84 41 42 38

France Alzheimer Jura

Formation des Aidants
OCTOBRE NOVEMBRE 2024
SAINT-CLAUDE

Mieux comprendre

Vous accompagnez un proche atteint de la maladie d'Alzheimer ou d'une maladie apparentée ?

Pour vous aider dans cet accompagnement et partager en groupe votre expérience,

France Alzheimer vous propose

une formation gratuite

Grâce au soutien de la CNSA
Cette formation s'adresse spécifiquement aux aidants familiaux

Le contenu de la formation
L'ensemble du cycle est d'une durée de 14 heures, répartie en 4 modules.

- **Connaître la maladie d'Alzheimer :**
Les questions les plus fréquentes,
Les différents troubles de la maladie.
- **L'accompagnement :**
Les actes du quotidien,
Les temps de partage et de détente.
- **Communiquer et comprendre :**
Rester en relation et maintenir l'échange,
Répondre aux manifestations de l'humeur et aux conduites dérangeantes.
- **Les aides :**
Les aides humaines,
Les aides techniques,
Les aides sociales et financières,
Les aides juridiques.
- **Être l'aidant familial :**
Modification des rôles dans la famille.
- **En fonction de la demande et des besoins :**
Préparer l'entrée en établissement.

Lieu : Hôpital de St-Claude
Salle du Culte
Résidence Mont Bayard
39200 SAINT CLAUDE

DATES ET HEURES

Samedi 5 octobre de 9h00 à 12h30
Samedi 12 octobre de 9h00 à 12h30
Samedi 9 novembre de 9h00 à 12h30
Samedi 16 novembre de 9h00 à 12h30

Renseignements au siège
de l'Association ☎ 09 86 70 31 76
Ou auprès de Monique DUFOUR
☎ 06 44 73 59 97

Inscription obligatoire

✉ contact39@francealzheimer.org

Ne restez pas seul !



LA FRATERNELLE

Lundi 18, mardi 19, jeudi 21, vendredi 22 novembre
de 13h45 à 16h au café de la Maison du Peuple

PROJET PARTICIPATIF DANSE :

Mémoires de Pas : partager une danse, une musique pour ne pas l'oublier...

pour 20 femmes / dès 16 ans

*Ce projet reçoit le soutien de l'Agence nationale à la cohésion des territoires (ANCT)
et de la DRAC Bourgogne Franche-Comté.*

avec Soukaïna Alami et Yasmina Benjelloun de la compagnie Koracorps

Vous voulez approcher la danse et vous engager dans une aventure dansante, ludique et humaine ? Aucune compétence particulière n'est requise, seules votre volonté et disponibilité sont nécessaires !

Mémoires de Pas a pour ambition de rassembler des publics éloignés des pratiques artistiques autour d'un projet participatif : une rencontre entre les habitantes de plusieurs quartiers de la ville de Saint-Claude et d'autres communes environnantes. Permettre ainsi le surgissement de danses populaires et traditionnelles afin de préserver la transmission et le dialogue de celles-ci. Chaque participante sera libre de proposer une danse, un chant, une musique issue de sa culture, de ses traditions, dans le but de les partager et de les vivre collectivement. Nous irons chercher dans les danses traditionnelles de chacune, les mémoires de gestes, de sensations internes et de liberté d'expression. Et enfin, nous essayerons de collecter et de retranscrire par le geste ou la parole, le propos de l'émancipation des femmes. Le but sera donc de créer une courte création chorégraphique contemporaine grâce aux apports de chacune afin d'aborder la représentation de son corps et celui de l'autre, ressentir et exprimer des émotions par le mouvement, ouvrir un espace imaginaire et créatif...

GRATUIT (infos & inscriptions au 03 84 45 42 26)





Lundi 11



**SAINT-CLAUDE ATHLETISME
CROSS DE SAINT-CLAUDE**

Départ :

14h : benjamins F et G (2012-2013) – minimes F (2010-2011) 2000 m

14h15 : minimes G (2010-2011) – cadettes F (2008-2009) 3150 m

14h20 : école athlé (2016-2017) kid cross

14h40 : cadets G (2008-2009) – Juniors F et G (2006-2007) – Espoirs, seniors et masters F – 4250 m

15h15 : poussins (2014-2015) kid cross

15h20 : espoirs, seniors et masters G – 7950 m

Inscription dès 13h
Départ 1^{ère} course à 14h
Stade de Serger
St-Claude

Mardi 12



**VILLE DE ST CLAUDE : CCAS &
MUTUALITE FRANCAISE BOURGOGNE
FRANCHE COMTE « DEBAT THEATRE : DU
SOLEIL DERRIERE LES NUAGES », destiné
aux personnes âgées de 60 ans et plus.**

Du soleil derrière les nuages : Les comédiens de la troupe de théâtre « Les caméléons », accompagnés d'une animatrice, vous embarquent pendant deux heures, rythmées avec humour par des situations cocasses sur des changements liés à l'âge. L'après-midi se clôturera par un moment de partage et de convivialité.
GRATUIT sur inscription

14h à 16h
Café Maison du Peuple
12 rue de la Poyat
St-Claude
Renseignements et inscriptions :
☎ 03 84 41 42 52

Mercredi 13



**AMIS D'EMMAÜS
VENTE VÊTEMENTS et VAISSELLE**
7 place Christin

9h à 11h
☎ 03 84 41 03 88
@ emmausclaude@orange.fr
🌐 www.emmaussaintclaude.fr

Mercredi 13



**LES JARDINS PARTAGES
« CLUB DES P'TITS JARDINIERS »**

Pour les enfants de 4 à 7 ans

Venez jouer, bricoler ; cuisiner et s'amuser dans le jardin et la forêt.
Sur inscription.

10h à 11h30
21 rue Henri Ponard
☎ 07 87 85 72 88
@ contact@jardinspartages-sc.org

Mercredi 13



**LES JARDINS PARTAGES
« CLUB DES EXPLORA'TERRE »**

Pour les enfants de 7 à 12 ans

Jeux en nature, cuisine, bricolage et jardinage.

14h30 à 16h
21 rue Henri Ponard
Inscriptions
☎ 07 87 85 72 88
@ contact@jardinspartages-sc.org

Jeudi 14



**LA FRATERNELLE
AVANT-PREMIÈRE UNIPOP DE VILLE EN VILLE
« L'armée des romantiques »**

D'Amélie Harrault / série-animée documentaire
À travers cette série animée, Amélie Harrault met en récit l'avènement des grands noms de la scène littéraire et artistique à Paris au XIXe siècle : Hugo, Sand, Balzac, Dumas, Delacroix, Nerval, Baudelaire, ces héros du Romantisme.

+ projection suivie d'une rencontre retransmise en direct avec la réalisatrice et la co-scénariste
TARIFS HABITUELS

18h30
Cinéma
Maison du Peuple
12 rue de la Poyat
Saint-Claude
Renseignements :
☎ 03 84 45 42 26



NOVEMBRE



du lundi 11 au dimanche 17

Vendredi
15



LA FRATERNELLE

THÉÂTRE « À la ligne » Yanua Compagnie
Par la magie de l'écriture lumineuse de Joseph Pontus, la vie ouvrière dans les conserveries de poisson et les abattoirs bretons devient une Odyssée. "Du théâtre comme, on l'aime, humain et réflexif !" L'oeil d'Olivier
Tout public dès 12 ans / durée 1h
ENTRÉE 10/8/5 €

20h30
Théâtre & café de la
Maison du Peuple
12 rue de la Poyat
Saint-Claude

Samedi 16
Dimanche
17



LA FRATERNELLE

STAGE CHANT CHORAL dès 16 ans
avec la Cheffe de chœur Stéphanie Barbarou et
des membres du C(h)oeur ouvrier
. Des textes engagés, mis en musique ou arrangés par Stéphanie, permettront de traverser plusieurs couleurs musicales du répertoire du C(h)oeur ouvrier ainsi que d'expérimenter l'originalité et l'engagement du Cheffe dans la direction et la pratique vocale. Nous apprendrons et chanterons également ensemble un chant ouvrier issu des archives de la coopérative La Fraternelle. TARIF 35€ + adhésion

Samedi 16 : 15h à 19h
dimanche 17 : 10h à
16h
Maison du Peuple
12 rue de la Poyat
Saint-Claude
Informations et
Renseignements :
☎ 03 84 45 42 26

Samedi 16



AMIS D'EMMAÜS VENTE TEXTILES
(vêtements, chaussures)
7 place Christin à St-Claude

9h à 11h
☎ 03 84 41 03 88
@ emmausclaudes@orange.fr
🌐 www.emmaussaintclaudes.fr

Samedi 16



CROIX ROUGE unité locale de St-Claude
« ATELIER CUISINE »
Prix : 2 € / personne

9h à 12h
local 11 rue Lacuzon
St-Claude
☎ 03 84 45 13 15

Samedi 16
et
dimanche
17



LA PROLETARIENNE SECTION ESCRIME
ST CLAUDE PROLE WARS LE JURA « LE
JURA CONTRE-ATTAQUE »
Chorégraphie, combat, jeu VR, concours cosplay,
exposants, essai sabres laser, produits dérivés
Entrée gratuite – buvette et tombola : 1^{er} prix
sabre laser neopixel, valeur de 495 €- Tirage avant la
finale du dimanche 17.

Samedi à partir de 12h
Dimanche dès 10h
Palais des Sports

Dimanche
17



ASS. VALENTIN HAÜY « VIDE GRENIER »
Au profit de l'Ass. Valentin Haüy au service des aveugles et malvoyants
2 € le mètre linéaire – Tables et bancs non fournis
Entrée 1 € / personne – Gratuit pour les -12 ans
Inscriptions : Maison des associations
03 84 45 21 14

8h-18h
Marché couvert Grenette
Exposants à partir de 7h

Dimanche
17



A CORPS JOYEUX
« ATELIER MENSUEL DANSE BIEN ÊTRE »
Basé sur la danse biodynamique, cet atelier
propose détente, puis mise en mouvement pour
retrouver joie et énergie. Atelier accessible à
tous, à partir de 18 ans.
Prix : 25 €/la séance ou 60 € les 3

9h 0 12h
Salle Ponard St-Claude
Renseignements et
inscriptions :
☎ 06 88 57 32 70

CAMPAGNE DE SENSIBILISATION



Cyclistes, brillez!

Le 22 novembre 17h30
En cas de pluie, report d'une semaine.

Parc du Truchet
Saint-Claude

Pour une balade d'une heure en ville

Venez avec :

- Vélo
- casque,
- gilet jaune,
- éclairages,
- tout autre accessoire de visibilité




Jardins
Club des p'tits Jardiniers
DE 4 À 7 ANS

VIENS JOUER, BRICOLER, CUISINER ET TAPUSER DANS LE JARDIN ET LA FORÊT!

À PARTIR DU 15 MAI
1 première séance découverte



Les mercredis de 10h à 11h30
au 21 rue Henri Ponard à St-Claude

Renseignements au 07 87 85 72 88
Tarif 8 séances : 8€ + adhésion à l'association

www.jardinsportage.org




Josette Jagot
chante
Jean Ferrat et Guy Thomas

Musiciens : Jacques Lefranc, pianiste et Alain Primas, accordéoniste

22 novembre 2024 à 20h
Salle des fêtes de Saint-Claude

Tarif 15€
Bénéfices reversés à



Réservation : Maison des associations de Saint-Claude



FRANCK GARGIULO
DOUCE VITA
MA BOTTE SECRÈTE...

Soirée CABARET à 19h

organisée par l'association franco Italienne Espéria

Samedi 23 Novembre
salle des fêtes - ST-CLAUDE

Entrée avec pâtisserie : 15 € / personne et 10 € / adhérent
Billetterie disponible à la Maison des associations du mardi au samedi 10h - 12h

PROLE WARS LE JURA CONTRE-ATTAQUE 2024

SAMEDI 16 NOVEMBRE à partir de 12h
DIMANCHE 17 NOVEMBRE à partir de 10h

CHORÉGRAPHE	ENTRÉE GRATUITE	COMBAT
JEU VR	BUVETTE	JEUX DE SOCIÉTÉ
CONCOURS COSPLAY	TOMBOLA	ESSAI SABRES LASER
EXPOSANTS		PRODUITS DÉRIVÉS

PALAIS DES SPORTS - SAINT-CLAUDE



Valentin **HAUY** Comité du Jura
Avec les aveugles et les malvoyants
Agir pour l'autonomie. Au profit de l'Association Valentin Haüy
au service des aveugles et malvoyants

VIDE GRENIER
DIMANCHE 17 NOVEMBRE 2024
Marché Couvert de la Grenette
SAINT-CLAUDE

Exposants à partir de 7h :
2€ le mètre linéaire
Visiteurs à partir de 8h :
Entrée 1€ par personne
Gratuit - 12 ans

Tables et bancs non fournis

Fermeture : 18h
Buvette

Inscriptions jusqu'au 13 nov
et renseignements :
Maison des Associations
1 avenue de Belfort
39200 Saint-Claude
03 84 45 21 14

Saint-Claude
Salle des Fêtes
Ouverture des portes à 14h30

SAMEDI 7
Décembre
15h30

SUPER LOTO du

Gastronomie
Outillage
Électro Ménager
Bons d'achats de 30€ à 500€

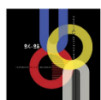


St-Claude / Haut-Jura

DOSSON EXCEPTIONNELLE
6.000 €

Au profit des ŒUVRES SOCIALES DU KIWANIS

Lundi 18



Saint-Claude

UNIVERSITE OUVERTE
CONFERENCE « Pierre Bonnard »,
animée par Sabrina PEREZ-GENTY,
conférencière en histoire d'art

à 18h30
Salle Bavoux-Lançon
1er étage
24 rue Rosset
St-Claude

Mardi 19



FRANCE
ALZHEIMER
& MALADIES APPARENTÉES

FRANCE ALZHEIMER JURA
« MUSICOTHERAPIE »
Avec Ingrid BUATOIS, musicothérapeute
Séances pour les malades atteints de troubles
cognitifs accompagnés ou non de leur aidant,
ouvertes aux personnes à domicile ou en EHPAD

14h15 à 16h
Hôpital de St-Claude
salle du culte de la
Résidence Mt Bayard
Inscriptions
☎ 09 86 70 31 76

Mercredi 20



EMMAÛS

AMIS D'EMMAÛS
VENTE VÊTEMENTS et VAISSELLE
7 place Christin

9h à 11h
☎ 03 84 41 03 88
@ emmausclaud@orange.fr
🌐 www.emmaussaintclaud.fr

Mercredi 20



LA FRATERNELLE

LA FRATERNELLE
ATELIERS DANSE PARENT-ENFANT
avec Soukaïna Alami de la compagnie Koracorps
*Ce projet reçoit le soutien de l'Agence nationale à la
cohésion des territoires (ANCT) et de la DRAC Bourgogne
Franche-Comté.*
*Soukaïna propose ici un moment complice à partager en
famille à travers des jeux dansés, en se servant de son
corps, du corps de l'autre, d'objets du quotidien, de la
musique, de son imaginaire et celui de l'autre.*
GRATUIT

10h à 11h
(pour les 3/5 ans)

11h à 12h
(pour les 6/8 ans)
café de la Maison du
Peuple
Informations et
Renseignements :
☎ 03 84 45 42 26

Mercredi 20



DON
DE
SANG

AMICALE DES DONNEURS DE SANG
« COLLECTE DE SANG »
à SAINT-CLAUDE

15h à 19h
Salle des Fêtes
10 rue Rosset
St-Claude

Vendredi 22



Jura
Vél

OJURAVELO
« CYCLISTES, BRILLETZ ! »
pour une balade d'une heure en ville
Campagne de sensibilisation
En cas de pluie, report d'une semaine
*Venez avec vélo, casque, gilet jaune, éclairages, tout autre
accessoire de visibilité*

17h30
Parc du Truchet
à St-Claude

Vendredi 22



LA FRATERNELLE

LA FRATERNELLE
RESTITUTION PROJET PARTICIPATIF
DANSE & PERFORMANCE « Mémoires de
Pas »
*Restitution du projet participatif danse mené durant 4
demi-journées avec 20 femmes, suivie d'une performance
de Soukaïna Alami et Yasmina Benjelloun de la
compagnie Koracorps.*
GRATUIT

18h
Café Maison du Peuple
12 rue de la Poyat
Saint-Claude
Renseignements :
☎ 03 84 45 42 26

Vendredi 22



Au profit de l'ASS. NAUSICAA
 combat sa leucémie
 Josette JARGOT CHANTE
 « JEAN FERRAT & GUY THOMAS »
 Musiciens : Jacques Lefranc, pianiste et Alain
 Primas , accordéoniste
 Tarif 15 €

20h
 Salle des fêtes
 St-Claude
 Billetterie :
 Maison des associations
 du mardi au samedi de
 10h à 12h

Samedi 23



JEUNE CHAMBRE ECONOMIQUE
 « FORMATION : Osez le succès »
 Le but de cette formation est de permettre à
 chacun.e de développer ses compétences
 personnelles pour mieux réussir dans sa carrière.
 Déjeuner partagé convivial.
 Gratuit. Ouvert à tous.
 Places limitées.
 Inscription obligatoire via le lien helloasso de la
 JCE Haut-Jura (à retrouver sur la page Facebook
 et Instagram) avant le 19 novembre.

9h à 17h
 Salle witchy
 43 rue du Collège
 à St-Claude
 Informations :
 hautjura@jcef.asso.fr.

Samedi 23



AMIS D'EMMAÜS
 VENTE BRIC A BRAC & TEXTILES
 (vêtements, chaussures, meubles, livres...)
 7 place Christin à St-Claude

9h à 13h
 ☎ 03 84 41 03 88
 @ emmausclaud@orange.fr
 🌐 www.emmaussaintclaud.fr

Samedi 23



ASS. FRANCO ITALIENNE ESPERIA
 « SOIREE CABARET : DOLCE VITA,
 ma botte secrète » Franck GARGIULO
 Entrée avec pâtisserie : 15€/personne – 10€/adhérent
 5€ pour les 12 à 18 ans et Gratuit pour les -12 ans
 Billets en vente à la Maison des associations
 du mardi au samedi de 10h à 12h

à 19h
 salle des fêtes
 St-Claude

Dimanche
 24



FCSC RUGBY
 RENCONTRE SPORTIVE SENIORS
 FCSC / ST LEGER DES VIGNES

à domicile
 Stade de Serger
 St-Claude Infos :
 https://fcsf-rugby.fr

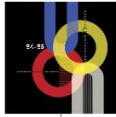


NOVEMBRE



du lundi 25 au samedi 30

Lundi 25



Saint-Claude

UNIVERSITE OUVERTE CONFERENCE

« la fascinante histoire de l'humanité »,
animée par André PIERRE,
*docteur en chimie-physique, Auditeur de l'Institut des
Hautes Etudes pour la Science et la Technologie*

à 18h30
Salle Bavoux-Lançon
1er étage
24 rue Rosset
St-Claude

Mardi 26



LA FRATERNELLE

FESTIVAL LES PETITES FUGUES

Rencontre littéraire avec Rémi David
*Ecrivain français, Rémi David a navigué entre différents
genres, de la poésie à l'essai, en passant par la littérature
jeunesse ou la constitution d'anthologies. En août 2022,
son premier roman est publié : Mourir avant que
d'apparaître – Prix Robert Walser, distinction internationale
pour une première œuvre de fiction écrite en prose.
Magicien parallèlement à sa pratique de l'écriture, il a fondé
en 2012 l'association M'Agis qui propose, en France ainsi
que partout dans le monde, des spectacles et ateliers de
magie auprès de populations en grande difficulté.
Tout public dès 16 ans
GRATUIT (rencontre suivie d'un pot offert)*

18h30
Café Maison du Peuple
12 rue de la Poyat
Saint-Claude
Renseignements :
☎ 03 84 45 42 26

Mercredi 27



EMMAÛS

AMIS D'EMMAUS VENTE VÊTEMENTS et VAISSELLE

7 place Christin

9h à 11h
☎ 03 84 41 03 88
@ emmausclaudio@orange.fr
🌐 www.emmaussaintclaudio.fr

Vendredi 28



LA FRATERNELLE

LECTURE MUSICALE « Pessoa : L'intranquillité » Frédéric PIERROT, Claude TCHAMITCHIAN, Christophe MARGUET

« C'est un trio qui "dit" ce texte, qui l'habite et en est habité,
qui circule entre ses lignes et en fait circuler ses lignes d'un
pupitre à l'autre, sur une frontière intangible entre l'écrit de
ce spectacle et l'improvisé de l'instant vivant... »
JazzMagazine
Tout public dès 14 ans
ENTRÉE 10/8/5 € (pré-vente conseillée)

20h30
Théâtre Maison du
Peuple
12 rue de la Poyat
Saint-Claude
Renseignements :
☎ 03 84 45 42 26

LA FRATERNELLE

Du 19 octobre au 3 novembre au cinéma de la Maison du Peuple

FESTIVAL DE CINÉMA JEUNE PUBLIC Les Toiles des Mômes

L'occasion pour les plus petits de participer à leur première séance de cinéma, de partager curiosité et émotion devant le grand écran. Les jeunes cinéphiles pourront notamment visionner les films suivants :

PETITS CONTES SOUS L'OCÉAN

. MACPAT LE CHAT CHANTEUR

. L'ENFANT QUI VOULAIT ÊTRE UN OURS

. SAUVAGES

. HOLA FRIDA en avant-première

. FLOW, LE CHAT QUI N'AVAIT PLUS PEUR DE L'EAU en avant-première

. SLOCUM ET MOI en avant-première

TARIF UNIQUE 5€



Samedi 30



AMIS D'EMMAÜS
VENTE TEXTILES
(vêtements, chaussures)
7 place Christin à St-Claude

9h à 11h
☎ 03 84 41 03 88
@ emmausclaud@orange.fr
🌐 www.emmaussaintclaud.fr

Samedi 30



CROIX ROUGE
unité locale de St-Claude
« ATELIER CUISINE : BRUNCH »
Prix : 2 € / personne

9h à 12h
local 11 rue Lacuzon
St-Claude
☎ 03 84 45 13 15

Samedi 30
et
Dimanche
1er



LA FRATERNELLE
MARCHÉ FRATISANAL #6
La frat' organise la sixième édition de son marché artisanal. De nombreux artistes/artisans et producteurs locaux, pour vous aider à faire vos emplettes de fin d'année sans passer par le supermarché ou Amazon ! Pour les cinéphiles, la fidèle vente d'affiches de cinéma, et pour régaler vos papilles, de quoi vous restaurer.
ENTRÉE LIBRE ET GRATUITE

10h à 18h
Maison du Peuple
12 rue de la Poyat
Saint-Claude
Renseignements :
☎ 03 84 45 42 26

Samedi 30

SOCIÉTÉ D'ANIMATION DE CINQUETRAL
TELETHON

Samedi 30
& dimanche
1er
décembre



SKI CLUB SANCLAUDIEN
BOURSE AUX SKIS
Seront acceptés sur présentation d'une carte de membre occasionnel d'une valeur de 2 €, délivrée sur place pour « Le Comité de Défense et de Soutien de l'Hôpital de Saint-Claude » : skis de fond, skis alpins, chaussures, raquettes

Vente le 1^{er} décembre
de 9h à 16h
Hall de la Grenette
à St-Claude
Dépôt le 30/11 de 15h à 19h
Renseignements :
☎ 06 83 28 13 42



COMITE DE DEFENSE ET DE SOUTIEN DE L'HOPITAL DE ST CLAUDE : ADHESION OU RENOUVELLEMENT 2024

Vous pouvez vous acquitter de la cotisation pour l'année 2024. **Le montant de la cotisation reste inchangé soit 5 euros, vous pouvez, si vous le souhaitez, offrir la contribution de votre choix.**

Ces ressources constituent l'essentiel du financement et permettent de développer les actions. Vous pouvez faire parvenir le règlement de votre cotisation au Comité de défense et de Soutien de l'hôpital de St-Claude, 1 avenue de Belfort 39200 SAINT-CLAUDE ou au bureau de la Maison des associations (même adresse) pendant les heures d'ouverture.

LES ARTS PLASTIQUES DU HAUT JURA

Plusieurs membres de l'association des Arts Plastiques du Haut-Jura ont réalisé une œuvre collective "**Solidarité Ukraine**" constituée de 28 toiles (40 cm x 40 cm). Les fonds de 14 toiles sont peints en bleu et les fonds de 14 toiles sont peints en jaune. Les 28 toiles sont assemblées sous forme d'un drapeau aux couleurs de l'Ukraine. **Les thèmes sont en rapport avec l'Ukraine**

Cette œuvre collective a été soumise à l'atelier graphique de la Fraternelle qui en a effectué 100 tirages sérigraphiés en jaune et bleu, sur papier- arena rough 300g, au format paysage (dimensions : 50 cm x 70 cm), signées APHJ (Arts Plastiques du Haut-Jura) et numérotées.

Les sérigraphies sont en vente à Saint-Claude 20 € l'unité :

- à la **Maison des associations** au 1 avenue de Belfort (du mardi au samedi de 10h à 12h)
- à la **librairie Zadig** au 3 rue du Pré
- à la **boutique de la Fraternelle** au 12 rue de la Poyat.
- à l'**atelier des Arts Plastiques** au 1 rue du Tomachon (de 14h à 18h les mardis et mercredis après-midi)

Les Arts Plastiques du Haut-Jura destinent les bénéfices des ventes à la Croix Rouge "Urgence Ukraine".

LA CARTE AVANTAGES JEUNES 2024-2025

La Carte Avantages Jeunes (CAJ) 2024-2025 est en vente au Relais Info Jeunes de Saint-Claude situé au Service Jeunesse et Sports : 32, rue du Pré à St-Claude

Horaires d'ouverture : tous les mercredis et vendredis
de 8h30 à 12h et de 13h30 à 17h30

Elle s'adresse à toute personne de moins de 30 ans et favorise l'accès à la culture et au sport, tout en privilégiant le commerce local. Valable jusqu'au 31 août 2024, son tarif est de 10 €. Pour cette nouvelle édition, 90 nouveaux partenaires jurassiens ont rejoint l'aventure !



PERMANENCES

Association DEFI PMI/PME ☎ 03.84.45.05.75	Bâtiment B- Salle n° 5 Pré St-Sauveur Saint-Claude	lundi, mardi, jeudi et vendredi de 13 h 00 à 16 h 00
Artisans du Monde Saint-Claude Saint-Claude	9 rue du Pré – Saint-Claude ☎ 03.84.45.79.58	Mardi-Vendredi 9 h 30 – 12h / 14 h 30-18 h Samedi 9 h-12 h / 14 h 30-18 h
A.P.E.I. (Association de parents et amis de personnes handicapées mentales de Saint-Claude et sa région)	32 rue du Pont central ☎ 03 84 45 07 73	Rendez-vous sur demande ☎ 07 89 59 36 78 Mail : association@apei-stclaud.fr
ASSOCIATION POUR UNE CINEMATHEQUE DES MONTS JURA	Mr BEPOIX ☎ 06 77 01 75 41	Au local, 9 rue Poyat - ST-CLAUDE
CIDFF - permanences psychologiques à destination des victimes de violences	Antenne de SAINT CLAUDE 1 avenue de Belfort entrée parking Lamartine 1 ^{er} étage	2ème et 4ème vendredi de chaque mois. Sur rendez-vous uniquement, via le secrétariat au : 03.84.43.10.95
CPIE (Centre permanent d'initiative pour l'environnement) 1 Grande Rue-39170 SAINT-LUPICIN www.cpie-haut-jura.org	☎ 03.84.42.85.96 Fax : 03.84.42.11.01 contact@cpie-haut-jura.org	Lundi, mardi, mercredi, jeudi 8 h 30 -12 h 30 / 13 h 30 - 17 h 30 Vendredi 8 h 30 – 12 h 30
CLUB D'ASTRONOMIE ☎ 03 84 45 31 56	Saint-Claude	1 fois par mois le vendredi à 20 h 30
CROIX ROUGE FRANÇAISE ☎ 03 84 45 13 15	11 rue Lacuzon - Saint-Claude dl.hautjura@croix-rouge.fr	Social : Jeudi de 9 h à 11 h 30
Echo des Monts Jura Trompes de Chasse	Réunions – Répétitions 24, rue Rosset Salle Bavoux-Lançon,	Tous les jeudis à 20 h 00 ☎ 03 84 45 21.89
EMMAÛS 7 place Christin à Saint-Claude ☎ 03 84 41 03 88	Vente textiles Vente textiles, vêtements, meubles bric à brac... Vente textiles les autres samedis	Mercredi de 9h à 11h 2ème et 4ème samedi du mois 9h à 13h samedi de 9 h 00 à 11 h 00
FRATERNELLE ☎03.84.45.42.26 Site : www.maisondupeuple.fr	12 Rue de la Poyat 39200 Saint-Claude	Mardi au vendredi de 9h30 à 12h30 et de 14h à 18h30
FOYER CLUB 3° AGE ROSSET	15 Rue Rosset SAINT-CLAUDE	Mercredi de 14 h à 18 h
FOYER CLUB 3° AGE « LES SAPINS »	Salle de Chabot SAINT-CLAUDE	Lundi, mardi, jeudi, vendredi de 14 h à 18 h
JARDINS PARTAGES ☎ 07 87 85 72 88	Henri Ponard SAINT-CLAUDE	Ouverture mercredi de 15h à 18h et samedi à partir de 15h à 17h.
PIPES ET MANIVELLES SANCLAUDIENNES	Salle Bavoux-Lançon 24 Rue Rosset	1 ^{er} jeudi du mois à 20 h 30 ☎ 06 84 36 82 30
SOLID'AIDE 39-GEM SAINT-CLAUDE	21 rue Henri Ponard 39200 Saint-Claude	Mardi 10 h/12 h et sur rendez-vous ☎ 03 84 41 03 66
U. C. I. ☎ 06.71.70.22.90 (le matin)	1 avenue de Belfort Saint-Claude	57 rue du Pré - Saint-Claude du Mardi au Vendredi de 9 h 30 à 12 h
UNAFAM Union des Familles de malades psychiques	☎ 03.84.45.28.53	Sur rendez vous
VALENTIN HAUY (Au service des maïs et non-voyants)	Espace Mosaïque – Avignonnets	Le dernier jeudi de chaque mois De 14 h 30 à 17 h / ☎ 03 84 45 22 97

Maison des associations : ouvert au public du mardi au samedi de 10h à 12h.

Sur rendez-vous les après-midis

Tél. : 03 84 45 21 14 – mail : maison-des-associations2@orange.fr – site internet : maison-associations.fr