

Agenda



C'est aussi

Samedi 9 septembre
de 10h à 18h

FORUM des
ASSOCIATIONS
Saint-Claude

La rentrée associative

Septembre

Maison **des** associations

 1 avenue de Belfort - 39200 SAINT-CLAUDE

 03 84 45 21 14

 maison-des-associations2@orange.fr

 maison-associations.fr

2023



Créé et imprimé par la MdA





La Maison des associations
organise **des rencontres**

Les 1er Samedis du mois

de 10h à 12h

K'fé



Bénévoles

SAMEDI 2 SEPTEMBRE

2023

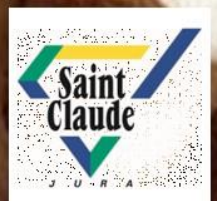
Gratuit - Ouvert à Tous

Prendre le temps de se rencontrer ou de rencontrer de futurs bénévoles,
échanger sur ce qui a été fait ou va se faire, de connaître vos attentes,
ou tout simplement se retrouver dans une ambiance conviviale autour d'un café

Pour ensemble faire de beaux projets

Local vitrine associative

9 rue de la Poyat - St-Claude



La Maison des associations
vous présente

de Saint-Claude

VITRINE ASSOCIATIVE EXPOSITION

ASS. Traileurs Val'Ô Jura

du 26 août au 16 septembre
2023

Sortie running en ville à 19h

pendant les permanences - Prévoir une tenue adaptée

Inscription au trail du 23 sept. 23

ENTREE LIBRE

Horaire d'ouverture de la Vitrine associative Mardi, jeudi et vendredi de 18h à 20h

au 9 rue de la Poyat - 39200 St-Claude



Avec le soutien de



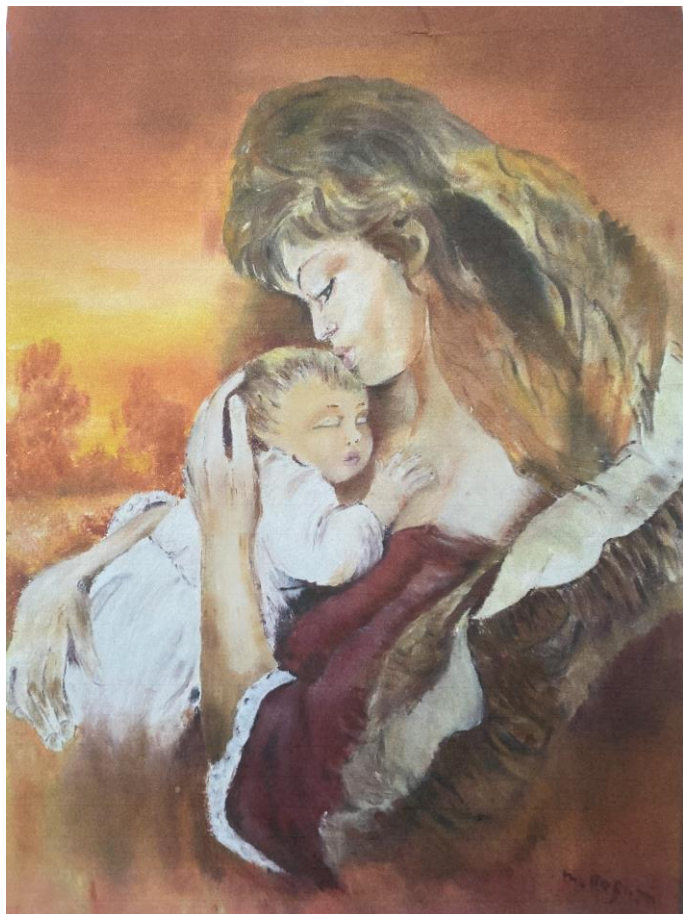
ju
ra
LE DEPARTEMENT



EXPOSITION du 2 au 23 septembre 2023

MONIQUE REBUZZI

« Peinture »



Pour la rentrée, le Caveau des artistes de Saint-Claude aura le plaisir d'accueillir les œuvres de Monique Rebuzzi, peintre amateur originaire d'Oyonnax.

Monique Rebuzzi crée de manière autodidacte depuis une vingtaine d'années sans avoir suivi de cours de dessin mais en écoutant les précieux conseils prodigués par des amis expérimentés.

L'inspiration lui vient essentiellement de la nature qu'elle affectionne et observe attentivement depuis son enfance passée à la campagne. Son sens du détail acéré et minutieux résulte également de sa pratique de la peinture sur porcelaine exigeant finesse, dextérité et précision.

Et si son nom ne vous est pas inconnu, sachez que Monique Rebuzzi a déjà exposé dans les salles voûtées du Caveau des artistes en mai 2016 et en janvier 2020. Elle nous propose aujourd'hui une exposition inédite de toiles colorées avec paysages, personnages et animaux, à découvrir sans plus tarder.

**Caveau des Artistes – 1 avenue de Belfort
39200 SAINT-CLAUDE**

**Accès libre et gratuit par l'Office de Tourisme
du lundi au samedi,
de 9h à 12h et de 14h à 18h.**

Organisation et renseignements : Service culture - animations municipal

32 Rue du Pré St-Claude

Tél. 03 84 41 42 62 – Fax 03 84 45 11 30

service.evenementiel@mairie-saint-claude.fr - www.saint-claude.fr



**COMITE DE DEFENSE ET DE SOUTIEN DE L'HOPITAL DE ST CLAUDE :
ADHESION OU RENOUELEMENT 2023**

Vous pouvez vous acquitter de la cotisation pour l'année 2023. **Le montant de la cotisation reste inchangé soit 5 euros, vous pouvez, si vous le souhaitez, offrir la contribution de votre choix.**

Ces ressources constituent l'essentiel du financement et permettent de développer les actions. Vous pouvez faire parvenir le règlement de votre cotisation au Comité de défense et de Soutien de l'hôpital de St-Claude, 1 avenue de Belfort 39200 SAINT-CLAUDE ou au bureau de la Maison des associations (même adresse) pendant les heures d'ouverture.

Balade Moto env. 250 Km

1001 Virages du Jura

2 Sept 2023

Petite Restauration, Bouillies, Village d'Artisans, Concert...
St-Claude & Salins-les-Bains

Salins LES BAINS

Plus d'infos 07.68.47.13.77
Facebook : 1001 Virages du Jura

8ème édition

Pause Déjeuner

Salins-les-Bains

30 Jura

MOTO-CLUB Saint-Claude

DU 2 AU 23 SEPTEMBRE 2023

Monique Rebuzzi

EXPOSITION PEINTURE

L AVENUE DE BELFORT (OFFICE DE TOURISME)
39200 SAINT-CLAUDE
DU LUNDI AU SAMEDI - 9H - 12H ET 14H - 18H

SAINT-CLAUDE

SAMEDI 9 SEPTEMBRE 10H À 18H

FORUM des ASSOCIATIONS

Buvette
Tombola

Initiation / démonstration
rencontres / inscriptions

Palais des sports
Parking des Religieuses
Place du 9 avril 1944

Entrée libre et gratuite

Créé et imprimé par la MdA St-Claude

La Maison des associations de Saint-Claude vous présente

VITRINE ASSOCIATIVE

EXPOSITION

ASS. Traileurs Val'Ô Jura
du 26 août au 16 septembre 2023

Sortie running en ville à 19h pendant les permanences - Prévoir une tenue adaptée

Inscription au trail du 23 sept. 23

ENTREE LIBRE

Horaires d'ouverture de la Vitrine associative
Mardi, jeudi et vendredi de 18h à 20h
au 9 rue de la Poyat - 39200 St-Claude

CONCOURS DE PÉTANQUE DE CINQUETRAL

AMATEURS DE PÉTANQUE, NE MANQUEZ PAS NOTRE CONCOURS !

LE SAMEDI 9 SEPTEMBRE 2023

INSCRIPTIONS 13H30 | DEBUT 14H00

Doublette 10€

PRIME MISE +50%

ÉVÈNEMENT ORGANISÉ PAR LA SOCIÉTÉ D'ANIMATION DE CINQUETRAL

Fête de Cinquétral

Samedi 9 SEPT.

- 14H JEUX INTERVILLAGE
- TOMBOLA
- BUVETTE FESTIVE
- 19H REPAS DANSANT

Samedi 14h

- 11H CÉRÉMONIE (MONUMENT AUX MORTS)
- 12H APÉRITIF OFFERT / REPAS PARTAGÉ
- 14H30 BALADE EN CALÈCHE
- VISITE DU MUSÉE DE LA CORNE

Dimanche 10 SEPT.

ÉVÈNEMENT ORGANISÉ PAR LA SOCIÉTÉ D'ANIMATION DE CINQUETRAL

Samedi 2



LA MAISON DES ASSOCIATIONS

« K'FE BENEVOLES »
RENCONTRE MENSUELLE

Prendre le temps de se rencontrer ou de rencontrer de futurs bénévoles, d'échanger sur ce qui a été fait ou va se faire, de connaître vos attentes, ou tout simplement se retrouver dans une ambiance conviviale autour d'un café - Entrée libre et gratuite

10h à 12h

Vitrine associative,
9 rue de la Poyat
à St-Claude

☎ 03 84 41 21 14

@ maison-des-associations2@orange.fr

🌐 maison-associations.fr

Samedi 2



MOTO CLUB EXO 7

1001 VIRAGES DU JURA : 8^{ème} édition
Balade Moto environ 260 km, petite
restauration, buvettes, village d'artisans,
concert... St-Claude et Salins-les-Bains

Plus d'infos

☎ 07 68 47 13 77

Facebook :
1001 Virages du Jura

Samedi 2



AMIS D'EMMAUS

VENTE TEXTILES (vêtements, chaussures)
7 place Christin à St-Claude

9h à 11h

☎ 03 84 41 03 88

@ emmausclaud@orange.fr

🌐 www.emmaussaintclaud.fr

Mercredi 6



AMIS D'EMMAUS

VENTE TEXTILES & VAISSELLES
(vêtements, chaussures)
7 place Christin

9h à 11h

☎ 03 84 41 03 88

@ emmausclaud@orange.fr

🌐 www.emmaussaintclaud.fr

Vendredi 8



LA FRATERNELLE

VERNISSAGE EXPOSITION COLLECTIVE

*Un projet porté par Seize Mille, réseau art
contemporain Bourgogne Franche-Comté avec le
soutien de la DRAC Bourgogne Franche-Comté.*

Pôle position

*Julie Annezo, Simon Bart, Myrtille Chevalier, Théo
Debut, Mallaury Genet, Emilie Soumba*

*Cette exposition présente le travail de six jeunes
artistes sortis d'une des trois écoles d'art de la
Région (EMA Fructidor de Châlon-sur-Saône, ENSA
de Dijon, ISBA de Besançon) depuis moins de trois
ans.*

*Les artistes choisis pour cette session à La
fraternelle, proposent des travaux plastiques et
graphiques explorant différents processus de création
d'images et de formes : artisanal, industriel ou
vernaculaire.*

GRATUIT – une exposition à découvrir
jusqu'au 29 octobre du mardi au dimanche
de 14h à 18h30

18h30

Entrepôt
Maison du Peuple
Renseignements

☎ 03 84 45 42 26

Samedi 9

LA FRATERNELLE

LANCEMENT DE SAISON & CONCERT

Découvrez les temps forts de notre première partie de saison : concerts, spectacles, résidences, projets participatifs, expositions, rencontres... Un temps convivial pour échanger et peut-être déjà inscrire quelques dates dans vos agendas !

GRATUIT

18h30

café Maison du Peuple



CONCERT BRASS BAND HIP-HOP
RADIO KAIZMAN "Reload"

En embarquant le hip-hop et la fanfare dans une histoire commune, Radio Kaizman propose un cocktail détonnant et unique !

Avec "Reload", le groupe présente une nouvelle création sur scène, fruit de changements récents au sein de la formation. En proposant un set essentiellement francophone, Radio Kaizman tend à partager davantage ses propos avec le public dans un set plus interactif. Mêlant toujours une esthétique hip-hop et jazz, le groupe dévoile des morceaux "cross-over" aux influences diverses, où interprétation et improvisation s'assemblent.

ENTRÉE 10 / 8 / 5 €

21h

Samedi 9



AMIS D'EMMAÜS

VENTE BRIC A BRAC & TEXTILES

(vêtements, chaussures, meubles, livres...)

7 place Christin à St-Claude

9h à 13h

☎ 03 84 41 03 88

@ emmausclaud@orange.fr

🌐 www.emmaussaintclaud.fr

Samedi 9

SOCIÉTÉ D'ANIMATION DE CINQUETRAL

FÊTE DE CINQUETRAL

CONCOURS DE PETANQUE

Inscriptions à 13h30 – Début à 14h

Doublette 10 € - Prime mise +50%

JEUX INTERVILLAGE à 14h

Tombola, buvette festive

REPAS DANSANT à 19h

Dimanche 10

Cérémonie au Monument aux Morts à 11h

Repas partagé : apéritif offert à 12h

Balade en calèche, visite du Musée de la

Corne à 14h30



La Maison des associations

organise

**Samedi 9 septembre
de 10h à 18h**

FORUM des ASSOCIATIONS Saint-Claude

Expositions

Initiations

Démonstrations

Inscriptions

saison 2023/2024

**Buvette
Tombola**



Palais des sports
Place du 9 avril 1944

Entrée libre et gratuite

Avec le soutien de



et la participation de nombreuses associations adhérentes



Créé et imprimé par la MdA St-Claude



SAINT-CLAUDE



P rogramme



Samedi 9 septembre
2023

LES PARTICIPANTS



PALAIS DES SPORTS

A.	F.	P.
A CORPS JOYEUX	FESTIVAL MUSIQUE BAROQUE	PALETTE ET CRAYONS
AMIS DU VIEUX ST CLAUDE	FINA	PETIT HOMME
AMIS D'HADRIEN	FIT'MOTIVE	PLONGEE CLUB
APEI	France ALZHEIMER	PROLE SECTION ESCRIME
ARTS PLASTIQUES DU HAUT JURA	France PARKINSON	PROLE SECTION AMIS DE LA NATURE
ASS. VALENTIN HAUY	H.	R.
ASTRAGALE	HANDBALL	RC RACING FOOT
B.	HAUT JURA BASKET	S.
BALADOJURA	J.	SAINT CLAUDE ATHLETISME
C.	JARDINS PARTAGES	SAUTE FRONTIERE
CAVALIER BAYARD	JUDO CLUB	SHOTOKAN
CIDFF	JEUNE CHAMBRE ECONOMIQUE	SPORT'I DANSE
CLUB ALPIN FRANCAIS	L.	T.
CROIX ROUGE	LA FRATERNELLE	TOUJOURS EN FORME
E.	LES AMIS D'EMMAUS	TRAILIERS VAL O JURA
E-MOTION	LES ETERLOUS	U.
G.	LIBRE PENSEE	UNAFAM
GEM	M.	
GENDARMERIE	MAISON DES ASSOCIATIONS	



Place du 9 avril 1944

HAUT JURA SKI	FCSC RUGBY	PROLE SECTION BADMINTON
O JURA VELO	PIPES ET MANIVELLES	TENNIS CLUB SANCLAUDIEN

PROGRAMME DES DEMONSTRATIONS AU PALAIS DES SPORTS


14h	TRAILEURS VAL'Ô JURA : départ Footing en ville (durée 1h environ)
14h30	SPORT'I DANSE
15h	SHOTOKAN sur Tatamis
15h30	E MOTION
La journée	PROLETARIENNE / ESCRIME
La journée	CAVALIER BAYARD : JEU D'ECHECS



**TOMBOLA
TOMBOLA**

FORUM DES ASSOCIATIONS **2€**

DE NOMBREUX LOTS A GAGNER



**ACHETEZ-MOI
JE SUIS
GAGNANTE**

**Les lots sont à retirer durant ces journées
au stand de la Maison des Associations**

avec la participation de

Avec le soutien de :



























Mercredi 13



AMIS D'EMMAUS
VENTE TEXTILES & VAISSELLES
(vêtements, chaussures)
7 place Christin

9h à 11h
☎ 03 84 41 03 88
@ emmausclaud@orange.fr
🌐 www.emmaussaintclaud.fr

Mercredi 13



AMICALE DES DONNEURS DE SANG
COLLECTE DE SANG
à SAINT-LUPICIN

16h30 à 19h30
Salle des Fêtes
2 place de l'Hôtel

Samedi 16



AMIS D'EMMAUS
VENTE TEXTILES (vêtements, chaussures)
7 place Christin à St-Claude

9h à 11h
☎ 03 84 41 03 88
@ emmausclaud@orange.fr
🌐 www.emmaussaintclaud.fr

Samedi 16 et
Dimanche 17



LA FRATERNELLE
LES JOURNÉES DU PATRIMOINE
Le patrimoine vivant à l'honneur avec une
programmation entièrement gratuite :

12 rue de la Poyat
Café Maison du Peuple
Renseignements
☎ 03 84 45 42 26

VISITES GUIDÉES DE LA MAISON DU
PEUPLE

*Un siècle d'histoire coopérative et ouvrière
jurassienne accessible à tous !*

samedi à 16h30 &
dimanche à 10h30

VISITE GUIDÉE EN FAMILLE (dès 8 ans)
*Une visite guidée adaptée, pour découvrir la Maison
du Peuple et son passé avec ses minots et ados ! Un
livret graphique à compléter sera proposé aux
enfants.*

samedi à 14h

+
ATELIER CINÉMA TABLE MASH UP
(dès 6 ans)

samedi à 15h30

VISITE COMMENTÉE
exposition Pôle position
*Julie Annezo, Simon Bart, Myrtille Chevalier, Théo
Debut, Mallauray Genet, Emilie Soumba*

samedi à 17h

+
VISITE THÉMATIQUE
« Les femmes à La Fraternelle »

dimanche à 14h30

+
CONCERT DU C(H)OEUR OUVRIER
dirigé par la cheffe de chœur Stéphanie
Barbarou

dimanche à 16h

+
CINÉ-CONCERT « Maciste 1933 »
*Treize films pionniers d'André Vincent conservés par
la Cinémathèque des Monts Jura.
Ciné-concert monté par ROMAIN DUNAND et mis en
musique par le pianiste PIERRE MERMET-
GUYENNET.*

dimanche à 17h30

GRATUIT

Vous voulez essayer le
deltaplane ?



SEANCE DÉCOUVERTE GRATUITE



Delta Club du Haut-Jura
1, rue de la Fontaine aux Oiseaux 39200 ST-CLAUDE

☎ 06 42 67 23 77 📍 Delta Club Haut Jura 📧 ecole@deltacclubhautjura.org

LE SAMEDI 23 SEPTEMBRE 2023

CONCOURS DE
PÉTANQUE



Organisé par :
A.R.L.J

L'Association des Réfugiés Laotiens
du Jura



===== Début de concours de Pétanque 10H30 =====

&

===== Début de Karaoke à partir de 15H00 =====

Adresse:

STADE Jacques Chevassus - Aux Longerets
01590 Lavancia-Epercy



Gagnants du concours général	300 €
Finalistes du concours général	100 €
Gagnants du concours consolant	100 €

Que les meilleurs gagnent !!!

Inscription sur place à partir de 9H00
20 € la doublette (10€ par personne)
Buvette et Restauration sur place

Renseignement / Inscription possible au :
06 23 48 77 75 - Kou / 06 43 37 00 46 - Tia
06 04 67 32 07 - Say / 07 71 10 60 59 - Thao

ASSOCIATION
Sport.i danse

Latino Danses de salon
Lyridy Life Rock and Roll

Enseignement et apprentissage de la danse

RENSEIGNEMENTS ET INSCRIPTIONS:
Des les 5, 6, 7 septembre à partir de 19h.
Salle des fêtes de Saint-Claude.
Le 9 septembre au forum des associations.
Palais des sports de Saint-Claude.

EMAIL: asso@sportidanse.com
WEB: www.sportidanse.com

SAMEDI 23 SEPTEMBRE
CHEVRY • 39

TRAIL DE L'OURS
2^{ème} édition

TRAIL
19Km - 9500+ 18H
9Km - 4500+ 18H30
RANDO
9Km 17H

Infos & inscriptions
@TraileursValOJura
@TRAILOURS
<http://TraileursValOJura.free.fr>
www.pecce.com

Restoration sur place

PROTECTHOMES, ISABELLE, etc.

SAINT CLAUDE
SUPER LOTO

Organisé au profit des «RESTOS DU CŒUR»

DIMANCHE
15 OCTOBRE 2023

Salle des Fêtes de Saint Claude
Ouverture des portes à 13h00
Début des parties à 14h00

De Nombreux Lots

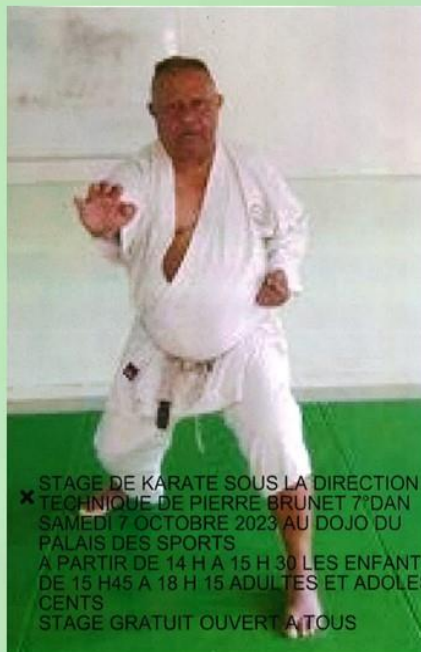
Belle Dotation

1 Carton	9€ - 2 cartons	15€
3 cartons	20€ - 4 cartons	25€
5 cartons	30€ - 6 cartons	35€
La plaque de 6 cartons		30€
Partie spéciale : le carton :		4€
3 cartons :		10€
18 parties dont 2 spéciales		



Buvette - Pâtisseries maison
Gaufres - Cassé-croûtes

Imprimé par nos soins, ne pas jeter sur la voie publique



STAGE DE KARATE SOUS LA DIRECTION
TECHNIQUE DE PIERRE BRUNET 7^{ème} DAN
SAMEDI 7 OCTOBRE 2023 AU DOJO DU
PALAIS DES SPORTS
A PARTIR DE 14 H A 15 H 30 LES ENFANTS
DE 15 H45 A 18 H 15 ADULTES ET ADOLÉSCENTS
STAGE GRATUIT OUVERT A TOUS

Mercredi 20



AMIS D'EMMAUS
VENTE TEXTILES & VAISSELLES
(vêtements, chaussures)
7 place Christin

9h à 11h
☎ 03 84 41 03 88
@ emmausclaud@orange.fr
🌐 www.emmaussaintclaud.fr

Mercredi 20



LA FRATERNELLE
VIE ASSOCIATIVE
La rentrée du bénévolat
Vous avez envie de rejoindre l'équipe bénévole de La frat' ? Cette première commission bénévolat sera dédiée à l'accueil de nouveaux bénévoles, avec une petite visite de la Maison du Peuple, la présentation du temps fort dédié aux 40 ans de l'association (du 8 au 12 mai 2024), le rappel des besoins en bénévolat, sans oublier la prise en compte des envies et des propositions !
Prochaines commissions bénévolat :
18 oct. / 20 déc. à 18h30 au café.
ENTRÉE LIBRE

18h30
Café Maison du Peuple
12 rue de la Poyat
Renseignements
☎ 03 84 45 42 26

Vendredi 22



LA FRATERNELLE
ANIMATION CAFÉ
Quiz musical
Une soirée concoctée et animée par une team de choc : Bichette, Franck et Steph. Rassemble tes potes et tes neurones pour un voyage musical des 60's à nos jours... Un rendez-vous festif en plusieurs manches avec de supers lots à gagner !
GRATUIT

20h30
café Maison du Peuple
12 rue de la Poyat
Renseignements
☎ 03 84 45 42 26

Samedi 23



AMIS D'EMMAUS
VENTE BRIC A BRAC & TEXTILES
(vêtements, chaussures, meubles, livres...)
7 place Christin à St-Claude

9h à 13h
☎ 03 84 41 03 88
@ emmausclaud@orange.fr
🌐 www.emmaussaintclaud.fr

Samedi 23



TRAILEURS VAL O JURA
TRAIL DE L'OURS : 2^{ème} édition
Rando : 9 km départ à 17h (6 €)
Trail semi nocturne 2 parcours :
- 20km dénivelé 950m, départ à 18h (20€/personne)
- 9 km, dénivelé 450m, départ à 18h30 (10 €/personne)
Restauration sur place

A Chevry
Infos et inscriptions :
@traileursValOJura
@TRAILOURS
<http://TraileursValOJura.free.fr>
www.peyce.com
☎ 06 14 31 00 08

Samedi 23



LA FRATERNELLE
DANSE hip-hop & free run.
 tout public dès 7 ans
IKO

“Surmonter” paraît être le maître mot du Parkour. La peur, la fatigue, la lassitude, chaque étape vers l'apprentissage de cette discipline implique de franchir des obstacles. Comment puiser de cet art, qui s'extirpe de l'encombrant, une proposition nouvelle au spectacle vivant ?

IKO est un spectacle à la croisée de deux mondes : celui du Parkour et de l'art chorégraphique. À travers un univers très influencé par la street culture, Marion Blanchot cherche avec IKO à trouver le chemin juste, pour rassembler les outils propres au Parkour et la technicité de l'art chorégraphique, en mettant en lumière une pratique encore peu représentée sur scène.
ENTRÉE 10 / 8 / 5 €

20h30
 à la Vache qui Rue
 Moirans-en-Montagne
 Renseignements
 ☎ 03 84 45 42 26

Le CPIE du Haut-Jura propose une formation

de 3 jours sur la géologie des massifs calcaires

Comment ce type de massif se forme ? Quels sont les secrets de nos montagnes ? Quelles sont les relations entre la géologie, le paysage et l'environnement ? Comment parler de géologie à un public ?

Salariés du secteur touristique, professionnels de l'éducation à l'environnement, agent des collectivités... Cette formation est faite pour vous.

Inscriptions auprès du service formation (CPIE Bresse du Jura)
 au 03 84 85 18 00 (sauf mercredi)
 ou par mail à formation@cpie-bresse-jura.org

AVIS DE RECHERCHE

Le chœur A TEMPO recherche des choristes désespérément !

Créé en 2001 par deux amatrices de chant, il a su attirer quelque 35 choristes et a proposé quatre spectacles en 2008, 2011, 2014 et 2017. Des centaines de spectateurs ont apprécié ses manifestations présentées au théâtre de La Fraternelle et à la salle de l'Épinette à St-Lupicin.

Pandémie oblige, il a dû s'arrêter à plusieurs reprises et s'est essoufflé... Après un chœur de huit femmes, trois hommes ont réapparu en septembre 2022 mais le c(h)œur n'y était plus.

Le chef, Olivier de Goër, a proposé à la demi-douzaine de « survivantes » de rejoindre la chorale des Forêts-Monts à Lajoux. Elle regroupe près de 30 choristes des alentours : Lajoux, Septmoncel, Lamoura, Les Moussières, Mijoux, Lélex.

Association faites vous connaître !

Pour faire connaître votre association au grand public et lui donner envie d'essayer vos services (sports, culture, action sociale), de découvrir vos productions artistiques, de se rallier à votre cause... **Venez exposer à la vitrine associative !**

La Maison des associations, avec le soutien de la Ville de Saint-Claude, en complément de ses supports de communication, vous donne les moyens et met à votre disposition le local de la Vitrine associative au 9 rue de la Poyat. Pour communiquer sur votre projet associatif. Des créneaux sont disponibles.

**Que vous soyez sportive, culturelle, éducative, sociale, caritative...
petite ou grande., contactez nous**

par mail : maison-des-associations2@orange.fr

par tél : 03 84 45 21 14

**bureau : MdA les matins du mardi au samedi
de 10h à 12h,**

1 avenue de Belfort 39200 Saint-Claude

Lundi 25



LA FRATERNELLE
UNIPOP DE VILLE EN VILLE . avant-
première
NOUS, LES OUVRIERS

Documentaire de Fabien Béziat et Hugues Nancy
Ce film retrace l'histoire des ouvrières et ouvriers qui, à la force de leurs bras, ont façonné la puissance industrielle et les normes sociales de notre pays pendant un long siècle. Aujourd'hui, invisibles et absents de nos mémoires, les ouvriers sont pourtant au cœur des enjeux de notre souveraineté.

+ FILM SUIVI D'UNE RENCONTRE AVEC LES RÉALISATEURS retransmise en direct
Fabien Béziat est réalisateur de documentaires et scénariste. Il a co-réalisé avec Agnès Poirier le film Nous Paysans, scénarisé par Hugues Nancy, véritable succès d'audience sur France 2 en 2021 avec 5 millions de téléspectateurs. Fabien Béziat et Hugues Nancy ont également réalisé ensemble de nombreux documentaires, régulièrement sélectionnés au Festival du film d'histoire de Pessac
TARIFS HABITUELS

18h30
 cinéma Maison du Peuple
 Renseignements
 ☎ 03 84 45 42 26

Mardi 26



FRANCE ALZHEIMER JURA
« MUSICOTHERAPIE »

Avec Ingrid BUATOIS, musicothérapeute
Séances pour les malades atteints de troubles cognitifs accompagnés ou non de leur aidant, ouvertes aux personnes à domicile ou en EHPAD

14h15 à 16h
 Hôpital de St-Claude
 salle du culte de la
 Résidence Mt Bayard
 Inscriptions
 ☎ 03 84 35 61 02

Mercredi 27



AMIS D'EMMAÛS
VENTE TEXTILES & VAISSELLES
 (vêtements, chaussures)
 7 place Christin

9h à 11h
 ☎ 03 84 41 03 88
 @ emmausclaud@orange.fr
 🌐 www.emmaussaintclaud.fr

Mercredi 27



AMICALE DES DONNEURS DE SANG
COLLECTE DE SANG
 à SAINT-CLAUDE

16h à 19h30
 Salle des Fêtes
 10 rue Rosset – St-Claude

Samedi 30



AMIS D'EMMAÛS
VENTE TEXTILES (vêtements,
 chaussures)
 7 place Christin à St-Claude

9h à 11h
 ☎ 03 84 41 03 88
 @ emmausclaud@orange.fr
 🌐 www.emmaussaintclaud.fr

LE JEUDI À BGE ON FORME LES ASSOS

Formations gratuites à destination des personnes ayant un projet de création d'association et des bénévoles.

LA GESTION FINANCIÈRE ASSOCIATIVE

Jeudi 4 mai de 14h à 17h en visio 
Construire et piloter son budget en période de forte inflation.

Jeudi 19 octobre de 14h à 17h en visio 
Appréhender la comptabilité associative et ses particularités.

LA GOUVERNANCE ASSOCIATIVE

Jeudi 11 mai de 9h30 à 12h30 à Besançon
Jeudi 9 novembre de 9h30 à 12h30 à Lons-Le-Saunier

Comprendre les modes de gouvernance possibles et faciliter la prise de décision collective.

LA COMMUNICATION

Jeudi 25 mai de 9h30 à 12h30 à Besançon
Jeudi 6 juillet de 9h30 à 12h30 à Vesoul
Jeudi 16 novembre de 9h30 à 12h30 à Belfort

Élaborer une stratégie de communication et comprendre les différents outils de communication.

LE PREMIER EMPLOI DANS MON ASSOCIATION

Jeudi 8 juin de 9h30 à 12h30 en visio 
Jeudi 7 décembre de 9h30 à 12h30 en visio 

Comprendre les étapes de la création du premier emploi et identifier les bases réglementaires.

RENSEIGNEMENTS ET INSCRIPTIONS

Renseignements auprès de : ess@bgefc.org

Inscription en ligne 



PERMANENCES

ABRAPA	8 Rue Reybert Service aide à domicile Service de soins à domicile Service aide à la Famille	Du lundi au vendredi de 9 h à 12 h et l'après-midi sur rendez-vous Sur rendez-vous : 03 84 45 20 11 ou 03.84.45.00.44
Association DEFI PMI/PME ☎ 03.84.45.05.75	Bâtiment B- Salle n° 5 Pré St-Sauveur Saint-Claude	lundi, mardi, jeudi et vendredi de 13 h 00 à 16 h 00
Artisans du Monde Saint-Claude Saint-Claude	9 rue du Pré – Saint-Claude ☎ 03.84.45.79.58	Mardi-Vendredi 9 h 30 – 12h / 14 h 30-18 h Samedi 9 h-12 h / 14 h 30-18 h
A.P.E.I. (Association de parents et amis de personnes handicapées mentales de Saint-Claude et sa région)	32 rue du Pont central ☎ 03 84 45 07 73	Rendez-vous sur demande ☎ 07 89 59 36 78 Mail : association@apei-stclaud.fr
Association Saint-Michel Le Haut Rue du Pont Central à Saint-Claude Association 1 000 services Rue du Pont central	☎ 03 84 45 52 99 (Débarras) ☎ 06 88 42 29 21 ☎ 03 84 45 44 87 Et les mardis, jeudis et vendredis :	Vente de vêtements, Bric à Brac, meubles de brocante /Mardi au Vendredi : 10h-12h / 14h- 17h /Le samedi : 10h-17h de 9h-12h / 14h-16h
ASSOCIATION POUR UNE CINEMATHEQUE DES MONTS JURA	Mr BEPOIX ☎ 06 77 01 75 41	Au local, 9 rue Poyat - ST-CLAUDE
CPIE (Centre permanent d'initiative pour l'environnement) 1 Grande Rue-39170 SAINT-LUPICIN www.cpie-haut-jura.org	☎ 03.84.42.85.96 Fax : 03.84.42.11.01 contact@cpie-haut-jura.org	Lundi, mardi, mercredi, jeudi 8 h 30 -12 h 30 / 13 h 30 - 17 h 30 Vendredi 8 h 30 – 12 h 30
CLUB D'ASTRONOMIE ☎ 03 84 45 54.25	Saint-Claude	1 fois par mois le vendredi à 20 h 30
CROIX ROUGE FRANÇAISE ☎ 03 84 45 13 15	11 rue Lacuzon - Saint-Claude dl.hautjura@croix-rouge.fr	Social : Jeudi de 9 h à 11 h 30 Secouristes : Vendredi 20 h 30 – 22 h 30
Echo des Monts Jura Trompes de Chasse	Réunions – Répétitions 24, rue Rosset Salle Bavoux-Lançon,	Tous les jeudis à 20 h 00 ☎ 03 84 45 21.89
EMMAÛS 7 place Christin à Saint-Claude ☎ 03 84 41 03 88	Vente textiles Vente textiles, vêtements, meubles bric à brac... Vente textiles les autres samedis	Mercredi de 9h à 11h 2éme et 4éme samedi du mois 9h à 13h samedi de 9 h 00 à 11 h 00
FRATERNELLE ☎03.84.45.42.26 Site : www.maisondupeuple.fr	12 Rue de la Poyat 39200 Saint-Claude	Mardi au vendredi de 9h30 à 12h30 et de 14h à 18h30
FOYER CLUB 3° AGE ROSSET ☎ 06 77 57 70 04	15 Rue Rosset SAINT-CLAUDE	Lundi, et Mercredi de 14 h à 18 h
FOYER CLUB 3° AGE « LES SAPINS »	Salle de Chabot SAINT-CLAUDE	Lundi, mardi, jeudi, vendredi de 14 h à 18 h
JARDINS PARTAGES ☎ 07 87 85 72 88 ☎ 06 03 61 88 03	Henri Ponard SAINT-CLAUDE	Ouverture mercredi et samedi de 17h à 19h Hors été : mercredi de 15h à 18h et samedi de 15h à 17h
PIPES ET MANIVELLES SANCLAUDIENNES	Salle Bavoux-Lançon 24 Rue Rosset	1 ^{er} jeudi du mois à 20 h 30 ☎ 06 84 36 82 30
SOLID'AIDE 39-GEM SAINT-CLAUDE	21 rue Henri Ponard 39200 Saint-Claude	Mardi 10 h/12 h et sur rendez-vous ☎ 03 84 41 03 66
U. C. I. ☎ 06.71.70.22.90 (le matin)	1 avenue de Belfort Saint-Claude	57 rue du Pré - Saint-Claude du Mardi au Vendredi de 9 h 30 à 12 h
UNAFAM Union des Familles de malades psychiques	☎ 03.84.45.28.53	Sur rendez vous
VALENTIN HAUY (Au service des maïs et non-voyants)	Espace Mosaïque – Avignonnets	Le dernier jeudi de chaque mois De 14 h 30 à 17 h / ☎ 03 84 45 22 97