

Agenda



Avril

Maison **des** associations de **Saint-Claude**

 1 avenue de Belfort - 39200 SAINT-CLAUDE

 03 84 45 21 14

 maison-des-associations2@orange.fr

 maison-associations.fr



2023

Créé et imprimé par la
MdA





La Maison des associations
organise **des rencontres**

Les 1er Samedis du mois

de 10h à 12h

K'fé



Bénévoles

SAMEDI 1er AVRIL

2023

Gratuit - Ouvert à Tous

Prendre le temps de se rencontrer ou de rencontrer de futurs bénévoles,
échanger sur ce qui a été fait ou va se faire, de connaître vos attentes,
ou tout simplement se retrouver dans une ambiance conviviale autour d'un café

Pour ensemble faire de beaux projets

Local vitrine associative
9 rue de la Poyat - St-Claude



Festival Inter'Nature

3e édition

Exposition photographique
Exposition artistique
Films, conférences, animations

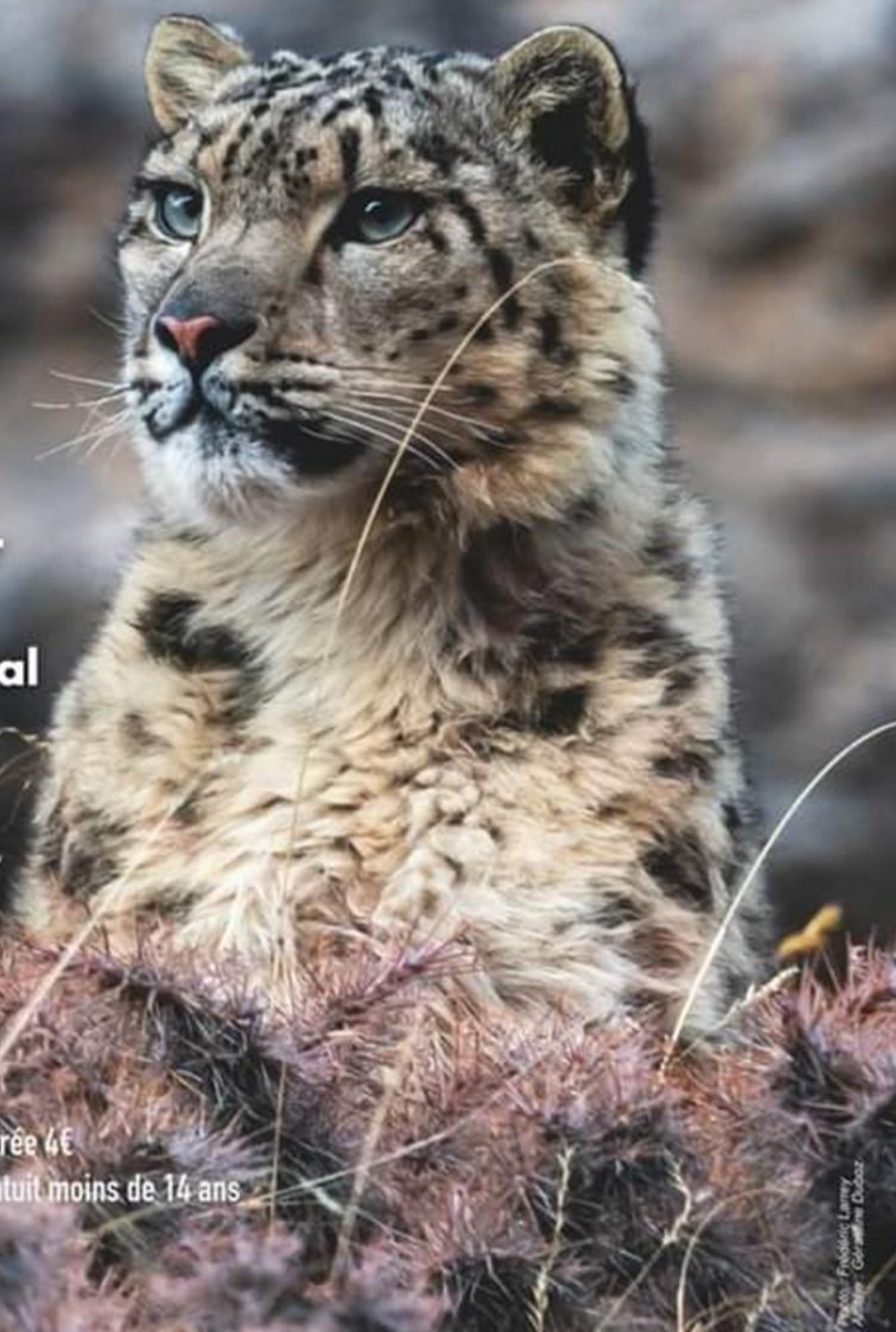
Saint-Claude (Jura)

Palais des sports

**31 mars
1-2 avril
2023**

Frédéric Larrey
Invité d'honneur

Marraine du festival
Célia Aymonier
Biathlète



Entrée 4€
Gratuit moins de 14 ans

www.fina-hautjura.fr

REGION
BOURGOGNE
FRANCHE
COMTE

La Région
Auvergne-Rhône-Alpes

Jura

Saint
Claude

Haut-Jura
Saint-Claude

REPUBLIQUE
FRANCAISE

an'ct
agence nationale
de la cohésion
des territoires

CA
FRANCOIS-COITE
Société coopérative
d'habitat

HYUNDAI
Bellamy
ASSURANCES

Mr. Dricologe
Saint Claude

Amellis
mutuelles

Photo: Frédéric Larrey
Illustration: Géraldine Dubois

Programme

Conférences, films et diaporamas

Samedi 1er avril

Dimanche 2 avril

	Début	Durée	Lieu
L'hermine Fabien Gréban	9h45	30 min + débat	Salle 1
La faune japonaise Philippe Ricordel	10h	10 min + débat	Salle 2
Les macareux moines Laurent Echenoz	10h55	30 min + débat	Salle 1
Voyage en Antarctique Marie-France Zumaquero	12h05	17 min + débat	Salle 1
Nuits étoilées du Mercantour Anthony Turpaud	12h30	10 min + débat	Salle 2
Nais au pays des loups Florent Adamo	13h05	52 min + débat	Salle 1
Faucon pèlerin : bilan de 7 ans de suivi naturaliste Christophe Blanchy	14h10	45 min + débat	Salle 2
Les colibris de Guadeloupe Valérie & Cyril Buffel	14h40	40 min + débat	Salle 1
La faune du Masai Mara (Kenya) Daniella & Bruno Liénard	16h	20 min + débat	Salle 1
D'un pôle à l'autre Stéphane Niveau (Espace des mondes polaires)	17h	1h30 avec débat	Salle 1
Le royaume glacé de la panthère des neiges Frédéric Larrey	20h30	52 min + débat	Salle 1

Animations

Palais des ports. Salle du haut.

Groupe Tétras Jura

- Animation encre de Chine (adultes et enfants à partir de 10 ans).
- Conte sonore : « Teterève le chevalier ailé ». Enfants.

Espace des mondes polaires

- Fresque du climat (2h). Adultes. Sur inscription. Dimanche 14h-17h.

Palais des sports.

CPIE

- Déambulation avec interpellation du public sur le dérangement de la nature.

La Fraternelle – Maison du Peuple

- Sérigraphie sur tee-shirt ou sac (samedi 15h-17h) : vous pouvez acheter sur place un tee-shirt ou venir avec votre propre tissu.
- Exposition artistique et photographique de quelques membres du FINA

Stands

Palais des ports

- Camara : matériel photo
- Librairie Zadig
- Espace des mondes polaires
- Groupe Bellamy devant le palais des sports

Salle des fêtes

- Marline : carburants bio

Programme

Conférences, films et diaporamas

Samedi 1er avril

Dimanche 2 avril

	Début	Durée	Lieu
Nicolas Raspiengeas	9h45	50 min avec débat	Salle 1
Sur les traces de la panthère des neiges Frédéric Larrey	10h	50 min + débat	Salle 1
Dolomites John Haas	13h00	45 min + débat	Salle 1
Le grand tétras, un oiseau en danger Alexandra Depraz (Groupe Tétraz Jura)	14h05	1 heure avec débat	Salle 1

Films – Conférences -Diaporamas et vidéos

Animations

Palais des ports. Salle du haut.

Groupe Tétraz Jura

- Animation encre de Chine (adultes et enfants à partir de 10 ans).
- Conte sonore : « Tereve le chevalier ailé ». Enfants.

Espace des mondes polaires

- Fresque du climat (2h). Adultes. Sur inscription. Dimanche 14h-17h.

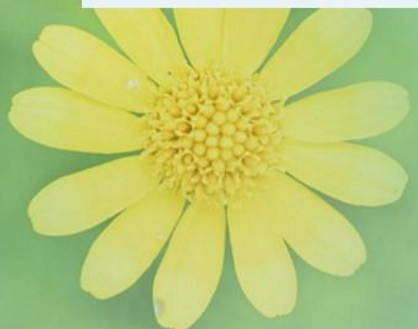
Palais des sports.

CPIE

- Déambulation avec interpellation du public sur le dérangement de la nature.

La Fraternelle – Maison du Peuple

- Sérigraphie sur tee-shirt ou sac (samedi 15h 17h) : vous pouvez acheter sur place un tee-shirt ou venir avec votre propre tissu.
- Exposition artistique et photographique de quelques membres du FINA



Stands

Palais des ports

- Camara : matériel photo
- Librairie Zadig
- Espace des mondes polaires
- Groupe Bellamy devant le palais des sports

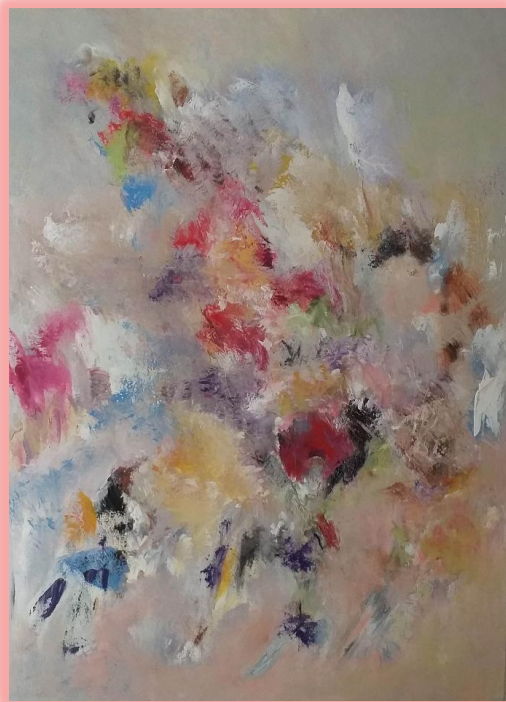
Salle des fêtes

- Marline : carburants bio

EXPOSITION MICHELLE TAVERDET

du 8 au 29 avril 2023

Peinture



Ce printemps, le Caveau des artistes aura le plaisir d'accueillir une artiste peintre habituée de notre salle d'exposition, Michelle Taverdet.

Cette exposition appellera à l'imagination et l'introspection. La peinture de Michelle Taverdet est en effet empreinte de philosophie et de spiritualité. Autodidacte, cette artiste amatrice peint et dessine depuis de nombreuses années et a déjà exposé deux fois au Caveau des artistes (2014 et 2018).

Pour la mener vers la réalisation d'une toile, en peinture mixte, acrylique ou collages, Michelle Taverdet laisse libre cours à sa sensibilité et à l'inspiration de l'instant présent.

Elle vous propose de (re)découvrir ses paysages imaginaires, abstraits et parfois figuratifs, au fil des salles voûtées du Caveau des artistes. Pour elle, peindre est « se tenir au plus près de soi » : c'est donc un univers, une nouvelle et surtout, une toute dernière exposition, très personnels, qui vous attendent...

**Caveau des Artistes – 1 avenue de Belfort
39200 SAINT-CLAUDE**

**Accès libre et gratuit par l'Office de Tourisme
du lundi au samedi,
de 9h à 12h et de 14h à 18h
Entrée libre et gratuite.**

Organisation et renseignements : Service culture - animations municipal

32 Rue du Pré St-Claude

Tél. 03 84 41 42 62 – Fax 03 84 45 11 30

service.evenementiel@mairie-saint-claude.fr - www.saint-claude.fr



COMITE DE DEFENSE ET DE SOUTIEN DE L'HOPITAL DE ST CLAUDE : ADHESION OU RENOUVELLEMENT 2023

Vous pouvez vous acquitter de la cotisation pour l'année 2023. **Le montant de la cotisation reste inchangé soit 5 euros, vous pouvez, si vous le souhaitez, offrir la contribution de votre choix.**

Ces ressources constituent l'essentiel du financement et permettent de développer les actions. Vous pouvez faire parvenir le règlement de votre cotisation au Comité de défense et de Soutien de l'hôpital de St-Claude, 1 avenue de Belfort 39200 SAINT-CLAUDE ou au bureau de la Maison des associations (même adresse) pendant les heures d'ouverture.

» Semaine 1 «

du samedi 1er au dimanche 9

Samedi 1er



LA MAISON DES ASSOCIATIONS
« K'FE BENEVOLES »
RENCONTRE MENSUELLE
Prendre le temps de se rencontrer ou de rencontrer de futurs bénévoles, d'échanger sur ce qui a été fait ou va se faire, de connaître vos attentes, ou tout simplement se retrouver dans une ambiance conviviale autour d'un café - Entrée libre et gratuite

10h à 12h
Vitrine associative,
9 rue de la Poyat
à St-Claude
☎ 03 84 41 21 14
@ maison-des-associations2@orange.fr
www maison-associations.fr



VILLE DE SAINT-CLAUDE
BILLETTERIE ouvert depuis le 27 mars
Comédie musicale
« LE LIVRE DE LA JUNGLE,
LE MUSICALE »
qui aura lieu
le 21 avril à 21h
au Palais des Sports
Plein tarif de 22 à 32 €
Tarif réduit : 19 à 29 €

Réservation :
service
culture-animations
☎ 03 84 41 42 62
en ligne :
www.saint-claude.fr
Du lundi au vendredi,
8h30 à 12h et 13h30 à 17h

Samedi 1er



CROIX ROUGE
unité locale de St-Claude
« ATELIER CUISINE »

9h à 12h
Local 11 rue Lacuzon
St-Claude
☎ 03 84 45 13 15

Samedi 1er



AMIS D'EMMAÛS
VENTE TEXTILES (vêtements, chaussures)
7 place Christin à St-Claude

9h à 11h
☎ 03 84 41 03 88
@ emmausclaud@orange.fr
www www.emmaussaintclaud.fr



LES JARDINS PARTAGES

Outilsthèque : prêt de matériel de jardinage

Besoin d'un outil, vous pouvez trouver votre bonheur
armi la panoplie des Jardins partagés.

Renseignement au 06 03 61 88 03

» Semaine 1 «

du samedi 1er au dimanche 9

Lundi 3



UNIVERSITE OUVERTE
CONFERENCE
« le cœur des femmes », animée par Gérard
FOURNERET, *médecin cardiologue Lons le
Saunier*

Conférence à 18h30
Salle Bavoux-Lançon
1er étage – 24 rue Rosset
St-Claude

Lundi 3



BALADOJURA
BALADE « LA FUCHERY »
à LONGCHAUMOIS
Prévoir pique-nique - niveau 2, distance 8 km
dénivelée 100 m +
Prix co-voiturage 3€
*Le programme peut être modifié en fonction de la
météo*

départ à 14h
Gare de St-Claude
☎ 06 08 61 07 28
@ fabricehenriet@orange.fr

Mardi 4



AMIS DU VIEUX ST CLAUDE
CONFERENCE
« Hiver 1944 : deux jeunes Sanclaudiens
abattus par des maquisards », animée par
Jean-Claude BONNOT
Entrée libre

18h
Salle Bavoux-Lançon
24 rue Rosset St-Claude

Mardi 4



RACING CLUB FOOTBALL
ENTRAINEMENT FOOTBALL SENIORS
Accueil de nouveaux joueurs
Gratuit

19h
Champs de Bienne
St-Claude
☎ 06-07-68-50-87
@ st-claude.rcf@lafc-foot.fr

Mardi 4



BALADOJURA
DEUX RANDONNEES :
- à ST LUPICIN grande rando 15 km
- BELVEDERE DE LA SCIA distance
7 km
Prix co-voiturage 2€
*Le programme peut être modifié en fonction de la
météo*

grande rando à St-Lupicin :
départ 14h depuis parking
boulangerie
la petite
départ à 13h30
gare de St-Claude
☎ 06 08 61 07 28
@ fabricehenriet@orange.fr

Mercredi 5



BALADOJURA
LECTURE OU JEUX DE CARTES
Inscriptions la veille

14h à 17h
☎ 06 08 61 07 28
@ fabricehenriet@orange.fr



SAUTE FRONTIERE « ANIMA'NIMAL »

EXPOSITION jusqu'au 30 avril 2023

Exposition réunissant les œuvres de Florian Rochet Bielle
(collecteur d'histoires naturelles), Mathilde Poncet et Tom
Tirabosco (auteur(e)s B.D.)

Musée de l'Abbaye à Saint-Claude entrée 2 €

» Semaine 1 «

du samedi 1er au dimanche 9

Mercredi 5		AMIS D'EMMAÜS VENTE TEXTILES (vêtements, chaussures) 7 place Christin	9h à 11h ☎ 03 84 41 03 88 @ emmausclaud@orange.fr 🌐 www.emmaussaintclaud.fr
Mercredi 5'		AMICALE DES DONNEURS DE SANG COLLECTE DE SANG à St-Claude	16h à 19h30 Salle des Fêtes rue Rosset à Saint-Claude
Mercredi 5		PALETTE ET CRAYONS POUR TOUS COURS DE DESSIN DE PEINTURE pour débutant et confirmé. Adressé à tous public à partir de 12 ans	A partir de 17h30 à 20h Salle Henri Ponard ☎ 06 73 26 59 75
Mercredi 5		RACING CLUB FOOTBALL ENTRAINEMENT FOOTBALL JEUNES Accueil de nouveaux joueurs Gratuit	17h45 à 19h15 Champs de Bienne St-Claude ☎ 06-07-68-50-87 @ st-claud.rcf@lbfc-foot.fr
Jeudi 6		BALADOJURA SORTIE FORET D'AVIGNON avec Juralliance distance 4 km	départ 14h Gare de St-Claude ☎ 06 08 61 07 28 @ fabricehenriet@orange.fr
Vendredi 7		RACING CLUB FOOTBALL ENTRAINEMENT FOOTBALL SENIORS Accueil de nouveaux joueurs Gratuit	19h Champs de Bienne St-Claude ☎ 06-07-68-50-87 @ st-claud.rcf@lbfc-foot.fr
Samedi 8		AMIS D'EMMAÜS VENTE BRIC A BRAC & TEXTILES (vêtements, chaussures, meubles, livres...) 7 place Christin à St-Claude	9h à 13h ☎ 03 84 41 03 88 @ emmausclaud@orange.fr 🌐 www.emmaussaintclaud.fr
Samedi 8		BALADOJURA VISITE ARTISANALE chez un coutelier Prix 5 €	départ 14h Gare de St-Claude ☎ 06 08 61 07 28 @ fabricehenriet@orange.fr
Dimanche 9		BALADOJURA DEUX RANDONNEES POUR LES CHAMPS DE BIENNE : - 1 ^{er} parcours : 17 km, dénivelée 400+ - 2 ^{ème} parcours : 12 km, dénivelée 150m Pique-nique au bord de l'eau <i>Le programme peut être modifié en fonction de la météo</i>	départ 9h Gare de St-Claude puis 9h30 ☎ 06 08 61 07 28 @ fabricehenriet@orange.fr

LE MONDE DES AUTOMATES

Un monde merveilleux et animé pour petits et grands.



ANIMATIONS
des 2 ans

Le monde merveilleux de l'enfance... à tous les âges

LE MONDE DES AUTOMATES

Découvrez nos personnages animés autrement !

11 et 18 avril 2023

ATELIERS CRÉATIFS

Mardi 11 • 14h, 15h & 16h
Création de poules et poussins multicolores

Mardi 18 • 14h, 15h & 16h
Fabrication de « têtes à ciboulette »

Avec Corinne CLERC,
animatrice de l'Espace Mosaïque

Sur inscription, 3 créneaux horaires pour chaque animation (durée : 1h)
10 enfants maximum par créneau

GOÛTER OFFERT
à l'issue des animations

Tarif unique : 3,50 € • Gratuit -6 ans

Place Jacques Faizant 39200 Saint-Claude
Tél. 03 84 41 42 38

Les enfants doivent être accompagnés d'un adulte.









www.saint-claude.fr

Une collection de plus de 90 automates en mouvement à découvrir dans une trentaine de tableaux. Personnages inspirés des Fables de Jean de La Fontaine, scènes de la vie quotidienne...

Venez passer un moment magique empreint de nostalgie.

HORAIRES D'OUVERTURE Place Jacques Faizant – 39200 SAINT-CLAUDE

Période scolaire : Ouvert du mardi au samedi, de 10h à 12h et de 14h à 18h. Fermé les lundis et dimanches.

Vacances scolaires (toutes zones confondues) : Ouvert du mardi au dimanche, de 10h à 12h et de 14h à 18h. Fermé les lundis.

Fermé mardi 4 avril (le matin), mercredi 26 avril (l'après-midi) et du 27 au 30 avril inclus

TARIFS : Règlements acceptés sur place : espèces, chèque, CB

- Plein tarif adulte : 4,50 €
- Enfant (de 6 à 16 ans) : 3 €
- Groupes scolaires : 2 €
- Tarif réduit 3,50 € (étudiants, personnes âgées de plus de 65 ans, personnes en situation de handicap, demandeurs d'emploi, groupe de plus de 10 personnes, sur présentation d'un billet du jour de l'Exposition Pipes et Diamants) :
- Gratuit : moins de 6 ans, 3ème enfant, accompagnateur et conducteur d'autocar des groupes de plus de 25 personnes.

Sur présentation d'un billet d'entrée de l'Exposition Pipes et Diamants, le tarif réduit sera accordé pour les individuels.

Renseignements : Tél. 03 84 41 42 38 -

Mail : mondedesautomates@mairie-saint-claude.fr - www.saint-claude.fr

NOUVEAU

Jardins partages
Saint-Claude

Club des p'tits Jardiniers

DE 4 À 7 ANS

VIENS JOUER, BRICOLER
CUISINER ET T'AMUSER DANS
LE JARDIN ET LA FORÊT !

À PARTIR
DU 26 AVRIL

2 premières
séances
découverte



Les mercredis de 10h à 11h30
au 21 rue Henri Ponard à S'-Claude

Renseignements au 06 03 61 88 06

Tarif 10 séances : 10€ + adhésion à l'association

www.jardinspartages-sc.org • www.facebook.com/jardinspartages



Jardins partages
Saint-Claude

Stage Nature!

AU PAYS DES OISEAUX

JEUX, DÉCOUVERTE
ET BRICOLAGE



POUR LES 7-12 ANS

Jeudi 20 et vendredi 21 avril
de 10h à 17h

Inscription auprès d'Alexandre : 06 03 61 88 06
contact@jardinspartages-sc.org

Jardins partages
Saint-Claude

Garder la forme ! au jardin

Des solutions
pour préserver
son dos et ses articulations



+ de 60 ans

En 5 SÉANCES

Les vendredis de 9h30 à 11h30
28 avril, 5, 12 et 26 mai et 2 juin

Avec Emilie DUMAS, ergothérapeute
et Alexandre BLANCHOT, animateur jardin

Tarifs : 10€* les 5 séances + adhésion à l'association
Renseignements : 06 03 61 88 06

* Programme soutenu par la conférence des financeurs de la prévention
de la perte d'autonomie (CFPPA)

ÉCOLE MUNICIPALE DES SPORTS : PROGRAMME PRINTEMPS

PENDANT LES VACANCES SCOLAIRES 2022/2023

ACTIVITÉS SPORTIVES

JEUNES DE 9 À 14 ANS

LE SPORT
GRANDEUR NATURE

MARDI
11 AVRIL

9H-12H
JEUX TRADITIONNELS

PALAIS DES SPORTS
PRÉVOIR BASKETS POUR SALLE

13H30-16H30
ATHLÉTISME

STADE DE SERGER
PRÉVOIR ÉQUIPEMENTS SUIVANTS :
• BASKETS POUR EXTÉRIEUR
• VESTE DE PLUIE
• CHANGE COMPLET

MERCREDI
12 AVRIL

DÉPART 8H30
MUSÉE PIPE ET DIAMANT
JOURNÉE À BELLECIN

VTT
COURSE D'ORIENTATION
PRÉVOIR PIQUE-NIQUE TIRÉ DU SAC
(REPAS, EAU, BARRES DE CÉRÉALES...)

RETOUR 16H30
PRÉVOIR ÉQUIPEMENTS SUIVANTS :
• BASKETS POUR EXTÉRIEUR
• VESTE DE PLUIE
• CHANGE COMPLET

JEUDI
13 AVRIL

DÉPART 8H30
MUSÉE PIPE ET DIAMANT
JOURNÉE À BELLECIN

PARCOURS DANS LES ARBRES
PISCINE (OU KAYAK)

PRÉVOIR PIQUE-NIQUE TIRÉ DU SAC
(REPAS, EAU, BARRES DE CÉRÉALES...)

RETOUR 16H30

PRÉVOIR ÉQUIPEMENTS SUIVANTS :
• BASKETS POUR EXTÉRIEUR
• VESTE DE PLUIE
• CHANGE COMPLET

RENSEIGNEMENTS ET INSCRIPTIONS SUR RDV
DES LE 20 MARS (24 PLACES MAX.) :
SERVICE DES SPORTS • 03 84 41 42 34
SERVICE.SPORTS@MAIRIE-SAINT-CLAUDE
WWW.SAINT-CLAUDE.FR

CONCEPTION : VILLE DE SAINT-CLAUDE - 2023 • 2023 • NE PAS JETER SUR LA VOIE PUBLIQUE
ILLUSTRATIONS : FREEPIK © DESIGNED BY BRPX - POLICES : BIBAS REGIE, NEW FANTASY (GILBERT SANDO) / ACCO 2017 © JEAN-BAPTISTE LÉVEZ (GARDER POSTER)



ACTIVITÉS SPORTIVES

2022
2023

ÉCOLE MUNICIPALE DES SPORTS

PENDANT LES VACANCES SCOLAIRES

LE SPORT
GRANDEUR NATURE

JEUNES DE 9 À 14 ANS

PROGRAMME ET INSCRIPTIONS SUR RENDEZ-VOUS
AVANT CHAQUE PÉRIODE DE VACANCES SCOLAIRES (PLACES LIMITÉES) :
SERVICE DES SPORTS • 03 84 41 42 34
SERVICE.SPORTS@MAIRIE-SAINT-CLAUDE.FR

TARIFS
10/14 €



WWW.SAINT-CLAUDE.FR



Mardi 11



BALADOJURA
BALADE LE TACON
 Distance 6 km – niveau 1
Le programme peut être modifié en fonction de la météo

départ à 9h
 du camping
 ☎ 06 08 61 07 28
 @ fabricehenriet@orange.fr

Mardi 11



RACING CLUB FOOTBALL
ENTRAINEMENT FOOTBALL SENIORS
 Accueil de nouveaux joueurs
 Gratuit

19h
 Champs de Bienne
 St-Claude
 ☎ 06-07-68-50-87
 @ st-claude.rcf@lbfrc-foot.fr

Mercredi 12



AMIS D'EMMAÜS
VENTE TEXTILES
 (vêtements, chaussures)
 7 place Christin

9h à 11h
 ☎ 03 84 41 03 88
 @ emmausclaud@orange.fr
 🌐 www.emmaussaintclaud.fr

Mercredi 12



PALETTE ET CRAYONS POUR TOUS
COURS DE DESSIN DE PEINTURE
 pour débutant et confirmé.
 Adressé à tous public à partir de 12 ans

A partir de 17h30 à 20h
 Salle Henri Ponard
 ☎ 06 73 26 59 75

Mercredi 12



RACING CLUB FOOTBALL
ENTRAINEMENT FOOTBALL JEUNES
 Accueil de nouveaux joueurs
 Gratuit

17h45 à 19h15
 Champs de Bienne
 St-Claude
 ☎ 06-07-68-50-87
 @ st-claude.rcf@lbfrc-foot.fr

Mercredi 12



MAISON DES ASSOCIATIONS & CPIE DU HT JURA
SORTIE DECOUVERTE DES COURS D'EAU DE SAINT-CLAUDE.
 En se promenant le long de la Bienne et du tacon, prenons le temps d'observer la faune et la flore de ces cours d'eau. Herbarium, pêche des petites bêtes, chaîne alimentaire, différentes activités ponctueront le parcours afin de mieux connaître ces richesses naturelles au cœur de St Claude.
Activité proposée et soutenue dans le cadre de la Cité éducative

à partir de 13h30
 depuis le nouvel aménagement
 du Faubourg Marcel
 Renseignement et inscription :
 ☎ 03 84 45 21 14
 (du mardi au samedi de 10h à 12h)

Jeudi 13



BALADOJURA
RANDONNEE à CIZE-BOLOZON
 Niveau 2 - Distance 12 km, dénivelée 200 m
 Prévoir pique-nique.
 Transport co-voiturage : 6 €.
Le programme peut être modifié en fonction de la météo

départ à 9h30
 Gare de St-Claude
 14h à 17h
 ☎ 06 08 61 07 28
 @ fabricehenriet@orange.fr

» Semaine 2 «

du lundi 10 au dimanche 16

Vendredi 14



RACING CLUB FOOTBALL
ENTRAINEMENT FOOTBALL SENIORS
Accueil de nouveaux joueurs
Gratuit

19h
Champs de Bienne
St-Claude
☎ 06-07-68-50-87
@ st-claude.rcf@lbfc-foot.fr

Samedi 15



AMIS D'EMMAÜS
VENTE TEXTILES (vêtements, chaussures)
7 place Christin à St-Claude

9h à 11h
☎ 03 84 41 03 88
@ emmausclaudes@orange.fr
🌐 www.emmaussaintclaudes.fr

Samedi 15



BALADOJURA
RANDONNEE « BALADE DU MOULIN
PIQUANT » à LONGCHAUMOIS
Niveau 1 - Distance 7 km
Co-voiturage prix 3€
Le programme peut être modifié en fonction de la météo

départ à 13h30
Gare de St-Claude
☎ 06 08 61 07 28
@ fabricehenriet@orange.fr

Samedi 15



LA FRATERNELLE
CONCERT
Tony Hymas – Catherine Delaunay « No
Borders »
+
Benjamin Sanz « Directions »
ENTRÉE 10/8/5 €

21h
café
Maison du Peuple
12 rue de la Poyat
Renseignements
☎ 03 84 45 42 26

Samedi 15



CROIX ROUGE
unité locale de St-Claude
« ATELIER CUISINE »

9h à 12h
Local 11 rue Lacuzon
St-Claude
☎ 03 84 45 13 15

Samedi 15



EXO 7
SOIREE CHOUROUTE GARNIE
Soirée privée, uniquement sur réservation.
*A partir de 6 ans, au menu choucroute garnie,
fromage, dessert, café.*
Prix : enfant de 6 à 12 ans : 8€, adulte 20 €

19h30
salle des fêtes
de St-Claude
Réservations :
☎ 07 68 47 13 77

Dimanche 16



LA FRATERNELLE
CONCERT musique persane
Atine
ENTRÉE 10/8/5 € (pré-vente conseillée)

16h
café Maison du Peuple
12 rue de la Poyat
Renseignements
☎ 03 84 45 42 26



PERMANENCE

Location des chemises

Mercredi 12 avril : 14h à 18h30

Jeudi 13 avril : 9h à 12h et 14h à 18h30

Vendredi 14 avril : 14h à 18h30

Samedi 15 avril : 9h à 12h

Lundi 17 avril : 14h à 18h30

Mardi 18 avril : 14h à 18h30

Mercredi 19 avril : 14h à 18h30

Jeudi 20 avril : 9h à 12h et 14h à 18h30

Vendredi 21 avril : 14h à 18h30

Samedi 22 avril : 9h à 12h

Chèque de caution 30 € par chemise / Location 4€ par chemise

PERMANENCE

Retour des chemises

Mardi 2 mai : 14h à 18h30

Mercredi 3 mai : 14h à 18h30

Jeudi 4 mai : 9h à 12h et 14h à 18h30

Vendredi 5 mai : 14h à 18h30

Samedi 6 mai : 9h à 12h

Les Chemises devront être rendues lavées et repassées dans le même sachet

Une pénalité de 2€ sera demandée par article manquant

Passé ce délais une pénalité de 5€ sera demandé par chemise

LA FRATERNELLE
VISITES GUIDEES DE LA MAISON DU PEUPLE : PATRIMOINE
à la Maison du Peuple

**Archéologie d'un rêve : Un siècle d'histoire coopérative et ouvrière
jurassienne accessible à tous**

Laissez-vous guider dans ce labyrinthe aux murs chargés d'histoire... vous aborderez la réalisation concrète d'une utopie sociale au travers de l'exposition permanente « Archéologie d'un rêve ». L'expression architecturale d'une pensée globale sur une société équitable et solidaire. Cette exposition se développe sur 4 niveaux et s'inspire des moyens muséographiques à disposition des archéologues pour présenter l'histoire du mouvement social haut jurassien : présentation de vestiges in situ, expositions d'objets ou d'inscriptions, reconstitutions d'après les « fouilles ».

Du mardi 11 avril au jeudi 4 mai (les mardi et jeudi) à 16h30

Tout public, conseillé à partir de 10 ans -.

Réservation conseillée au 03 84 45 42 26

ENTRÉE 6/4,50/2,50 €

Du mercredi 12 avril au mercredi 3 mai, les mercredis à 10H30

Visites guidées en famille dès 6 ans

Une visite *guidée adaptée, pour découvrir la Maison du Peuple et son passé avec ses minots !*

Un livret graphique à compléter sera proposé aux enfants.

Réservation conseillée au 03 84 45 42 26



ENTRÉE 2,50 €

LA FRATERNELLE
à la Maison du Peuple

ATELIERS VACANCES C'est mon patrimoine ! pour les 9/13 ans

Du mercredi 18 au jeudi 20 avril de 10h-12h30 / 14h-16h30

L'IMPRIMERIE SECRÈTE : atelier d'écriture et de création graphique

Participation 5€ les 3 jours - 12 places –

sur inscription au 03 84 45 42 26



THÉÂTRE AMATEUR tout public dès 12 ans

Vendredi 21 et samedi 22 avril à 20h30 au théâtre de la Maison du Peuple

Débrayage : d'après un texte de Rémi De Vos par la troupe de théâtre de La frat'

ENTRÉE 10/8/5 € (pré-vente conseillée)

LE MONDE DES AUTOMATES

Un monde merveilleux et animé pour petits et grands.



ANIMATIONS
dès 2 ans

Le monde merveilleux de l'enfance... à tous les âges

LE MONDE DES AUTOMATES

Découvrez nos personnages animés autrement !

11 et 18 avril 2023

ATELIERS CRÉATIFS

Mardi 11 • 14h, 15h & 16h
Création de poules et poussins multicolores

Mardi 18 • 14h, 15h & 16h
Fabrication de « têtes à ciboulette »

Avec **Corinne CLERC**, animatrice de l'Espace Mosaïque

Sur inscription, 3 créneaux horaires pour chaque animation (durée : 1h)
10 enfants maximum par créneau

GOÛTER OFFERT
à l'issue des animations

Tarif unique : 3,50 € • Gratuit -6 ans

Place Jacques Faizant 39200 Saint-Claude
Tél. 03 84 41 42 38

Les enfants doivent être accompagnés d'un adulte.

Saint Claude
www.saint-claude.fr

Une collection de plus de 90 automates en mouvement à découvrir dans une trentaine de tableaux. Personnages inspirés des Fables de Jean de La Fontaine, scènes de la vie quotidienne...

Venez passer un moment magique empreint de nostalgie.

HORAIRES D'OUVERTURE Place Jacques Faizant – 39200 SAINT-CLAUDE

Période scolaire : Ouvert du mardi au samedi, de 10h à 12h et de 14h à 18h.
Fermé les lundis et dimanches.

Vacances scolaires (toutes zones confondues) : Ouvert du mardi au dimanche, de 10h à 12h et de 14h à 18h. Fermé les lundis.

Fermé mardi 4 avril (le matin), mercredi 26 avril (l'après-midi) et du 27 au 30 avril inclus

TARIFS : Règlements acceptés sur place : espèces, chèque, CB

- Plein tarif adulte : 4,50 €
- Enfant (de 6 à 16 ans) : 3 €
- Groupes scolaires : 2 €
- Tarif réduit 3,50 € (étudiants, personnes âgées de plus de 65 ans, personnes en situation de handicap, demandeurs d'emploi, groupe de plus de 10 personnes, sur présentation d'un billet du jour de l'Exposition Pipes et Diamants) :
- Gratuit : moins de 6 ans, 3ème enfant, accompagnateur et conducteur d'autocar des groupes de plus de 25 personnes.

Sur présentation d'un billet d'entrée de l'Exposition Pipes et Diamants, le tarif réduit sera accordé pour les individuels.

Renseignements : Tél. 03 84 41 42 38 -

Mail : mondedesautomates@mairie-saint-claude.fr - www.saint-claude.fr

» Semaine 3 «

du lundi 17 au dimanche 23

Lundi 17



BALADOJURA
RANDONNEE la MONTEE DU RECULET
 Distance 12 km
 niveau 3 – dénivelée 600 m+
 Prévoir pique-nique – Prix co-voiturage 3€
Le programme peut être modifié en fonction de la météo

départ à 9h
 Gare de St-Claude
 ☎ 06 08 61 07 28
 @ fabricehenriet@orange.fr

Mardi 18



RACING CLUB FOOTBALL
ENTRAINEMENT FOOTBALL SENIORS
 Accueil de nouveaux joueurs
 Gratuit

19h
 Champs de Bienne
 St-Claude
 ☎ 06-07-68-50-87
 @ st-claude.rcf@lbfc-foot.fr

Mercredi 19



BALADOJURA
RANDONNEE à GIZIA
 Deux parcours :
 - 7 km dénivelée 150 m
 Ou
 - 15 km dénivelée 300 m
 Prévoir pique-nique. Co-voiturage : prix 6€
Le programme peut être modifié en fonction de la météo

départ 9h30
 Gare de St-Claude
 ☎ 06 08 61 07 28
 @ fabricehenriet@orange.fr

Mercredi 19



AMIS D'EMMAÜS
VENTE TEXTILES (vêtements, chaussures)
 7 place Christin

9h à 11h
 ☎ 03 84 41 03 88
 @ emmaussclaude@orange.fr
 www.Emmaussaintclaude.fr

Mercredi 19



PALETTE ET CRAYONS POUR TOUS
COURS DE DESSIN DE PEINTURE
 pour débutant et confirmé.
 Adressé à tous public à partir de 12 ans

A partir de 17h30 à 20h
 Salle Henri Ponard
 ☎ 06 73 26 59 75

Mercredi 19



RACING CLUB FOOTBALL
ENTRAINEMENT FOOTBALL JEUNES
 Accueil de nouveaux joueurs
 Gratuit

17h45 à 19h15
 Champs de Bienne
 St-Claude
 ☎ 06-07-68-50-87
 @ st-claude.rcf@lbfc-foot.fr

Jeudi 20 et
 vendredi 21



LES JARDINS PARTAGES
STAGE NATURE "Au pays des Oiseaux"
 Animation dans la nature : jeux, découverte,
 cuisine et création
 pour les 7 - 12 ans
 Prix libre entre 5 et 15€ pour les 2 journées
 + adhésion (au choix à partir de 5€)
 Sur Inscription au 06 03 61 88 03

de 10h à 17h
 21 rue Henri Ponard
 à St-Claude
 ☎ 06 03 61 88 06
 ou 07 87 85 72 88
 @ contact@jardinspartages-sc.org

» Semaine 3 «

du lundi 17 au dimanche 23

Vendredi 21



RACING CLUB FOOTBALL
ENTRAINEMENT FOOTBALL SENIORS
 Accueil de nouveaux joueurs
 Gratuit

19h
 Champs de Bienne
 St-Claude
 ☎ 06-07-68-50-87
 @ st-claude.rcf@lbfc-foot.fr

Vendredi 21



VILLE DE SAINT-CLAUDE
 Comédie musicale
 « LE LIVRE DE LA JUNGLE,
 LE MUSICALE »
 TARIFS selon catégorie
 Plein tarif : de 22 à 32 €
 Tarif réduit : 19 à 29 €

21h
 au Palais des Sports
 Réservation :
 service
 culture-animations
 ☎ 03 84 41 42 62
 en ligne :
www.saint-claude.fr
 Du lundi au vendredi,
 8h30 à 12h et 13h30 à 17h

Samedi 22



AMIS D'EMMAÜS
VENTE BRIC A BRAC & TEXTILES
 (vêtements, chaussures, meubles, livres...)
 7 place Christin à St-Claude

9h à 13h
 ☎ 03 84 41 03 88
 @ emmausclaud@orange.fr
 🌐 www.emmaussaintclaud.fr

Samedi 22



ASSOCIATION LES SOUFL' S
GRANDE PARADE DES SOUFLACULS
Location des chemises au 3 rue de la Glacière à St-Claude. Voir dates des permanences dans les pages précédentes

départ du défilé 15h,
 place Voltaire

Dimanche 23



BALADOJURA
BALADE à CHÂTEAU DES PRES
 Niveau 2 et 3
 Distance 9 km dénivelée 200 m et
 18 km dénivelée 400 m
 Prix co-voiturage : 4 €
Le programme peut être modifié en fonction de la météo

départ 9h30
 Gare de St-Claude
 ☎ 06 08 61 07 28
 @ fabricehenriet@orange.fr

AVIS DE RECHERCHE

Le chœur A TEMPO recherche des choristes désespérément !

Créé en 2001 par deux amatrices de chant, il a su attirer quelque 35 choristes et a proposé quatre spectacles en 2008, 2011, 2014 et 2017. Des centaines de spectateurs ont apprécié ses manifestations présentées au théâtre de La Fraternelle et à la salle de l'Épinette à St-Lupicin.

Pandémie oblige, il a dû s'arrêter à plusieurs reprises et s'est essoufflé... Après un chœur de huit femmes, trois hommes ont réapparu en septembre 2022 mais le c(h)œur n'y était plus.

Le chef, Olivier de Goër, a proposé à la demi-douzaine de « survivantes » de rejoindre la chorale des Forêts-Monts à Lajoux. Elle regroupe près de 30 choristes des alentours : Lajoux, Septmoncel, Lamoura, Les Moussières, Mijoux, Lélex.

Association faites vous connaître !

Pour faire connaître votre association au grand public et lui donner envie d'essayer vos services (sports, culture, action sociale), de découvrir vos productions artistiques, de se rallier à votre cause... **Venez exposer à la vitrine associative !**

La Maison des associations, avec le soutien de la Ville de Saint-Claude, en complément de ses supports de communication, vous donne les moyens et met à votre disposition le local de la Vitrine associative au 9 rue de la Poyat. Pour communiquer sur votre projet associatif. Des créneaux sont disponibles.

**Que vous soyez sportive, culturelle, éducative, sociale, caritative...
petite ou grande., contactez nous**

par mail : maison-des-associations2@orange.fr

par tél : 03 84 45 21 14

**bureau : MdA les matins du mardi au samedi
de 10h à 12h,**

1 avenue de Belfort 39200 Saint-Claude

Lundi 24



**UNIVERSITE OUVERTE
CONFERENCE**
« l'Afrique depuis la décolonisation »,
animée par Jean-Loup BONNAMY,
*professeur agrégé de philosophie, normalien,
géopolitologue*

Conférence à 18h30
Salle Bavoux-Lançon
1er étage – 24 rue Rosset
St-Claude

Mardi 25



**FRANCE ALZHEIMER JURA
« MUSICOTHERAPIE »**
Avec Ingrid BUATOIS, musicothérapeute
*Séances pour les malades atteints de troubles
cognitifs accompagnés ou non de leur aidant,
ouvertes aux personnes à domicile ou en EHPAD*

14h15 à 16h
Hôpital de St-Claude
salle du culte de la
Résidence Mt Bayard
Inscriptions
☎ 03 84 35 61 02

Mardi 25



**RACING CLUB FOOTBALL
ENTRAINEMENT FOOTBALL SENIORS**
Accueil de nouveaux joueurs
Gratuit

19h
Champs de Bienne
St-Claude
☎ 06-07-68-50-87
@ st-claude.rcf@lbfc-foot.fr

Mercredi 26



**AMIS D'EMMAÜS
VENTE TEXTILES**
(vêtements, chaussures)

9h à 11h
☎ 03 84 41 03 88
@ emmaussclaude@orange.fr
🌐 www.emmaussaintclaude.fr

Mercredi 26



**PALETTE ET CRAYONS POUR TOUS
COURS DE DESSIN DE PEINTURE**
pour débutant et confirmé.
Adressé à tous public à partir de 12 ans

A partir de 17h30 à 20h
Salle Henri Ponard
☎ 06 73 26 59 75

Mercredi 26



**RACING CLUB FOOTBALL
ENTRAINEMENT FOOTBALL JEUNES**
Accueil de nouveaux joueurs
Gratuit

17h45 à 19h15
Champs de Bienne
St-Claude
☎ 06-07-68-50-87
@ st-claude.rcf@lbfc-foot.fr

Mercredi 26



**LES JARDINS PARTAGES
CLUB DES P'TITS JARDINIERS**
Animation dans la nature et le jardin :
jeux, découverte, cuisine et création
Pour les 4 - 7 ans – 2 premières séances
découvertes
*Prix : 10 séances de 1h30 pour 10€ + adhésion
(au choix à partir de 5€)*
Sur Inscription au 06 03 61 88 03

10h à 11h30
21 rue Henri Ponard
à St-Claude
☎ 06 03 61 88 06
ou 07 87 85 72 88
@ contact@jardinspartages-sc.org

Mercredi 26



BALADOJURA
- Le matin : RANDONNEE
distance 5 km - Niveau 1
- L'après-midi : piscine à Bellegarde.
Prix entrée piscine + co-voiturage : 12 €
*si plus la complète bain bulles et sauna,
hamam : 23,60 €*

départ 13h30
Gare de St-Claude
Inscriptions :
☎ 06 08 61 07 28
@ fabricehenriet@orange.fr

Jeudi 27



**LES JARDINS PARTAGES
GOUTER NATURE**
Venez préparer et partager un goûter simple et équilibré
Gratuit sans inscription

de 16h30 à 17h30
Quartier du Miroir
☎ 06 03 61 88 06
ou 07 87 85 72 88
@ contact@jardinspartages-sc.org

Vendredi 28



**RACING CLUB FOOTBALL
ENTRAINEMENT FOOTBALL SENIORS**
Accueil de nouveaux joueurs
Gratuit

19h
Champs de Bienne
St-Claude
☎ 06-07-68-50-87
@ st-claude.rcf@lbfc-foot.fr

Vendredi 28



**LES JARDINS PARTAGES
GARDER LA FORME AU JARDIN**
des solutions pour préserver son dos et ses articulations avec l'aide d'une ergothérapeute
Pour les plus de 60 ans
Prix : 5 séances de 2h pour 10€ + adhésion (au choix à partir de 5€)
Sur Inscription

de 9h30 à 11h30
21 rue Henri Ponard
à St-Claude
☎ 06 03 61 88 06
ou 07 87 85 72 88
@ contact@jardinspartages-sc.org

Vendredi 28



**BALADOJURA
RANDONNEE à CINQUETRAL**
Deux parcours :
LA GROTTTE DES SARRAZINS :
- niveau 1 - 6 km dénivelé 100 m+,
responsable Fabrice HENRIET
Ou
- niveau 3 - 12 km dénivelée 400 m,
responsable Denis MODOUX
Co-voiturage : prix 2€
Le programme peut être modifié en fonction de la météo

départ 13h30
Gare de St-Claude
☎ 06 08 61 07 28
@ fabricehenriet@orange.fr

Vendredi 28



**RACING CLUB FOOTBALL
ENTRAINEMENT FOOTBALL SENIORS**
Accueil de nouveaux joueurs
Gratuit

19h
Champs de Bienne
St-Claude
☎ 06-07-68-50-87
@ st-claude.rcf@lbfc-foot.fr

Vendredi 28



LA FRATERNELLE CONCERT
CONCERT performance vocale tout public
dès 8 ans
OTTiLiE [B] né[B]uleuse
+
JUBILÄ « solo pour vocaliste timbrée »
ENTRÉE 10/8/5 €

20h30
café et au théâtre
Maison du Peuple
12 rue de la Poyat
Renseignements
☎ 03 84 45 42 26

Samedi 29



CROIX ROUGE
 unité locale de St-Claude
 « ATELIER CUISINE »

9h à 12h
 Local 11 rue Lacuzon
 St-Claude
 ☎ 03 84 45 13 15

Samedi 29



AMIS D'EMMAÜS
 VENTE TEXTILES (vêtements, chaussures)
 7 place Christin à St-Claude

9h à 11h
 ☎ 03 84 41 03 88
 @ emmausclaud@orange.fr
 🌐 www.emmaussaintclaud.fr

Samedi 29 et
 dimanche 30

LE JURA DE FERME EN FERME
 4^{ème} édition
 2 jours pour découvrir les fermes près de
 chez vous. Visites, animations et
 dégustations gratuites

Retrouvez les fermes
 participantes sur
www.defermeenferme.com

LES ARTS PLASTIQUES DU HAUT JURA

En mai dernier, plusieurs membres de l'association des Arts Plastiques du Haut-Jura ont réalisé une œuvre collective "**Solidarité Ukraine**" constituée de 28 toiles (40 cm x 40 cm). Les fonds de 14 toiles sont peints en bleu et les fonds de 14 toiles sont peints en jaune. Les 28 toiles sont assemblées sous forme d'un drapeau aux couleurs de l'Ukraine.

Les thèmes sont en rapport avec l'Ukraine

Cette œuvre collective a été soumise à l'atelier graphique de la Fraternelle qui en effectué 100 tirages sérigraphiés en jaune et bleu, sur papier- arena rough 300g, au format paysage (dimensions : 50 cm x 70 cm), signées APHJ (Arts Plastiques du Haut-Jura) et numérotées.

Les sérigraphies sont en vente à Saint-Claude 20 € l'unité :

- à la **Maison des associations** au 1 avenue de Belfort (du mardi au samedi de 10h à 12h)
- à la **librairie Zadig** au 3 rue du Pré
- à la **boutique de la Fraternelle** au 12 rue de la Poyat.
- à l'**atelier des Arts Plastiques** au 1 rue du Tomachon (de 14h à 18h les mardis et mercredis après-midi)

**Les Arts Plastiques du Haut-Jura destinent les bénéfices des ventes
 à la Croix Rouge "Urgence Ukraine".**

PERMANENCES

ABRAPA	8 Rue Reybert Service aide à domicile Service de soins à domicile Service aide à la Famille	Du lundi au vendredi de 9 h à 12 h et l'après-midi sur rendez-vous Sur rendez-vous : 03 84 45 20 11 ou 03.84.45.00.44
Association DEFI PMI/PME ☎ 03.84.45.05.75	Bâtiment B- Salle n° 5 Pré St-Sauveur Saint-Claude	lundi, mardi, jeudi et vendredi de 13 h 00 à 16 h 00
Artisans du Monde Saint-Claude Saint-Claude	9 rue du Pré – Saint-Claude ☎ 03.84.45.79.58	Mardi-Vendredi 9 h 30 – 12h / 14 h 30-19 h Samedi 9 h-12 h / 14 h 30-18 h
A.P.E.I. (Association de parents et amis de personnes handicapées mentales de Saint-Claude et sa région)	32 rue du Pont central ☎ 03 84 45 07 73	Rendez-vous sur demande ☎ 07 89 59 36 78 Mail : association@apei-stclaud.fr
Association Saint-Michel Le Haut Rue du Pont Central à Saint-Claude Association 1 000 services Rue du Pont central	☎ 03 84 45 52 99 (Débarras) ☎ 06 88 42 29 21 ☎ 03 84 45 44 87 Et les mardis, jeudis et vendredis :	Vente de vêtements, Bric à Brac, meubles de brocante /Mardi au Vendredi : 10h-12h / 14h- 17h /Le samedi : 10h-17h de 9h-12h / 14h-16h
ASSOCIATION POUR UNE CINEMATHEQUE DES MONTS JURA	Mr BEPOIX ☎ 06 77 01 75 41	Au local, 9 rue Poyat - ST-CLAUDE
CPIE (Centre permanent d'initiative pour l'environnement) 1 Grande Rue-39170 SAINT-LUPICIN www.cpie-haut-jura.org	☎ 03.84.42.85.96 Fax : 03.84.42.11.01 contact@cpie-haut-jura.org	Lundi, mardi, mercredi, jeudi 8 h 30 -12 h 30 / 13 h 30 - 17 h 30 Vendredi 8 h 30 – 12 h 30
CLUB D'ASTRONOMIE ☎ 03 84 45 54.25	Saint-Claude	1 fois par mois le vendredi à 20 h 30
CROIX ROUGE FRANÇAISE ☎ 03 84 45 13 15	11 rue Lacuzon - Saint-Claude dl.hautjura@croix-rouge.fr	Social : Jeudi de 9 h à 11 h 30 Secouristes : Vendredi 20 h 30 – 22 h 30
Echo des Monts Jura Trompes de Chasse	Réunions – Répétitions 24, rue Rosset Salle Bavoux-Lançon,	Tous les jeudis à 20 h 00 ☎ 03 84 45 21.89
EMMAÛS 7 place Christin à Saint-Claude ☎ 03 84 41 03 88	Vente textiles Vente textiles, vêtements, meubles bric à brac... Vente textiles les autres samedis	Mercredi de 9h à 11h 2ème et 4ème samedi du mois 9h à 13h samedi de 9 h 00 à 11 h 00
FRATERNELLE ☎03.84.45.42.26 Site : www.maisondupeuple.fr	12 Rue de la Poyat 39200 Saint-Claude	Mardi au vendredi de 9h30 à 12h30 et de 14h à 18h30
FOYER CLUB 3° AGE ROSSET ☎ 06 77 57 70 04	15 Rue Rosset SAINT-CLAUDE	Lundi, et Mercredi de 14 h à 18 h
FOYER CLUB 3° AGE « LES SAPINS »	Salle de Chabot SAINT-CLAUDE	Lundi, mardi, jeudi, vendredi de 14 h à 18 h
PIPES ET MANIVELLES SANCLAUDIENNES	Salle Bavoux-Lançon 24 Rue Rosset	1 ^{er} jeudi du mois à 20 h 30 ☎ 06 84 36 82 30
SOLID'AIDE 39-GEM SAINT-CLAUDE	21 rue Henri Ponard 39200 Saint-Claude	Mardi 10 h/12 h et sur rendez-vous ☎ 03 84 41 03 66
U. C. I. ☎ 06.71.70.22.90 (le matin)	1 avenue de Belfort Saint-Claude	57 rue du Pré - Saint-Claude du Mardi au Vendredi de 9 h 30 à 12 h
UNAFAM Union des Familles de malades psychiques	☎ 03.84.45.28.53	Sur rendez vous
VALENTIN HAUY (Au service des maïs et non-voyants)	Espace Mosaïque – Avignonnets	Le dernier jeudi de chaque mois De 14 h 30 à 17 h / ☎ 03 84 45 22 97