

Agenda



Octobre

2021

Créé et imprimé par la MdA



Maison des associations



1 avenue de Belfort - 39200 SAINT-CLAUDE



03 84 45 21 14



maison-des-associations2@orange.fr



maison-associations.fr



La Maison des associations de Saint-Claude

vous présente

VITRINE ASSOCIATIVE EXPOSITION UNAFAM

du 6 au 14 octobre 2021



ENTREE LIBRE

Horaire d'ouverture de la Vitrine associative

Mercredi, jeudi et vendredi de 14h30 à 18h30

9 rue de la Poyat - 39200 St-Claude



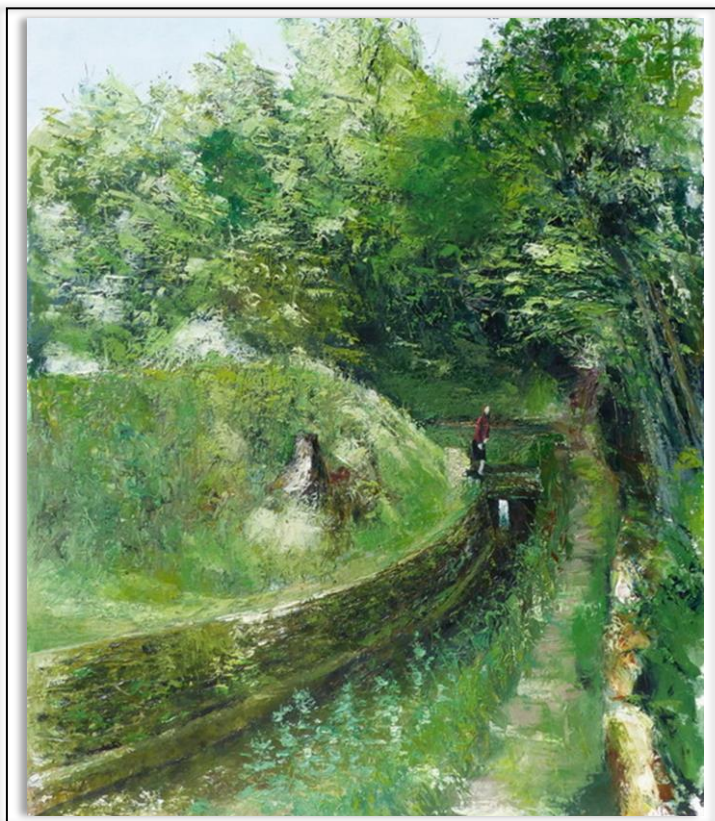
Avec le soutien de



Du 2 au 23 octobre 2021

EXPOSITION de Pascal MERMET

PEINTRE



« Peinture »

Le Caveau des artistes de Saint-Claude aura le plaisir d'accueillir en ce début d'automne, les œuvres du peintre Pascal Mermet.

L'artiste débute la peinture en 2012 et se forme auprès des associations locales. Depuis, il n'a de cesse de peindre les paysages que lui inspire notre belle région.

Aujourd'hui encore, il poursuit son apprentissage auprès de l'association Les Arts Plastiques du Haut-Jura à Saint-Claude et peint dès qu'il en a l'occasion.

Peintures à l'huile, acrylique et pastel de l'artiste, sont à découvrir pour la première fois dans les salles voûtées du Caveau des artistes de Saint-Claude.

Entrée libre et gratuite.

**Caveau des Artistes – 1 avenue de Belfort
39200 SAINT-CLAUDE**

Accès libre et gratuit par l'Office de Tourisme dans le respect des gestes barrières au sein du Caveau.

**Du lundi au vendredi : 9h - 12h / 14h - 17h30
Samedi : 9h - 12h30 (période scolaire)
9h à 12h / 14h - 17h30 (vacances scolaires)**

**Organisation et renseignements :
Service évènementiel Municipal
32 Rue du Pré St-Claude**

**Tél. 03 84 41 42 62 – Fax 03 84 45 11 30
service.evenementiel@mairie-saint-claude.fr
www.saint-claude.fr**



COMITE DE DEFENSE ET DE SOUTIEN DE L'HOPITAL DE ST CLAUDE : RENOUVELLEMENT ADHÉSION 2021

L'appel à cotisation pour l'année 2021 continue. Le montant de la cotisation reste inchangé soit 5 euros, vous pouvez, si vous le souhaitez, offrir la contribution de votre choix.

Ces ressources constituent l'essentiel du financement et permettent de développer les actions. Vous pouvez faire parvenir le règlement de votre cotisation au Comité de défense et de Soutien de l'hôpital de St-Claude, 1 avenue de Belfort 39200 SAINT-CLAUDE ou au bureau de la Maison des associations (même adresse) pendant les heures d'ouverture.

Soirée Débat

proposée par l'Unafam 39 en présence d'intervenants
sur les discriminations, le respect des droits ...

Vendredi 08 Octobre à 19 h

Séances d'information
+ soirée musicale

9 - 17 OCTOBRE 2021

32^e édition

POUR MA SANTÉ MENTALE

RESPECTONS MES DROITS
RESPECTONS MES DROITS
RESPECTONS MES DROITS
RESPECTONS MES DROITS
RESPECTONS MES DROITS

Salle des Fêtes de
Lavans les Saint Claude

Entrée libre

unafam
Médiathèque
sism
L'Éclair
LES SAINT-CLAUDE

Jardins Partagés

Club des explorateurs Terre

VIENS JOUER, BRICOLER
CUISINER, FAIRE DES EXPÉRIENCES
AVEC LES TRÉSORS
DU JARDIN ET DE LA FORÊT

DE 7 À 12 ANS

NOUVEAU :
toute l'année

Les mercredis de 14h30 à 16h
au 21 rue Henri Ponard à 5^e-Claude
2 séances découverte : 8 et 15 sept

Renseignements au 07 87 85 72 88

Tarif 2021 / 22 : 30€ + adhésion à l'association

www.jardinspartages-sc.org

À l'ass de la rand O'

Randonnée découverte à Saint-Claude

Sam. 02 Octobre
des 14h de la Chapelle
des Carnes

Gratuit
Pass non exigé

5km

Projet en partenariat avec :

REGION BOURGOGNE
FRANCHE

JCI

MARCHE ROSE

Samedi
9
octobre

SAINT-CLAUDE

Les sapeurs-pompiers et le CCAS
de Saint-Claude ensemble pour la lutte
contre le cancer du sein !

Marche de 9,5 km

— Départ 14h de la caserne des pompiers

Inscription 5€ reversés à la lutte contre le cancer du sein
auprès du CCAS dès le 22 septembre ou sur place
Tél. 03 84 41 42 52 • E-mail : ccas@mairie-saint-claude.fr

— Stands d'information

Pot de l'amitié
offert par le COS des sapeurs-pompiers de Saint-Claude

200 compétiteurs
distribués aux
premiers inscrits

PARIS BANCAIRE
OBLIGATOIRE



» Semaine 1 «

du vendredi 1er au dimanche 3

Samedi 2



AMIS D'EMMAUS
VENTE TEXTILES
(vêtements, chaussures)
7 place Christin à St-Claude

9h à 11h
☎ 03 84 41 03 88
@ emmausclaud@orange.fr
🌐 emmaussaintclaud.fr

Samedi 2 et
Dimanche 3



ASSOCIATION VALENTIN HAÜY
QUETE NATIONALE DEVANT LES
ENTREES DE GRANDES SURFACES
Au profit des aveugles et malvoyants.

LA FRATERNELLE

PROJET PARTICIPATIF DANSE pour 20 femmes

Love Manifesto... Et maintenant dansons ! Avec la compagnie Lily Kamikaz

Lundi 11, mardi 12, jeudi 14, vendredi 15 octobre

de 14h à 16h au Café de la Maison du Peuple

limité à 20 participantes - sur inscription au 03 84 45 42 26 ou mediation@maisondupeuple.fr

(restitution publique à 18h)

Gratuit ouvert à toutes les femmes dès 16 ans

Du 11 au 15 octobre, la compagnie Lily Kamikaz débarque avec Love Manifesto, sa création en cours... Une invitation à goûter à ses explorations autour du coup de foudre par :

. des expériences sensibles et de mise en relation : jeux de rencontre, jeux d'écriture, jeux de connexions par le regard, entrée dans le mouvement par la méditation et la conscience active du corps sensible ;

. des expériences de "lâcher prise", pour encourager la voix, le son provoqué par la danse, mais aussi comment inciter son corps à produire un mouvement libre qui invite à une forme de "transe-en-danse" ;

. l'apprentissage de courtes danses, pour expérimenter l'écriture chorégraphique et l'unisson.

Le vendredi soir, ce sont ces joyeuses traversées d'états de corps et de voix, que nous ferons goûter ensemble au public... Comme des échantillons de connivence collective que nous aurons pu éprouver pendant la semaine.

www.lilykamikaz.wixsite.com

Humeur bio = Éthique et Toc
non content à la

23^{ème} ÉDITION

de la

FOIRE BIO

à l'espace loisirs de
LONGCHAUMUIS

Marché artisanal et bio
Buvette et Restauration

23 & 24 OCTOBRE 2021

EN FRIEDLAND

SAISON DE 10h à 19h ET DIMANCHE DE 10h à 17h

À partir de Septembre
Changement de jour!!!!

Café des HABITANTS

TOUS LES MERCREDIS

Échanges

Convivialité

Partages

DE 9H30 À 11H30

ESPACE MOSAÏQUE
Quartier des Avignonnets
15, rue de Franche-Comté
39200 SAINT-CLAUDE
Tél. 03 84 45 22 97

BOILLON FERMETURES

COSTE

DE GIORGI

NAUSICAA

20^{ÈME} TRAVERSÉE du LAC À LA NAGE & IMMERSION STATIQUE

Samedi 16 octobre 2021
à Malbuisson

ARRIVÉE 19H30
BASE NAUTIQUE

DÉFIS AU PROFIT DE L'ASSOCIATION NAUSICAA COMBAT SA LEUCEMIE

Dès 17h - EXPOSITION, BUSETTE, RESTAURATION
Produits locaux à L'EMPORTER
Shiatsu et Massage vietnamien sur chaise (10€)
PRÉLU DU GROUPE SCOLAIRE - MALBUISSON

Parti du plaisir obligatoire
respect des gestes barrières

PMS

Malliac BIO

LA Lagence

Le Pâtisier Républicain

MARCEL PETITE

ruch'bar

APPARILLAGE PRANTS

03 81 57 17 17
39200 ORNAIS

TAKIS PRANTS
03 81 62 20 23

Jardins Partages

Stage Nature!

TRAPPEURS DES BOIS

CUISINE AU FEU DE BOIS
GRAND JEU, LAND'ART
BRICOLAGE, HISTOIRES...

SUR 2 JOURS

De 7 à 12 ans

Vacances d'automne
2 et 3 novembre de 10h à 16h30

Tel. 07 87 85 72 88
jardinspartages-saintclaudes@outlook.fr
www.jardinspartages-sc.org

» Semaine 2 «

du lundi 4 au dimanche 10

Lundi 4



UNIVERSITE OUVERTE
CONFERENCE DE RENTREE « La
Laïcité », animée par Roger BERGERET,
professeur agrégé d'histoire et géographie

18h30
Salle Bavoux-Lançon
1^{er} étage – 24 rue Rosset
St-Claude

Mardi 5



AMIS DU VIEUX ST CLAUDE
CONFERENCE
« Jean DUHAIL et Joseph KEMLER, deux
héros de la Résistance jurassienne »
Animée par Jean-Claude BONNOT
Entrée libre

18h
Salle Bavoux-Lançon
1^{er} étage
@ vieux.saint-
claud@orange.fr

Mercredi 6



VILLE DE ST CLAUDE
SPECTACLE SAISON CULTURELLE
Ouverture de la billetterie
« The Beatles factory »
Spectacle prévue le 22/10/2021 à 21h.
Plein tarif : 20 à 30 € / Tarif réduit : 17 à 27 €

Réservation
service évènementiel :
☎ 03 84 41 42 43
en ligne :
🌐 www.saint-claude.fr

Mercredi 6



AMIS D'EMMAÜS
VENTE TEXTILES
(vêtements, chaussures)
7 place Christin

9h à 11h
☎ 03 84 41 03 88
@
emmaussclaude@orange.fr
🌐 emmaussaintclaude.fr

Mercredi 6



JARDINS PARTAGES ST-CLAUDE
JARDINAGE COLLECTIF
Ouvert à tous

15h à 18h
21 rue Henri Ponard St-
Claude
☎ 07 87 85 72 88
🌐 www.jardinspartages-
sc.org

Mercredi 6



JARDINS PARTAGES ST-CLAUDE
TABLE OUVERTE
Venez déguster les légumes fraîchement
cueillis préparés sur place par les jardiniers.
Repas de saison bio et végétarien.
Nombre de places limité.
Annulé en cas de pluie
4 € adhérent ou 8 € non-adhérent

12h30 à 14h
☎ 07 87 85 72 88
🌐 www.jardinspartages-
sc.org
*Inscription jusqu'au vendredi
précédent avant midi*

» Semaine 2 «

du lundi 4 au dimanche 10

Jeudi 7



LA FRATERNELLE
JEUDI DE LA FRAT
« Histoires vraies »
Rencontre-échange avec l'écrivain
François Beaune
Gratuit

18h30
Café Maison du Peuple
12 rue de la Poyat
St-Claude
☎ 03 84 45 42 26
🌐 maisondupeuple.fr

Vendredi 8



LA FRATERNELLE
THEATRE « Médée »
avec la compagnie du Gaz
Une version rock de la tragédie de Corneille
Tout public dès 12 ans

20h30
Café Maison du Peuple
12 rue de la Poyat -St-
Claude
Réservation :
☎ 03 84 45 42 26
🌐 maisondupeuple.fr

Samedi 9



AMIS D'EMMAUS
VENTE BRIC A BRAC & TEXTILES
(vêtements, chaussures, meubles, livres...)
7 place Christin à St-Claude

9h à 13h
☎ 03 84 41 03 88
@ emmausclaude@orange.fr
🌐 emmaussaintclaud.fr

Samedi 9



VILLE DE ST CLAUDE - CCAS et LE COS
DES SAPEURS POMPIERS ST CLAUDE
« LA MARCHÉ ROSE »
Marche organisée pour sensibiliser au
dépistage du cancer du sein et récolter des
fonds pour la recherche et le soutien aux
malades
Distance 9,5 km – Pass sanitaire exigé.
Tarif : 5 € reversés à des associations

Départ 14 h
Caserne des pompiers
de St-Claude
Inscriptions CCAS ou sur
place :
☎ 06 08 61 07 28
@ fabricehenriet@orange.fr

Samedi 9



CLUB D'ASTRONOMIE DE ST CLAUDE
OBSERVATION DU CIEL
« Jour de la Nuit »
*Pass sanitaire obligatoire à présenter à
l'entrée*

20h
Stade Jean Colin à
Longchaumois

FORUM DES ASSOCIATIONS



Dimanche
Octobre 10

2021

à partir de 10h

La Grenette

Buvette sur place Entrée libre

Inscription à la Maison des Associations

Saint
Claude

J U R A



Pass sanitaire et
port du masque
OBLIGATOIRE



Imprimé par nos soins

» Semaine 3 «

du lundi 11 au dimanche 17

Lundi 11



UNIVERSITE OUVERTE
CONFERENCE
« Histoire et histoires (petites) de l'élection présidentielle », animée par Damienne BONNAMY,
*Maître De conférences en droit public,
directrice de l'UO université de Franche Comté*

18h30
Salle Bavoux-Lançon
1^{er} étage – 24 rue Rosset
St-Claude

Mardi 12



LA FRATERNELLE
Sortie de résidence
DANSE ET ARTS VISUELS
« Cheval Chamane »
avec la compagnie Morula
Gratuit

18h30
Maison du Peuple
12 rue de la Poyat -St-Claude
Réservation :
☎ 03 84 45 42 26
🌐 maisondupeuple.fr

Mercredi 13



AMIS D'EMMAÛS
VENTE TEXTILES
(vêtements, chaussures)
7 place Christin

9h à 11h
☎ 03 84 41 03 88
@ emmaussclaude@orange.fr
🌐 emmaussaintclaire.fr

Mercredi 13



JARDINS PARTAGES ST-CLAUDE
JARDINAGE COLLECTIF
Ouvert à tous

15h à 18h
21 rue Henri Ponard St-
Claude
☎ 07 87 85 72 88
🌐 www.jardinspartages-sc.org

Jeudi 14



LA FRATERNELLE
THEATRE MUSICAL
« Exil pour deux violons » avec la
compagnie Bacchus
Tout public à partir de 12 ans
Entrée 10/8/5 €

20h30
Théâtre Maison du Peuple
12 rue de la Poyat -St-
Claude
Réservation :
☎ 03 84 45 42 26
🌐 maisondupeuple.fr

» Semaine 3 «

du lundi 11 au dimanche 17

Vendredi 15



LA FRATERNELLE
RESTITUTION PROJET PARTICIPATIF
DANSE « Love manifesto »
Gratuit

18h
Café Maison du Peuple
12 rue de la Poyat -St-
Claude
☎ 03 84 45 42 26
🌐 maisondupeuple.fr

Vendredi 15



LA FRATERNELLE
CINE DEBAT « LA FAIM DES FOUS »,
semaine d'information sur la santé mentale
proposé par l'UNAFAM 39
Film documentaire de Franck SEURET,
projection suivie d'un débat avec le
réalisateur.
Gratuit

20h30
Cinéma Maison du Peuple
12 rue de la Poyat -St-
Claude
☎ 03 84 45 42 26
🌐 maisondupeuple.fr

Samedi 16



LA FRATERNELLE
CONCERT FESTIVAL JAZZCONTREBAND
avec Marie Kruttli Trio et Christophe
Marguet « Happy Hours » 4Tet
Entrée 10/8/5 €

20h30
Cinéma Maison du Peuple
12 rue de la Poyat -St-
Claude
☎ 03 84 45 42 26
🌐 maisondupeuple.fr

Samedi 16



AMIS D'EMMAÛS
VENTE TEXTILES
(vêtements, chaussures)
7 place Christin à St-Claude

9h à 11h
☎ 03 84 41 03 88
@
emmausclaud@orange.fr
🌐 emmaussaintclaud.fr

La fraternelle
du 23 OCTOBRE au 7 NOVEMBRE

FESTIVAL CINEMA DES JEUNES
« Les toiles des Mômes »

Cinéma Maison du Peuple
Tarif unique : 4.5 €

» Semaine 4 «

du lundi 18 au dimanche 24

Lundi 18



**UNIVERSITE OUVERTE
CONFERENCE**
« Mystérieux Bhoutan aux portes du Tibet »,
animée par Ronald BOSMANS,
*ex-professeur d'anglais, traducteur, reporter-
conférencier*

18h30
Salle Bavoux-Lançon
1^{er} étage – 24 rue Rosset
St-Claude

Mercredi 20



**JARDINS PARTAGES ST-CLAUDE
JARDINAGE COLLECTIF**
Ouvert à tous

15h à 18h
21 rue Henri Ponard
St-Claude
☎ 07 87 85 72 88
🌐 www.jardinspartages-sc.org

Mercredi 20



**AMIS D'EMMAÛS
VENTE TEXTILES**
(vêtements, chaussures)
7 place Christin

9h à 11h
☎ 03 84 41 03 88
@ emmaussclaude@orange.fr
🌐 emmaussaintclaude.fr

Vendredi 22



**VILLE DE ST CLAUDE
SPECTACLE SAISON CULTURELLE**
« The Beatles factory »
Plein tarif : 20 à 30 € / Tarif réduit : 17 à 27 €

21h
Palais des sports
Réservation
service événementiel :
☎ 03 84 41 42 43
en ligne :
🌐 www.saint-claude.fr

Vendredi 22



**LA FRATERNELLE
DANSE & MUSIQUE LIVE**
« Louve » avec la compagnie La Guetteuse
Tout public dès 9 ans
Entrée 10/8/5 €

20h30
Théâtre Maison du Peuple
12 rue de la Poyat -St-Claude
☎ 03 84 45 42 26
🌐 maisondupeuple.fr

Samedi 23



**AMIS D'EMMAÛS
VENTE BRIC A BRAC & TEXTILES**
(vêtements, chaussures, meubles, livres...)
7 place Christin à St-Claude

9h à 13h
☎ 03 84 41 03 88
@ emmausclaude@orange.fr
🌐 emmaussaintclaude.fr

Samedi 23
et
Dimanche
24



**HUMEUR BIO & Ethique et Tac
FOIRE BIO A LONGCHAUMOIS**
20e édition de la Foire : thème « Rien ne se perd, tout se transforme ».
La priorité est toujours la même : soutenir les producteurs et les artisans, favoriser les échanges, les circuits courts et la bio !
Et en profiter pour se retrouver, discuter, débattre et partager

RENDEZ-VOUS à venir
Maison des Associations

Vac'Associatives

de la Toussaint

du 25 oct. au 5 nov. 2021

activités
GRATUTES



à partir de 5 ans - tout public

Inscriptions et renseignements :
Maison des associations 03 84 45 21 14

» Semaine 5 «

du lundi 25 au dimanche 31

Mercredi 27



JARDINS PARTAGES ST-CLAUDE
JARDINAGE COLLECTIF
Ouvert à tous

15h à 18h
21 rue Henri Ponard St-Claude
☎ 07 87 85 72 88
🌐 www.jardinspartages-sc.org

Mercredi 27



AMIS D'EMMAÛS
VENTE TEXTILES
(vêtements, chaussures)
7 place Christin

9h à 11h
☎ 03 84 41 03 88
@ emmaussclaude@orange.fr
🌐 emmaussaintclaud.fr

Jeudi 28



LA FRATERNELLE
MARIONNETTE & THEATRE
« Les Vieux enfants »
avec la compagnie Valkyrira
Tout public dès 8 ans
Entrée : 10/8/5 €

15h
Café Maison du Peuple
12 rue de la Poyat -St-Claude
☎ 03 84 45 42 26
mediation@maisondupeuple.fr
🌐 maisondupeuple.fr

Vendredi 29



LA FRATERNELLE
ANIMATION CAFE « BAL FOLK »
*Retour du fidèle bal folk pour les danseurs qui
veulent s'éclater aux sons des musiques
traditionnelles.*
Gratuit

21h
Café Maison du Peuple
12 rue de la Poyat -St-Claude
☎ 03 84 45 42 26
mediation@maisondupeuple.fr
🌐 maisondupeuple.fr

Samedi 30



AMIS D'EMMAÛS
VENTE TEXTILES
(vêtements, chaussures)
7 place Christin à St-Claude

9h à 11h
☎ 03 84 41 03 88
@ emmausclaude@orange.fr
🌐 emmaussaintclaud.fr

La fraternelle

du 26 OCTOBRE au 4 NOVEMBRE

**PATRIMOINE « Les visites guidées de la Maison du Peuple »,
un siècle d'histoire coopérative et ouvrière jurassienne**

Maison du Peuple

Réservation : 03 84 45 42 26

Entrée : 6 / 4,5 / 2,50 €

LE

RENDEZ-VOUS de Novembre



Organisé par

La Maison des associations

VENDREDI 5 NOVEMBRE 2021

FORMATION BENEVOLES

"la réglementation sur la protection des données"

**Salle Bavoux-Lançon
17h30 - 20h30**

OUVERT A TOUS - SUR INSCRIPTION

Maison des associations 03 84 45 21 14

LA PROTECTION
DES DONNÉES SUR INTERNET



PERMANENCES

Association DEFI PMI/PME ☎ 03.84.45.05.75	Bâtiment B- Salle n° 5 Pré St-Sauveur Saint-Claude	lundi, mardi, jeudi et vendredi de 13 h 00 à 16 h 00
Artisans du Monde Saint-Claude Saint-Claude	9 rue du Pré – Saint-Claude ☎ 03.84.45.79.58	Mardi-Vendredi 9 h 30 – 12h / 14 h 30-19 h Samedi 9 h-12 h / 14 h 30-18 h
Association des PARALYSES de France - Saint-Claude	Groupe d'amitié Sur rendez-vous	☎ 09.88.02.19.02
A.P.E.I. (Association de parents et amis de personnes handicapées mentales de Saint-Claude et sa région)	32 rue du Pont central ☎ 03 84 45 07 73	Rendez-vous sur demande ☎ 07 89 59 36 78 Mail : association@apei-stclaud.fr
Association Saint-Michel Le Haut Rue du Pont Central à Saint-Claude Association 1 000 services Rue du Pont central	☎ 03 84 45 52 99 (Débarras) ☎ 06 88 42 29 21 ☎ 03 84 45 44 87 Et les mardis, jeudis et vendredis :	Vente de vêtements, Bric à Brac, meubles de brocante /Mardi au Vendredi : 10h-12h / 14h- 17h /Le samedi : 10h-17h de 9h-12h / 14h-16h
ASSOCIATION POUR UNE CINEMATHEQUE DES MONTS JURA	Mr BEPOIX ☎ 06 77 01 75 41	Au local, 9 rue Poyat - ST-CLAUDE
ABRAPA - PRODESSA	8 Rue Reybert Service aide à domicile Service de soins à domicile Service aide à la Famille	Du lundi au vendredi de 9 h à 12 h et l'après-midi sur rendez-vous Sur rendez-vous : 03 84 45 20 11 ou 03.84.45.00.44
CPIE (Centre permanent d'initiative pour l'environnement) 1 Grande Rue-39170 SAINT-LUPICIN www.cpie-haut-jura.org	☎ 03.84.42.85.96 Fax : 03.84.42.11.01 contact@cpie-haut-jura.org	Lundi, mardi, mercredi, jeudi 8 h 30 -12 h 30 / 13 h 30 - 17 h 30 Vendredi 8 h 30 – 12 h 30
CLUB D'ASTRONOMIE ☎ 03 84 45 54.25	Saint-Claude	1 fois par mois le vendredi à 20 h 30
CROIX ROUGE FRANÇAISE ☎ 03 84 45 13 15	11 rue Lacuzon - Saint-Claude dl.hautjura@croix-rouge.fr	Social : Jeudi de 9 h à 11 h 30 Secouristes : Vendredi 20 h 30 – 22 h 30
Echo des Monts Jura Trompes de Chasse	Réunions – Répétitions 24, rue Rosset Salle Bavoux-Lançon,	Tous les jeudis à 20 h 00 ☎ 03 84 45 21.89
EMMAÛS 7 place Christin à Saint-Claude ☎ 03 84 41 03 88	Vente textiles Vente textiles, vêtements, meubles bric à brac... Vente textiles les autres samedis	Mercredi de 9h à 11h 2 ^{ème} et 4 ^{ème} samedi du mois 9h à 13h samedi de 9 h 00 à 11 h 00
FRATERNELLE ☎03.84.45.42.26	12 Rue de la Poyat 39200 Saint-Claude	Lundi/Mardi/Jeudi/Vendredi De 9h/12h et 14h/18h /Mercredi de 14h/18h
FOYER CLUB 3° AGE ROSSET ☎ 06 77 57 70 04	15 Rue Rosset SAINT-CLAUDE	Lundi, et Mercredi de 14 h à 18 h
FOYER CLUB 3° AGE « LES SAPINS »	Salle de Chabot SAINT-CLAUDE	Lundi, mardi, jeudi, vendredi de 14 h à 18 h
PIPES ET MANIVELLES SANCLAUDIENNES	Salle Bavoux-Lançon 24 Rue Rosset	1 ^{er} jeudi du mois à 20 h 30 ☎ 06 84 36 82 30
SOLID'AIDE 39-GEM SAINT-CLAUDE	21 rue Henri Ponard 39200 Saint-Claude	Mardi 10 h/12 h et sur rendez-vous ☎ 03 84 41 03 66
U. C. I. ☎ 06.71.70.22.90 (le matin)	1 avenue de Belfort Saint-Claude	57 rue du Pré - Saint-Claude du Mardi au Vendredi de 9 h 30 à 12 h
UNAFAM Union des Familles de malades psychiques	☎ 03.84.45.28.53	Sur rendez vous
VALENTIN HAUY (Au service des mal et non-voyants)	Espace Mosaïque – Avignonnets	Le dernier jeudi de chaque mois De 14 h 30 à 17 h / ☎ 03 84 45 22 97