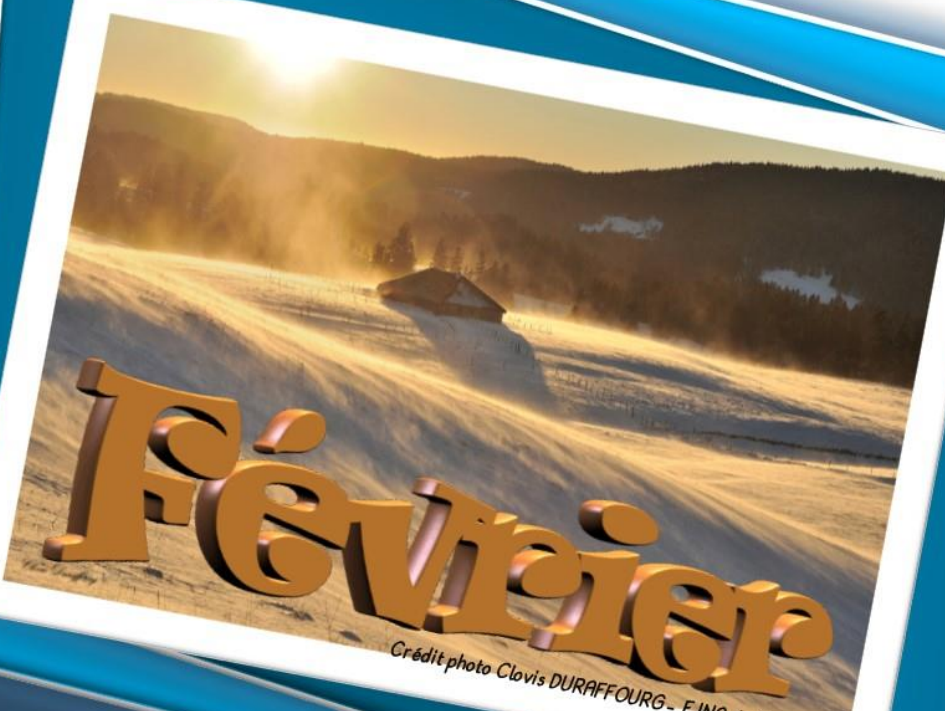


Agenda



Crédit photo Clovis DURAFFOURG - F INA du Haut-Jura

Maison des associations de Saint-Claude



1 avenue de Belfort - 39200 SAINT-CLAUDE



03 84 45 21 14



maison-des-associations2@orange.fr



maison-associations.fr

2019

Créé et imprimé par la Mda





**FERMETURE
EXCEPTIONNELLE**

EN FEVRIER

LE BUREAU DE

LA MAISON DES ASSOCIATIONS

SERA FERME LES

LES MERCREDIS

& VENDREDIS

de 13H30 à 17H30

Vendredi 1er		SOLID'AIDE 39 – GEM ST-CLAUDE ATELIER RECUP & CO Création mobilier en palette avec le CPIE, l'association jardin partagé et les jeunes de l'IME Inscriptions activités avant le mardi soir au GEM ou par téléphone	14h à 16h30 21 Rue Ponard à Saint-Claude ☎ 03 84 41 03 66 / 07 79 46 40 79 @ gem.stclaudes@asmh39.fr gemstclaudes.blogspot.fr.
Samedi 2		AMIS D'EMMAÜS VENTE DE VETEMENTS 7 place Christin à St-Claude	NOUVEL HORAIRE 9h à 11h ☎ 03 84 41 03 88
Samedi 2		BALADOJURA SORTIE RAQUETTES LA SIMARD 7 km – niveau facile <i>Inscriptions au plus tard la veille avant 19h</i> <i>Participation frais de transport 1€ pour 10 km</i> <i>Programme modifié selon la météo</i>	Départ à 13h Pont de Rochefort ☎ 06 08 61 07 28 @fabricehenriet@orange.fr Tarif : 2 €
Samedi 2		LA FRATERNELLE CONCERT JAZZ ROCK CONTEMPORAIN En deux sets – Grand ensemble Koa « BEAT » Tarifs : 10 / 8 / 5 €	21h Café de la Maison du Peuple 12 rue de la Poyat – St-Claude ☎ 03 84 45 42 26 www.maisondupeuple.fr
Samedi 2 & dimanche 3		LES AMIS DE LA NATURE ST-CLAUDE BALADE ITINERANTE SUR LA GRANDE TRAVERSEE DU JURA EN RAQUETTES Lieu et horaire en fonction de la météo, de l'enneigement et des possibilités d'hébergement	Renseignements : Jean-Luc BERTHET ☎ 03 84 45 04 78 / 06 24 02 18 88 @ jean-luc.berthet@orange.fr
Dimanche 3		LES AMIS D'EMMAÜS VENTE SPECIALE 7 place Christin à St-Claude	14h à 17h ☎ 03 84 41 03 88 @ emmausclaudes@orange.fr emmaussaintclaudes.fr

LA FRATERNELLE TEMPS FORT CINÉMA Quinzaine du film allemand

Jusqu'au 5 février au ciné de la Maison du Peuple

tarif spécial 5,50 € la séance

En ce début d'année 2019, le cinéma de la Maison du Peuple s'associe au Centre culturel des Cordeliers et à l'Association pour le Développement de l'Enseignement de l'Allemand en France (ADEAF), afin de vous faire découvrir la vitalité du cinéma allemand : La révolution silencieuse, The Cakemaker, L'illusion verte, Casting

Lundi 4		UNIVERSITE OUVERTE antenne St-Claude CONFERENCE « la musique à l'arrière des fronts de la première guerre (Ravel, Debussy...) » Animée par Nicole DESGRANGES	18H30 salle Bavoux-Lançon 24 rue Rosset à St-Claude
Mardi 5		AMIS DU VIEUX SAINT-CLAUDE en collaboration avec LA CINEMATHEQUE DES MONTS-JURA et les ARCHIVES MUNICIPALES de St-Claude FILMS & DOCUMENTS « A vos archives ! »	18h15 salle Bavoux-Lançon 24 rue Rosset à St-Claude @ vieux.saint-claude@orange.fr  www.vieux-saint-claude.net
Mardi 5		ATELIER DES PATTOFILS Repas commun tiré du sac	9h30 à 16h30 Tancua  06 37 02 82 51
Mercredi 6		AMIS D'EMMAÜS VENTE DE VETEMENTS 7 place Christin à St-Claude	14h à 16h  03 84 41 03 88 @ emmausclaud@orange.fr  emmaussaintclaud.fr
Jeudi 7		LA FRATERNELLE PIANO SOLO, Tony HYMAS Entrée libre	18h30 Café de la Maison du Peuple 12 rue de la Poyat – St-Claude  03 84 45 42 26  www.maisondupeuple.fr
Jeudi 7		SOCIETE DES NATURALISTES & PARC NATUREL REGIONAL DU HAUT-JURA proposent une SOIREE DIAPORAMA ET CONFERENCE dans le cadre de la journée mondiale des zones humides : <u>Diaporama</u> : « le triangle des tourbières » <u>Conférence</u> « Conservatoire des tourbières et ressources en eau face aux changements climatiques », animée par Pierre Durllet du Parc Naturel Régional	20h Médiathèque le Dôme 5 place de l'Abbaye - St-Claude
Vendredi 8 & Samedi 9		VILLE DE SAINT-CLAUDE PERMANENCE LA MAISON DES PROJETS Le lieu pour découvrir les dernières avancées sur les projets d'aménagements urbains à venir sur Saint-Claude	15h à 18h (vendredi) 9h à 12h (samedi) Maison des projets 9 rue de la Poyat à St-Claude  03 84 38 11 25  www.saint-claude.fr
Vendredi 8		LA FRATERNELLE DANSE & JAZZ hors les murs Coltrane Forms Tarifs : 10 / 8 / 5 €	20h30 Salle de l'Épinette – St-Lupicin  03 84 45 42 26  www.maisondupeuple.fr
Samedi 9		ATELIER DES PATTOFILS Repas commun tiré du sac	9h30 à 16h30 Lajoux  06 37 02 82 51

Samedi 9



AMIS D'EMMAÛS
VENTE BRIC A BRAC & VETEMENTS
7 place Christin à St-Claude

NOUVEL HORAIRE

De 9h à 13h

☎ 03 84 41 03 88

@ emmausclaud@orange.fr

🌐 emmaussaintclaud.fr

Samedi 9



LA FRATERNELLE
CONCERT JAZZ ROCK CONTEMPORAIN en
deux sets : Drummerz et
Tony Hymas/Hélène Labarrière/Simon Goubert
Tarifs : 10 / 8 / 5 €

21h

Café de la Maison du Peuple
12 rue de la Poyat – St-Claude

☎ 03 84 45 42 26

🌐 www.maisondupeuple.fr



**LA FRATERNELLE
ATELIER THÉÂTRE ADOS/PRÉ-ADOS**

**Jusqu'au mercredi 3 juillet
de 13h à 14h30 (sauf fériés et vacances scolaires)
au café de la Maison du Peuple**

*Un atelier avec Julia Rousseau pour expérimenter,
improviser, se faire plaisir... jouer avec son corps, sa
voix, ses émotions et à travers différents exercices,
développer l'observation, l'écoute, la relation à l'autre.
Un lieu pour partager, coopérer, dans un contexte
ludique, créatif et collectif.*

Tarif 120 € ou 20 € / mois + adhésion frat' 2019 (10€)

Limité à 12-15 participants.

Repas tiré du sac sur place possible le midi.

Infos & inscriptions au 03 84 45 42 26 ou
info@maisondupeuple.fr

ou à la Boutique de La frat' du lundi au vendredi



LA FRATERNELLE

**VISITES GUIDEES DE LA MAISON DU PEUPLE Archéologie d'un rêve
du 12 février au 7 mars : les mardis et jeudis à 15h à la Maison du Peuple**

Tarif 6 / 4,50 / 2,50 € / Infos au 03 84 45 42 26 ou info@maisondupeuple.fr

Du 9 février au 23 mars 2019

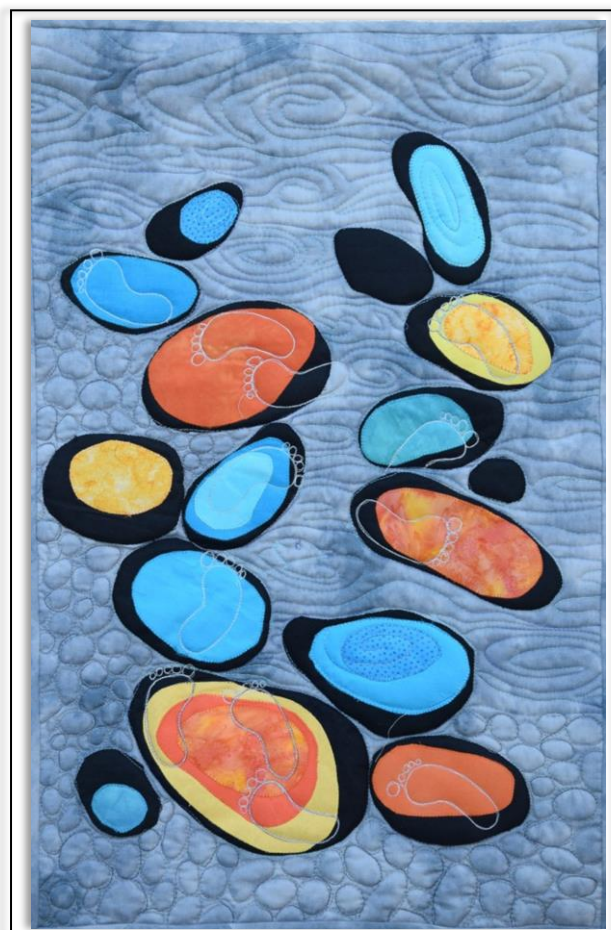
EXPOSITION de l'ATELIER DES PATTOFILS

Art textile

Le Caveau des artistes accueille régulièrement l'association Les Pattofils. C'est avec plaisir que nous retrouvons ces passionnées et leur art textile, le patchwork (assemblage de plusieurs morceaux de tissus), sur lequel elles ont réussi à nous faire porter un regard nouveau et moderne.

Les petites mains de l'association ont imaginé une exposition totalement renouvelée, inspirée des dernières tendances artistiques venues du monde. Vous pourrez y apprécier patchwork traditionnel, créations modernes, objets réalisés en patchwork et bogolan, tissu malien aux teintures végétales...

Venez découvrir, à travers cette exposition inédite composée de leurs derniers ouvrages, la variété d'expressions de cet art textile universel haut en couleur et technicité.



**Caveau des Artistes – 1 avenue de Belfort
39200 SAINT-CLAUDE**

Accès libre et gratuit par l'Office de Tourisme

**Du lundi au vendredi, de 9h à 12h et de 14h à 18h.
Le samedi, de 9h à 12h30**

**Pendant les vacances scolaires :
du lundi au samedi, de 9h à 12h et de 14h à 18h.**

**Organisation et renseignements :
Service évènementiel Municipal
32 Rue du Pré St-Claude**

**Tél. 03 84 41 42 62 – Fax 03 84 45 11 30
service.evenementiel@mairie-saint-claude.fr
www.saint-claude.fr**



COMITE DE DEFENSE ET DE SOUTIEN DE L'HOPITAL DE ST CLAUDE : RENOUVELLEMENT ADHÉSION 2019

L'appel à cotisation pour l'année 2019 est ouvert. Cette année encore, le montant de la cotisation reste inchangé soit 5 euros, vous pouvez, si vous le souhaitez, offrir la contribution de votre choix.

Ces ressources constituent l'essentiel du financement et permettent de développer les actions. Vous pouvez faire parvenir le règlement de votre cotisation au Comité de défense et de Soutien de l'hôpital de St-Claude, 1 avenue de Belfort 39200 SAINT-CLAUDE ou au bureau de la Maison des associations (même adresse) du lundi après-midi au samedi matin de 13h30 à 17h30 et de 10h à 12h

Lundi 11		UNIVERSITE OUVERTE antenne St-Claude CONFERENCE « l'islamisme » Animée par Jean Loup BONNANMY	18H30 salle Bavoux-Lançon 24 rue Rosset à St-Claude
Mardi 12		ATELIER DES PATTOFILS Repas commun tiré du sac	9h30 à 16h30 Chevry ☎ 06 37 02 82 51
Mercredi 13		AMICALE DES DONNEURS DE SANG JOUR DE COLLECTE Partagez votre pouvoir, donnez votre sang	16h à 19h30 Salle des fêtes 10 rue Rosset à St-Claude
Mercredi 13		AMIS D'EMMAUS VENTE DE VETEMENTS 7 place Christin à St-Claude	14h à 16h ☎ 03 84 41 03 88 @ emmausclaud@orange.fr 🌐 emmaussaintclaud.fr
Mercredi 13		BALADOJURA JEUX en salle	14h ☎ 06 08 61 07 28 @fabricehenriet@orange.fr
Jeudi 14		LA FRATERNELLE CINE – RENCONTRE « Un berger et deux perchés à l'Elysée ? » Film de Pierre Carles et Philippe Lespinasse / 2019 Projection en présence de l'un des réalisateurs. Tarif : 5,50 €	20h Cinéma de la Maison du Peuple 12 rue de la Poyat – St-Claude ☎ 03 84 45 42 26 🌐 www.maisondupeuple.fr
Vendredi 15		LA FRATERNELLE ANIMATION CAFÉ Initiation gratuite aux danses traditionnelles BAL FOLK à 21h Entrée libre	à partir de 20h Café de la Maison du Peuple 12 rue de la Poyat – St-Claude ☎ 03 84 45 42 26 🌐 www.maisondupeuple.fr
Samedi 16		AMIS D'EMMAUS VENTE DE VETEMENTS 7 place Christin à St-Claude	NOUVEL HORAIRE 9h à 11h ☎ 03 84 41 03 88 @ emmausclaud@orange.fr
Samedi 16		BALADOJURA FORMATION AUX PREMIERS SECOURS <i>Uniquement sur inscriptions, places limitées à 18 personnes</i>	18h Salle 5 Maison des associations ☎ 06 08 61 07 28 @fabricehenriet@orange.fr
Dimanche 17		LES RESTAURANTS DU CŒUR SUPER LOTO au profit des restos du cœur, de nombreux lots, belle dotation <i>Buvette – Pâtisseries maison, gaufres, casse-croûtes</i>	13h ouverture des portes 14h début des parties Salle des fêtes – St-Claude
Dimanche 17		BALADOJURA RANDONNEE LA QUINQUENOUILLE 7 km – niveau 2 à 3 <i>Inscriptions au plus tard la veille avant 19h Participation frais de transport 1€ pour 10 km Programme modifié selon la météo</i>	Départ à 13h30 Office de Tourisme ☎ 06 08 61 07 28 @fabricehenriet@orange.fr Tarif : 8 €

Les vacances au musée de l'Abbaye

Du 9 février au 10 mars		OUVERTURE DU MUSEE 7J/7 3 place de l'Abbaye St-Claude	de 14h à 18h ☎ 03 84 38 12 60 @ contact@museedelabbaye.fr www.museedelabbaye.fr
Chaque Jeudi	Jeudi 14	VISITE GUIDEE DU MUSEE Sur les traces de l'Abbaye de Saint-Claude	15 h Tout public
	Jeudi 21	Guy Bardone – René Genis en privé : histoire de peintres, histoire d'une collection	Tarif 8 € / personne
	Jeudi 28	Sur les traces de l'Abbaye de Saint-Claude	
	Jeudi 7 mars	Guy Bardone – René Genis en privé : histoire de peintres, histoire d'une collection	
		ANIMATIONS : ATELIER, VISITE-ATELIER. À l'occasion de l'exposition Lumière sur les vestiges de l'abbaye et Guy Bardone et René Genis en privé	Seul(e) ou en famille Tarif : 6 € / personne
Chaque Mercredi	Mercredi 13	SPECIALE CALLIGRAPHIE CALLIGRAPHIE MEDIEVALE	14h30 à 16h30 Dès 8 ans
	Mercredi 20	CALLIGRAPHIE ARABE	Dès 7 ans
	Mercredi 27	Découvrir les outils de l'artiste René Genis, ses œuvres, et dessiner, comme lui, à l'aide d'encre et d'outils de calligraphie	Dès 6 ans
	Mercredi 6 mars	CALLIGRAPHIE MEDIEVALE	Dès 8 ans
	Mercredi 27	VISITE / ATELIER Des traces d'animaux dans la neige... Un atelier pour parler de l'hiver Atelier Exposition des 10 ans Guy Bardone et René Genis en privé / Lumière sur les vestiges de l'Abbaye	10h30 à 11h30 Atelier pour les 3 – 5 ans Tarif : 6 euros Visite pour les parents Tarif : 8 euros
Jeudi 21 & jeudi 28	ATELIER / GOUTER à partager en famille Goûter surprise ! C'est l'hiver... un chocolat chaud, un bon gâteau oui mais... attention ! Vrais ou faux biscuits... Venez créer un goûter vraiment bizarre !	14h30 à 16h30 Dès 6 ans Tarif : 6 euros par personne	
Jeudi 28	TA CELEBRITE PREFEREE SUR LA TOILE ! Reproduis ta célébrité sur grand format (vidéo projection, dessin/peinture, poster)	10h à 12h Atelier ado (dès 12 ans) Tarif : 6 euros	









Atelier Vacances C'est mon patrimoine !

Du lundi 18 au vendredi 22 février	LA FRATERNELLE Maison du Peuple 12 rue de la Poyat St-Claude	☎ 03 84 45 42 26 🌐 www.maisondupeuple.fr
	ATELIER ECRITURE/SON & SCENE La langue d'où qu'elle vienne & La cuisine du Beat" avec Baptiste Brunello & Lucien Dall'Aglio Les participants seront invités d'une part à réaliser une boucle rythmique ou « beat » à l'aide du logiciel LMMS (logiciel libre proche de l'interface de FL Studio). Sur cette base rythmique, chacun des participants travaillera à l'écriture d'un texte qui sera enregistré sur la création rythmique.	14h à 17h pour les 11/18 ans Participation 5€

Programme de l'école municipale des sports

	<p>VILLE DE SAINT-CLAUDE Service événementiel municipal - Hôtel de Ville – St-Claude Horaires d'ouverture : du lundi au vendredi, de 8h30 à 12h (sauf le jeudi, 11h) et de 13h30 à 17h30</p>	<p>☎ 03 84 41 42 62 @ service.evenementiel@mairie-saint-claude.fr 🌐 www.saint-claude.fr</p>
Lundi 18	<p>ULTIMATE - SLACKLINE LUTTE <i>Prévoir baskets pour salle</i></p>	<p>9h à 12h Palais des sports</p>
	<p>TIR À L'ARC -</p>	<p>13h30 à 16h30 Boulodrome des Avignonnets</p>
	<p>PÉTANQUE BOULES LYONNAISES</p>	
Mardi 19	<p>SKI DE FOND à Lajoux (matin) <i>Rendez-vous : 8h45 à l'école du Centre pour essai matériel</i></p>	<p>Départ 9h du Musée de la pipe et du diamant à St-Claude</p>
	<p>SKI DE FOND et Jeux divers en ski (après-midi) à Lajoux <i>Prévoir pique-nique et affaires de rechange</i></p>	<p>Retour 16h30</p>
Mercredi 20	<p>RANDONNÉE À RAQUETTES à Lajoux (matin) <i>Prévoir chaussures adaptées</i></p>	<p>Départ 9h du Musée de la pipe et du diamant à St-Claude</p>
	<p>PATINOIRE à Prémanson (après-midi) <i>Prévoir pique-nique, affaires de rechange Gants obligatoires</i></p>	<p>Retour 16h30</p>

*Le nombre de places est limité à trente-deux enfants pour chaque période.
 Les inscriptions sont ouvertes trois semaines avant le début de la période.*

Mardi 19		ATELIER DES PATTOFILS Repas commun tiré du sac	9h30 à 16h30 Tancua / Lamoura ☎ 06 37 02 82 51
Mercredi 20		AMIS D'EMMAÜS VENTE DE VETEMENTS 7 place Christin à St-Claude	14h à 16h ☎ 03 84 41 03 88 @ emmausclaud@orange.fr 🌐 emmaussaintclaud.fr
Mercredi 20		BALADOJURA SORTIE RAQUETTES à Lajoux Soupe à l'oignon Tarif : 6 € <i>Inscriptions au plus tard la veille avant 19h</i> <i>Participation frais de transport 1€ pour 10 km</i> <i>Programme modifié selon la météo</i>	Départ à 17h30 Pont de Rochefort ☎ 06 08 61 07 28 @fabricehenriet@orange.fr
Jeudi 21		RUCHER ET PARTAGE DE ST-CLAUDE et LA FRATERNELLE LES JEUDIS DE LA FRAT' CONFERENCE DEBAT « Les espèces exotiques envahissantes : leur présence dans nos écosystèmes et leurs impacts dans l'apiculture d'aujourd'hui », animée par le vétérinaire Patricia QUENTIN Entrée libre	19h Café de la Maison du Peuple 12 rue de la Poyat – St-Claude ☎ 03 84 45 42 26 🌐 www.maisondupeuple.fr
Vendredi 22		VILLE DE SAINT-CLAUDE PERMANENCE LA MAISON DES PROJETS Le lieu pour découvrir les dernières avancées sur les projets d'aménagements urbains à venir sur Saint-Claude	15h à 18h Maison des projets 9 rue de la Poyat à St-Claude ☎ 03 84 38 11 25 🌐 www.saint-claude.fr
Vendredi 22		LA FRATERNELLE LECTURE THEATRALISEE « les aventures de l'absolu » Cie L'Horizon Conception et comédienne / Marie-Claire Vilard Entrée libre	19h Café de la Maison du Peuple 12 rue de la Poyat – St-Claude ☎ 03 84 45 42 26 🌐 www.maisondupeuple.fr
Samedi 23		AMIS D'EMMAÜS VENTE BRIC A BRAC & VETEMENTS 7 place Christin à St-Claude	NOUVEL HORAIRE 9h à 13h ☎ 03 84 41 03 88 @ emmausclaud@orange.fr 🌐 emmaussaintclaud.fr
Samedi 23		BALADOJURA SORTIE "PISCINE à Bellegarde Tarif : 12 € <i>Inscriptions au plus tard la veille avant 19h</i> <i>Participation frais de transport 1€ pour 10 km</i>	Départ à 13h30 Pont de Rochefort ☎ 06 08 61 07 28 @fabricehenriet@orange.fr

Mardi 26		ATELIER DES PATTOFILS Repas commun tiré du sac	9h30 à 16h30 Chevry ☎ 06 37 02 82 51
Mardi 26		VILLE DE SAINT-CLAUDE SPECTACLE HUMOUR : LAURA LAUNE « LE DIABLE EST UNE GENTILLE PETITE FILLE » 1 ^{ère} partie : « HYMNE A LA JOIE » Thaïs VAUQUIERES Plein tarif : 30 à 20 €, Tarif réduit : 27 à 17 €	21h Palais des Sports de St-Claude Réservation sur www.saint-claude.fr ou au bureau du Service Événementiel, 32 rue du Pré – St-Claude ☎ 03 84 41 62 62
Mercredi 27		AMIS D'EMMAÜS VENTE DE VETEMENTS 7 place Christin à St-Claude	14h à 16h ☎ 03 84 41 03 88 @ emmausclaud@orange.fr emmaussaintclaud.fr
Mercredi 27		BALADOJURA SORTIE RAQUETTES LE REPLAN à Septmoncel Tarif : 2 € <i>Inscriptions au plus tard la veille avant 19h</i> <i>Participation frais de transport 1€ pour 10 km</i> <i>Programme modifié selon la météo</i>	Départ à 13h Pont de Rochefort ☎ 06 08 61 07 28 @fabricehenriet@orange.fr
Jeudi 28		VILLE DE SAINT-CLAUDE Ouverture de la billetterie concert pop rock CATS ON TREES à 21h au Palais des sports Tarif selon catégories de 30 à 17 €	Réservation sur www.saint-claude.fr ou au bureau du service événementiel, 32 rue du Pré – St-Claude ☎ 03 84 41 42 62

NOUVEAU



Les Mardis de 14h45 à 15h45
Salle de Boxe, rue Lacuzon à St-Claude

☎ 06 81 19 66 26

Association DEFI PMI /PME ☎ 03.84.45.05.75	Bâtiment B- Salle n° 5 Pré St-Sauveur Saint-Claude	lundi, mardi, jeudi et vendredi de 13 h 00 à 16 h 00
Artisans du Monde Saint-Claude Saint-Claude	9 rue du Pré – Saint-Claude ☎ 03.84.45.79.58	Mardi-Vendredi 9 h 30 – 12h / 14 h 30-19 h Samedi 9 h-12 h / 14 h 30-18 h
Association des PARALYSES de France - Saint-Claude	Groupe d'amitié Sur rendez-vous	Madame Jourdain Tél 03.84.45.14.53
A.P.E.I. (Association de parents et amis de personnes handicapées mentales de Saint-Claude et sa région)	32 rue du Pont central ☎ 03 84 45 07 73	Rendez-vous sur demande Mail
ASSOCIATION MULTI COLLECTIONS	multicollections39200@gmail.com	Le 1 ^{er} Vendredi du mois 20 h 30 – 22 h Salle Witchy 43 Rue du Collège
Association Saint-Michel Le Haut Rue du Pont Central à Saint-Claude Association 1 000 services Rue du Pont central	☎ 03 84 45 52 99 (Débarras) ☎ 06 88 42 29 21 ☎ 03 84 45 44 87 Et les mardis, jeudis et vendredis :	Vente de vêtements, Bric à Brac, meubles de brocante /Mardi au Vendredi : 10h-12h / 14h- 17h /Le samedi : 10h-17h de 9h-12h / 14h-16h
ASSOCIATION POUR UNE CINEMATHEQUE DES MONTS JURA	Mr BEPOIX ☎ 03 84 45 24 84	Au local, 32 rue Poyat - ST-CLAUDE
PRODESSA	8 Rue Reybert Service aide à domicile Service de soins à domicile Service aide à la Famille	Du lundi au vendredi de 9 h à 12 h et l'après-midi sur rendez-vous Sur rendez-vous : 03 84 45 20 11 ou 03.84.45.00.44
CPIE (Centre permanent d'initiative pour l'environnement) 1 Grande Rue-39170 SAINT-LUPICIN www.cpie-haut-jura.org	☎ 03.84.42.85.96 Fax : 03.84.42.11.01 contact@cpie-haut-jura.org	Lundi, mardi, mercredi, jeudi 8 h 30 -12 h 30 / 13 h 30 - 17 h 30 Vendredi 8 h 30 – 12 h 30
CLUB D'ASTRONOMIE ☎ 03 84 45 54.25	14 Boulevard Bellevue Saint-Claude	1 fois par mois le vendredi à 20 h 30
CONDAT CLUB * Tennis de table * Scrabble	Bât. Bavoux-Lançon Saint-Claude	Lundi /mercredi / vendredi 14 h à 18 h Mardi de 14 h 00 à 17 h 30
CRÉMATISTES Saint-Claude ☎03 84 45 00 37	2 Rue du château – Saint-Claude	Les samedis de 10h à 11h30 et le 2 ^{ème} samedi du mois de 14 h 30 à 17 h
CROIX ROUGE FRANÇAISE ☎ 03 84 45 13 15	11 rue Lacuzon - Saint-Claude dl.hautjura@croix-rouge.fr	Social : Jeudi de 9 h à 11 h 30 Secouristes : Vendredi 20 h 30 – 22 h 30
ETOILE VALFINARDE ☎ 03 84 45 13 20 ou 06 24 64 04 23	Salle Polyvalente Mairie	Vendredi de 14 h à 20 h
Echo des Monts Jura Trompes de Chasse	Réunions – Répétitions 24, rue Rosset Salle Bavoux-Lançon,	Tous les jeudis à 20 h 00 ☎ 03 84 45 21.89
EMMAÛS 7 place Christin à Saint-Claude ☎ 03 84 41 03 88	Bric à Brac Vente de vêtements Réception des dons Tous les matins de 8 h à 12 h	2 ^{ème} samedi de 9 h 00 à 13 h 00 4 ^{ème} samedi de 9 h 00 à 13 h 00 mercredi de 14 h 00 à 16 h 00 samedi de 9 h 00 à 11 h 00
FRATERNELLE ☎03.84.45.42.26	12 Rue de la Poyat 39200 Saint-Claude	Lundi/Mardi/Jeudi/Vendredi De 9h/12h et 14h/18h /Mercredi de 14h/18h
FOYER CLUB 3° AGE ROSSET ☎ 06 77 57 70 04	15 Rue Rosset SAINT-CLAUDE	Lundi, Mercredi et Vendredi de 14 h à 18 h
FOYER CLUB 3° AGE « LES SAPINS » ☎ 03 84 45 45 81	Salle de Chabot	Lundi, mardi, jeudi, vendredi de 14 h à 18 h
GROUPEMENT SPELEOLOGIQUE du Haut-Jura	Au Sous-sol salle Bavoux-Lançon	Le 1 ^{er} vendredi de chaque mois à 20 h 30
PIPES ET MANIVELLES SANCLAUDIENNES	Salle Bavoux-Lançon 24 Rue Rosset	1 ^{er} jeudi du mois à 20 h 30 ☎ 06 84 36 82 30
SOLID'AIDE 39-GEM SAINT-CLAUDE	21 rue Henri Ponard 39200 Saint-Claude	Mardi 10 h/12 h et sur rendez-vous ☎03 84 41 03 66
U. C. I. ☎ 06.71.70.22.90 (le matin)	1 avenue de Belfort Saint-Claude	57 rue du Pré - Saint-Claude du Mardi au Vendredi de 9 h 30 à 12 h
UNAFAM Union des Familles de malades psychiques	Mme Nicole GAILLARD 03.84.45.28.53	Sur rendez vous
VALENTIN HAUY (Au service des mal et non-voyants)	Espace Mosaïque – Avignonnets	Le dernier jeudi de chaque mois De 14 h 30 à 17 h / ☎ 03 84 45 22 97