

LA MAISON DES ASSOCIATIONS DE SAINT-CLAUDE

A
G
E
N
D
A



MAi 2018

Nos horaires d'ouverture

Lundi 13 h 30 à 17 h 30

Mardi au Vendredi 10 h à 12 h et 13 h 30 à 17 h 30

Samedi 10 h à 12 h

Créé et imprimé par La Maison des Associations de Saint-Claude
1 avenue de Belfort 39200 Saint-Claude ☎ 03 84 45 21 14

E-mail : maison-des-associations2@orange.fr

Site internet : maison-associations.fr

Ne pas jeter sur la voie publique

DU MARDI* 1^{ER} AU DIMANCHE 6

Mardi 1^{er}



**LES AMIS DE LA NATURE
MONTEE AU CHALET
Repas tirés des sacs**

Départ à 8 h
Place Christin
Saint-Claude
☎ Roland Grenard
03.84.42.11.52

MERCREDI 2



**LES AMIS DU VIEUX SAINT CLAUDE
CONFERENCE de Joseph Romand
„Ecrire l'histoire locale : du livre de paroisse
d'Etival à la revue „Mémoire vive“**

A 18 h 15
Salle Bavoux-Lançon
24 Rue Rosset
Entrée libre
Ouvert à tous

Mercredi 2



**CONSERVATOIRE DE MUSIQUE
A RAYONNEMENT INTERCOMMUNAL
CONCERT CLASSE DE GUITARE
Entrée libre**

A 18 h 30
Salle 3
Conservatoire
Saint-Claude
☎ 03.84.45.10.01

Jeudi 3



**LA FRATERNELLE
PATRIMOINE
VISITE GUIDEE DE LA MAISON DU PEUPLE
"ARCHEOLOGIE D'UN REVE"**

Un siècle d'histoire coopérative et ouvrière jurassiennes accessible à tous. Laissez-vous guider dans ce labyrinthe aux murs chargés d'histoire... Entrée : 6€ adulte / 2,50€ moins de 16 ans / 4,50€ Pass JuraMusées

A 15 h à la Maison
du Peuple
Saint-Claude
☎ 03.84.45.42.26

Jeudi 3



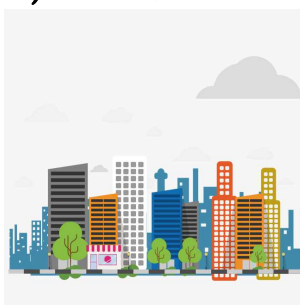
**LA FRATERNELLE
CINE-DEBAT EN QUETE DE SENS**
en partenariat avec ATTAC
Sur la route d'Exarcheia, récit d'un convoi
solidaire - Projection suivie d'un échange avec
la réalisatrice Eloïse Lebourg
Une odyssée fraternelle et un hommage aux
solidarités par-delà les frontières...

A 20 h au Cinéma
de la Maison
du Peuple
Tarifs habituels
☎ 03.84.45.42.26

Vendredi 4

**VILLE DE SAINT CLAUDE
PERMANENCE
REQUALIFICATION DU COEUR DE LA VILLE
INFORMATIONS, ECHANGES SUR LES PROJETS A VENIR**

De 15 h à 18 h
Maison du Projet
9 rue de la Poyat
☎ 03.84.41.42.83



DU MARDI* 1ER AU DIMANCHE 6 (SUITE)

Vendredi 4



LA FRATERNELLE
ANIMATION CAFÉ EN PARTENARIAT
AVEC LE CAVALIER BAYARD
SOIREE ECHECS
Tournoi d'échecs
ouvert à tous et à toutes !

A 20 h au Café de la
Maison du Peuple
Saint-Claude
Entrée et
participation libres
☎ 03.84.45.42.26

Samedi 5



ATELIER DES PATTOFILS
à LaSoux
Repas commun tiré du sac

De 9 h 30 à 16 h 30
☎ Anie au
06.37.02.82.51

Samedi 5



ASSOCIATION LA CHEVRYONNE
FETE DU PAIN
*Comme dans le temps...le boulanger fait cuire le pain dans
le four du village pour une vente sur place.
Pour ceux qui souhaitent dîner avec nous sur place,
profitez-en pour faire cuire vos plats pizzas
ou tartes dans le four*

A 19 h
à Chevry
*Des tables seront à disposition
dans la salle communale à
proximité*

Samedi 5



LA FRATERNELLE
MUSIQUE ET PATRIMOINE
**"QU'AVEZ-VOUS FAIT DES DROITS
DE L'HOMME ?"**
Chansons de mémoires ouvrières (volume iii)
*Concert à l'occasion de la sortie du troisième volume des chansons issues des archives de la Maison du
Peuple, avec des textes dont l'actualité est toujours aussi grinçante.
Avec Fabrice Lancon, Sabine Morata, André Bertrand, Richard Huet et Jean-Paul Bonfils.*

A 18 h 30 au Café
de la Maison du Peuple
Saint-Claude
Participation libre
☎ 03.84.45.42.26

Samedi 5



VILLE DE SAINT-CLAUDE
PNR HAUT JURA
DECOUVERTE INSOLITE DE LA BIENNE
BAPTEME DE CANOE
Départs canoë : 14 h, 16 h, 18 h
*Accessibles aux enfants à partir de 12 ans accompagnés d'un adulte (Attestation scolaire « savoir
nager » et autorisation parentale demandée pour les mineurs). Equipement à prévoir : tenue adaptée,
chaussures fermées (type baskets), tenue de rechange éventuellement.*
ET CONTES EN BORDS DE BIENNE
A partir de 5 ans
Par Anouk Jeannon, Cie Tout un monde
à raconter - Une séance à 14 h 30, et à 16 h 30
Buvette proposée par
l'association Faubourg City

Dès 14 h
Terrain de pétanque
Faubourg Marcel
Saint-Claude
***Report le 19 Mai en cas de
météo défavorable***
☎ 03.84.34.12.30

Dimanche 6



VENTE SPECIALE
LES AMIS D'EMMAUS SAINT-CLAUDE

De 14 h à 17 h
7 place Christin
☎ 03.84.41.03.88

DU LUNDI* 7 AU DIMANCHE 13

Mardi 8



ATELIER DES PATTOFILS
à Chevry
Repas commun tiré du sac

De 9 h 30 à 16 h 30
☎ Anie au
06.37.02.82.51

Mercredi 9



JARDINS PARTAGES SAINT CLAUDE
ATELIER JARDINAGE
LES DIFFERENTS TYPES DE SOL ET LES
AMENDEMENTS. TRUCS ET ASTUCES POUR
DECOUVRIR LES QUALITES DE SA TERRE

De 15 h 30 à 16 h 30
Participation libre
Rue Henri Ponard
Saint-Claude
☎ 07 87 85 72 88
ou 03 84 33 27 08

Samedi 12



LA FRATERNELLE
CONCERT ÉVÉNEMENT
Trio Sclavis, PiFarély, Courtois
Asian Fields Variations
Louis Sclavis / clarinette
et clarinette basse
Dominique PiFarély / violon
Vincent Courtois / violoncelle

A 21 h au café de la
Maison du Peuple
Tarifs : 10€ adulte / 8€ adhérent /
5€ étudiant, sans emploi,
handicapé, moins de 18 ans
Pré-vente conseillée à la boutique
de La Fraternelle
☎ 03.84.45.42.26

Samedi 12



AMIS D'EMMAUS
VENTE MENSUELLE

De 10 h à 16 h
7 Place Christin
☎ 03.84.41.03.88

Samedi 12



SOIREE DU NOUVEL AN LAO 2561
SOIREE ARTISTIQUE
ET CULTURELLE
Suivie d'une soirée dansante
Informations / Réservations 07.69.16.86.12

Dès 20 h
Salle des Fêtes
de Saint-Claude
Entrée : 10 € / adulte

Dimanche 13



LA FRATERNELLE
ANIMATION CAFÉ
Bistrot bazar : jeux de société
et soupes

De 16 h à 21 h au Café
de la Maison du Peuple
Entrée et
participation libres
☎ 03.84.45.42.26

Dimanche 13



VIDE GRENIER
Organisé par
L'ASSOCIATION DES SOUS DE LA BALEINE
Coopérative de l'école des Avignonnets
2€ / la table
Entrée libre
Restauration et buvette sur place
Inscriptions avant le 3 Mai

De 8 h 30 à 17 h 30
Dès 6 h 30 pour les
exposants
Ecole des Avignonnets
39 rue Henri Dunant
Renseignements
et inscriptions
Fadime GALIMLI
☎ 07.85.54.89.79

DU LUNDI* 14 AU DIMANCHE 20

Lundi 14



UNIVERSITE OUVERTE
CONFERENCE

« Archéologie d'un grand monastère :
Baume Les Messieurs »

Présentée par Sébastien Bully, Archéologue, chargé de recherches au CNRS

A 18 h 30

Salle Bavoux-Lançon
24 Rue Rosset

Mardi 15



ATELIER DES PATTOFILS
À Tancua
Repas commun tiré du sac

De 9 h 30 à 16 h 30

☎ Anie au
06.37.02.82.51

Mardi 15



JARDINS PARTAGES SAINT CLAUDE
ATELIER CUISINE

Rue Henri Ponard
Saint-Claude

☎ 07 87 85 72 88
ou 03 84 33 27 08

Mardi 15



MEDIATHEQUE LE DOME
PAROLES DE LIVRES

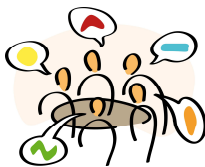
Envie d'échanger, de partager un coup de cœur ? De trouver une idée de lecture ? Le comité de lecture se réunit quatre fois par an dans les nouveaux salons de lecture de la médiathèque. Le principe : discuter en toute convivialité sur les livres (documentaires, romans, bande dessinées...) que l'on a lus. Ouvert à tous

A 19 h 30

Médiathèque Le Dôme

☎ 03.84.45.05.69

Jeudi 16



JARDINS PARTAGES SAINT CLAUDE
COMITE DE JARDINIERS

Rue Henri Ponard
Saint-Claude

☎ 07 87 85 72 88
ou 03 84 33 27 08

Vendredi 18



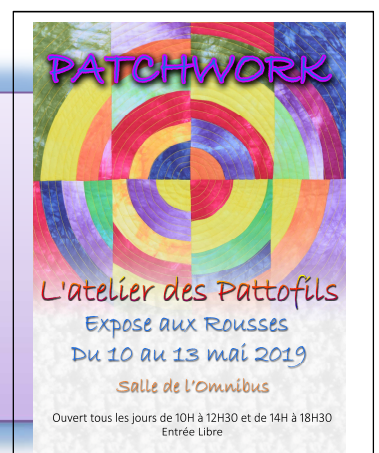
SAUTE FRONTIERE
RENCONTRE COMME A LA MAISON
Marina skalova « Exploration du flux »

A 19 h

Maison de la Poésie
Cinquetral

☎ 03.84.45.18.47

ATELIER DES PATTOFILS
PATCHWORK
EXPOSE
DU 10 AU 13 MAI
Salle Omnibus – Les Rousses
De 10 h – 12 h 30 et 14 h – 18 h 30
Entrée libre



DU LUNDI* 14 AU DIMANCHE 20 (SUITE)

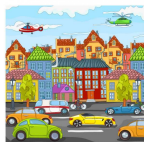
Vendredi 18



**LA FRATERNELLE
ANIMATION CAFE
BAL FOLK**
Dès 20h initiation gratuite
aux danses traditionnelles !

A 21 h au Café
de la Maison du Peuple
Saint-Claude
Entrée et
participation libres
☎03.84.45.42.26

Vendredi 18



**VILLE DE SAINT CLAUDE
PERMANENCE
REQUALIFICATION DU COEUR DE LA VILLE**
INFORMATIONS, ECHANGES SUR LES PROJETS A VENIR

De 15 h à 18 h
Maison du Projet
9 rue de la Poyat
☎03.84.41.42.83

Vendredi 18
Samedi 19



**MUSEE DE L'ABBAYE
NUITS DES MUSEES
VENDREDI 18 MAI 14 H**
"Paysage habité, paysage photographié..."
Restitution du projet "La classe, l'œuvre"
*Les élèves de CE1, CE2 et CM1 de l'école du Centre, ainsi que
de la classe UPE2A de la cité scolaire du Pré Saint-Sauveur
à la rencontre de Gérard Benoît à la Guillaume*
SAMEDI 19 MAI : "PAS BIDON LE MUSEE !"
Installations des célèbres bidons du photographe
Gérard Benoît à la Guillaume sur le parvis et
à l'intérieur du musée. En continu

De 14 h à 00 h
Entrée libre
☎03.84.38.12.60

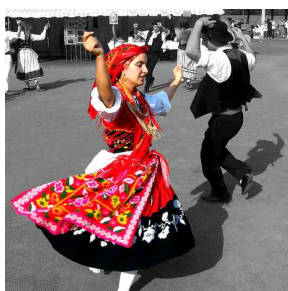
Samedi 19 et
Dimanche 20



**SAUTE FRONTIERE
RANDONNEE ECRITURE
Avec Géraldine Hérédia**

Maison de la Poésie
Cinquetral
☎03.84.45.18.47

Dimanche 20



**9^{ème} FESTIVAL
DE FOLKLORE PORTUGAIS
ET LES 10 ANS DU GROUPE
ALEGRIA DO MINHO**
Le soir bal animé par le Groupe
Duo Musica
Buffet - Buvette - Animations

Dès 14 h
défilé depuis
Place du
9 Avril 1944
Dès 15 h
Marché couvert
de la Grenette
Entrée libre

**MUSEE DE L'ABBAYE
PAS BIDON LE PATRIMOINE !
Du 19 mai au 16 septembre**
Exposition du photographe Gérard Benoît à la Guillaume,
accompagné de ses célèbres bidons de lait,
suite à des installations dans la ville
Renseignement 3, place de l'Abbaye - 39200 Saint-Claude
03.84.38.12.60 / contact@museedelabbaye.fr / www.museedelabbaye.fr



DU LUNDI* 21 AU DIMANCHE 27

Mardi 22



ATELIER DES PATTOFILS
à Chevry
Repas commun tiré du sac

De 9 h 30 à 16 h 30
☎ Anie au
06.37.02.82.51

Mercredi 23



CPIE DU HAUT JURA
COSMETIQUES, MASQUES ET DETENTE
Participation libre aux frais

De 14 h à 17 h
Eco-appart
9 rue Franche Comté
Saint-Claude
☎ 03.84.42.85.96

Mercredi 23



MEDIATHEQUE LE DOME
COQUELISTOIRE
Séance de contes assurée par les bibliothécaires, au cœur du rideau rouge de la médiathèque Le Dôme. Entrée libre, dans la limite des places disponibles.

A 19 h 30
Médiathèque Le Dôme
☎ 03.84.45.05.69

Mercredi 23



SAUTE FRONTIERE
MEDIATHEQUE LE DOME
ECRITURE EN LIGNE
wikijsura.fr

A 16 H 30
Médiathèque le Dôme
Saint-Claude
☎ 03.84.45.18.47

Jeudi 24



CONSERVATOIRE DE MUSIQUE
A RAYONNEMENT INTERCOMMUNAL
CONCERT/EVALUATION
CLASSE DE CORDES
Entrée libre

A 17 h 30
Salle 3
Conservatoire
Saint-Claude
☎ 03.84.45.10.01

Vendredi 25
Dimanche 27



LA FRATERNELLE
CINÉ-COLLECTION
LE BEL ANTONIO
DE MAURO BOLOGNINI / 1960 (VERSION RESTAURÉE) / 1H35

A 18 h
Dimanche à 20 h
Cinéma de la Maison
du Peuple
Tarifs habituels
☎ 03.84.45.42.26

LES JARDINS PARTAGES DE SAINT CLAUDE SONT TOUT VERTS
TOUS LES MERCREDIS DE 15 H A 18 H
ET TOUS LES SAMEDIS DE 15 H A 17 H
Rue Henri Ponard - Saint-Claude
☎ 07 87 85 72 88 ou 03 84 33 27 08



DU LUNDI* 21 AU DIMANCHE 27 (SUITE)

Vendredi 25



**SAUTE FRONTIERE
ATELIER CHANTS EN LANGUES**
Stéphanie Barbarou
« Le monde est rond »

A 16 h 30
Espace mosaïque
Saint-Claude
☎ 03.84.45.18.47

Samedi 26



**LA FRATERNELLE
ANIMATION CAFÉ
SLAM SESSION**
Thème : Aïe, aïe, aïe
Scène libre pour amateurs de maux en soutien
à l'hôpital de Saint-Claude

A 20 h au Café
de la Maison
du Peuple
Saint-Claude
Entrée et
participation libres
☎ 03.84.45.42.26

Samedi 26



**PORTES OUVERTES
ECOLE MATERNELLE ET PRIMAIRE
PRIVEES JEANNE D'ARC**

De 9 h à 12 h
7 Montée de la cueille
Saint-Claude
☎ 03.84.45.02.22

Samedi 26



VENTE DES AMIS D'EMMAÛS
7 Place Christin

De 9 h à 11 h
☎ 03.84.41.03.88

Samedi 26



**LES AMIS DE LA NATURE
JOURNEE NETTOYAGE
ET RAMONAGE AU CHALET**
Repas de midi et nuitée offerts



Samedi 26



**JARDINS PARTAGES SAINT-CLAUDE
LES SAMEDIS DU COMPOSTAGE
TECHNIQUES ET ASTUCES
POUR BIEN COMPOSTER**

De 15 h à 17 h
Participation libre
Rue Henri Ponard
Saint-Claude
☎ 07 87 85 72 88
ou 03 84 33 27 08

**LES ARTISTES AMATEURS
DE CINQUETRAL**
Exposent du 9 AU 13 MAI 2018
AU CHALET de Cinquétral de 11 h à 18 h
Entrée libre



DU LUNDI* 28 AU *JEUDI 31

Lundi 28



**UNIVERSITE OUVERTE
CONFERENCE**
**« Les agglomérations romaines en
Franche Comté, résultats des derniers
programmes de recherche »**

*Présentée par Pierre Nouvelle, Maître de Conférences en archéologie de la Gaule Romaine,
laboratoire chrono-environnement, Université Franche Comté*

A 18 h 30
Salle Bavoux-Lançon
24 Rue Rosset

Mardi 29



**ATELIER DES PATTOFILS
À Tancua**
Repas commun tiré du sac

De 9 h 30 à 16 h 30
☎ Anie au
06.37.02.82.51

Mercredi 30



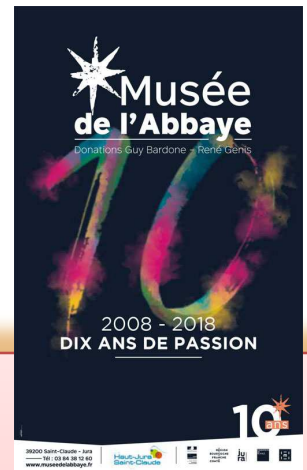
**CONSERVATOIRE DE MUSIQUE
A RAYONNEMENT INTERCOMMUNAL**
CONCERT/EXAMEN FM 1C4
Entrée libre

Dès 14 h
Salle 12
Conservatoire
Saint-Claude
☎ 03.84.45.10.01



MUSEE DE L'ABBAYE LES 10 ANS DU MUSEE

*2008 - 2018 : 10 ans d'expositions, d'événements, de rencontres avec des artistes
et des auteurs, de spectacles, visites et ateliers...*



EXPOSITION

A CHACUN SON ACCROCHAGE !

PORTRAITS, NATURES MORTES, PAYSAGES MEDITERRANEENS

A cette occasion, les collections sont à l'honneur, avec un nouvel accrochage thématique
au rez-de-chaussée (portraits et natures mortes de Buffet, Picasso, Braque, Bardone, Genis).

La salle paysage du deuxième étage, quant à elle, nous propose un voyage dans la splendeur des paysages
méditerranéens de Bardone, Genis, Lesieur, Garbell, etc.

Le musée de l'Abbaye a accueilli, avec une profonde reconnaissance, le legs Maurice et Suzanne Monneret
fait à la ville de Saint Claude. Ces œuvres, à découvrir jusqu'au 22 avril 2018, entrent en résonance avec
les donations de Bardone et René Genis. Nous retrouvons ainsi, outre nos deux donateurs, Jacques Petit,
Dominique Mayet, Auguste Pointelin. Le peintre franc-comtois Robert Fernier - fondateur du musée
Courbet à Ornans - ainsi que Pierre Jouffroy Font, quant à eux, leur entrée dans les collections.

Renseignements ☎ 03.84.38.12.60

DU LUNDI* 28 AU JEUDI* 31 (SUITE)

Jeudi 31



VILLE DE SAINT CLAUDE
BGE FRANCHE COMTE
CREAFFAIRE
LE BUS DE LA CREATION D'ENTREPRISES
CONSEILS GRATUITS ET SANS RENDEZ VOUS

De 9 h à 17 h
Place du 9 Avril 1944
☎ 03.84.87.15.75

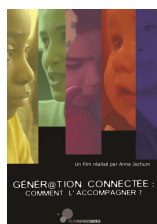
Jeudi 31



CONSERVATOIRE DE MUSIQUE
A RAYONNEMENT INTERCOMMUNAL
CONCERT/EXAMEN FM 2C2
Entrée libre

Dès 18 h 15
Salle 12
Conservatoire
Saint-Claude
☎ 03.84.45.10.01

Jeudi 31



LA FRATERNELLE
SOIRÉE DÉBAT
Avec le club de prévention de la ville de saint-claude
GÉNÉR@TION CONNECTÉE :
COMMENT L'ACCOMPAGNER ?

Un film de Anne Jochum / 54min
Les modes de communication ont évolué, comment accompagner nos enfants ?

A 19 h au Cinéma de la
Maison du Peuple
Entrée gratuite
☎ 03.84.45.42.26

MÉDIATHÈQUE
Haut-Jura Saint-Claude

MEDIATHEQUE LE DOME

ART'OTHÈQUE – SÉRIE PAPELARDS DE MICHEL BASTIEN

Accrochage. Dans le cadre d'un partenariat avec La fraternelle, la médiathèque Le Dôme expose des lithographies de Michel Bastien, issues de la série « Papelards »,
Au 1er étage du Dôme.

L'art'Othèque est aux œuvres d'art ce que la bibliothèque est aux livres : elle permet de choisir, emprunter et accrocher à la maison, en classe ou au travail une ou plusieurs œuvres et en changer régulièrement

NOUVEAU À LA MÉDIATHÈQUE LE DÔME FONDS EN LANGUES ÉTRANGÈRES

Plusieurs centaines d'ouvrages en langue étrangère sont disponibles à la médiathèque : littérature adulte et jeunesse, albums, bande dessinées, à lire en allemand, anglais, arabe, espagnol, italien, portugais, thaïlandais et turc. À retrouver sur le site Internet de la médiathèque (www.mediathèque-hautjurasainclaud.fr) en recherchant « livre en langue étrangère »

TABLETTES EN LIBRE ACCÈS

Des tablettes vont être mises à disposition des usagers du Dôme à compter du mois de mai pour leur permettre de découvrir cet outil numérique, mais aussi des applications en lien avec les différents secteurs de la médiathèque : Jeunesse, Presse, Cinéma, Musique, Voyages, Fonds régional...
Les tablettes seront consultables sur place, et remises en échange de la carte de médiathèque

Rens. : 03 84 45 77 34 ou www.maisondupeuple.fr



AU CAVEAU DES ARTISTES

Du 5 Mai au 2 Juin 2018

EXPOSITION

D'ANDRÉE FEARNHEAD, NICOLE LIGET & PATRIC HIDEUX

Peinture, gravure, sculpture « REGARDS SUR LE JURA ET... D'AILLEURS »

Andrée Fearnhead, Nicole Liget et Patric Hideux sont trois amis d'origine jurassienne.

Tout naturellement, ils ont souhaité exposer ensemble dans le Jura... et c'est le Caveau des artistes qu'ils ont choisi pour se retrouver autour d'une exposition sur le thème « *Regards sur le Jura et... d'ailleurs* ».

Les visiteurs réguliers du Caveau des artistes pourront se remémorer deux belles expositions datant de 2007 et 2013 avec les artistes Andrée Fearnhead et Nicole Liget. Cette dernière était également revenue exposer en 2009 en compagnie de Jacques Royal, un photographe français installé en Louisiane.

Ces trois artistes amateurs pratiquent des techniques bien différentes : acrylique, pastel, aquarelle, gravure, sculpture.

La diversité de l'approche picturale se retrouve également dans les thèmes abordés : paysage, scène de vie, flore... illustrés de manière réelle, figurative ou abstraite.

C'est donc une exposition à six mains très éclectique qui vous est proposée ce mois-ci. Une rencontre amicale et un partage artistique à découvrir sans plus tarder.



Caveau des Artistes - 1 avenue de Belfort
39200 SAINT-CLAUDE

Accès libre et gratuit par l'Office de Tourisme
du lundi au vendredi, de 9 h à 12 h et de 14 h à 18 h
Le samedi, de 9 h à 12 h 30

Pendant les vacances scolaires : du lundi au samedi,
de 9h à 12 h et de 14 h à 18 h (Fermé les Jours fériés)

Organisation et renseignements :
Service évènementiel Municipal
32 Rue du Pré

Tél. 03 84 41 42 62 - Fax 03 84 45 11 30
service.evenementiel@mairie-saint-claude.fr

P E R M A N E N C E S

ALCOOL ASSISTANCE JURA 43 rue du Collège Association DEFI PMI /PME ☎ 03.84.45.05.75	Maison / Syndicats Saint-Claude ☎ 06 28 29 89 38	Samedi de 10 h à 11 et dernier vendredi de chaque mois à 17 h 30
Artisans du Monde Saint-Claude Saint-Claude	Bâtiment B- Salle n° 5 Pré St-Sauveur Saint-Claude ☎ 03.84.45.79.58	lundi, mardi, jeudi et vendredi de 13 h 00 à 16 h 00
Association des PARALYSES de France - Saint-Claude	Groupe d'amitié	Mardi-Vendredi 9 h 30 – 12h / 14 h 30-19 h Samedi 9 h-12 h / 14 h 30-18 h
A.P.E.I. (Association de parents et amis de personnes handicapées mentales de Saint-Claude et sa région)	32 rue du Pont central ☎ 03 84 45 07 73	Madame Jourdain Tél 03.84.45.14.53
ASSOCIATION MULTI COLLECTIONS	multicollections39200@gmail.com	Rendez-vous sur demande Mail
Association Saint-Michel Le Haut Rue du Pont Central à Saint-Claude Association 1 000 services Rue du Pont central	☎ 03 84 45 52 99 (Débarras) ☎ 06 88 42 29 21 ☎ 03 84 45 44 87 Et les mardis, jeudis et vendredis :	Le 1 ^{er} Vendredi du mois 20 h 30 – 22 h Salle Witchy 43 Rue du Collège
ASSOCIATION POUR UNE CINEMATHEQUE DES MONTS JURA PRODESSA	Mr BEPOIX ☎ 03 84 45 24 84	Vente de vêtements, Bric à Brac, meubles de brocante /Mardi au Vendredi : 10h-12h / 14h- 17h /Le samedi : 10h-17h de 9h-12h / 14h-16h
CPIE (Centre permanent d'initiative pour l'environnement) 1 Grande Rue-39170 SAINT-LUPICIN www.cpie-haut-jura.org	☎ 03.84.42.85.96 Fax : 03.84.42.11.01 contact@cpie-haut-jura.org	Au local, 32 rue Poyat - ST-CLAUDE
CLUB D'ASTRONOMIE ☎ 03 84 45 54.25	8 Rue Reybert Service aide à domicile Service de soins à domicile Service aide à la Famille	Du lundi au vendredi de 9 h à 12 h et l'après-midi sur rendez-vous Sur rendez-vous : 03 84 45 20 11 ou 03.84.45.00.44
CLUB CŒUR ET SANTE St-Claude – Haut Jura	☎ 03.84.42.85.96 Fax : 03.84.42.11.01 contact@cpie-haut-jura.org	Lundi, mardi, mercredi, jeudi 8 h 30 -12 h 30 / 13 h 30 - 17 h 30 Vendredi 8 h 30 – 12 h 30
CONDAT CLUB * Tennis de table * Scrabble	14 Boulevard Bellevue Saint-Claude	1 fois par mois le vendredi à 20 h 30
CRÉMATISTES Saint-Claude ☎03 84 45 00 37	Activités physiques	Activités physiques Vendredi de 10 h à 11 h au Palais des Sports /Lundi de 18 h 30 à 19 h 30 Salle Bavoux-Lançon
CROIX ROUGE FRANÇAISE ☎ 03 84 45 13 15	Bât. Bavoux-Lançon Saint-Claude	Lundi /mercredi / vendredi 14 h à 18 h Mardi de 14 h 00 à 17 h 30
ETOILE VALFINARDE ☎ 03 84 45 13 20 ou 06 24 64 04 23	2 Rue du château – Saint-Claude	Les samedis de 10h à 11h30 et le 2 ^{ème} samedi du mois de 14 h 30 à 17 h
Echo des Monts Jura Trompes de Chasse	11 rue Lacuzon - Saint-Claude dl.hautjura@croix-rouge.fr	Social : Jeudi de 9 h à 11 h 30 Secouristes : Vendredi 20 h 30 – 22 h 30
EMMAÛS 7 place Christin à Saint-Claude ☎ 03 84 41 03 88	Salle Polyvalente Mairie	Vendredi de 14 h à 20 h
FNATH (Fédération Nationale des Accidentés du travail et des handicapés)	Réunions – Répétitions 24, rue Rosset Salle Bavoux-Lançon,	Tous les jeudis à 20 h 00 ☎ 03 84 45 21.89
FRATERNELLE ☎03.84.45.42.26	Bric à Brac Vente de vêtements Réception des dons Tous les matins de 8 h à 12 h	2 ^{ème} samedi de 10 h 00 à 16 h 00 4 ^{ème} samedi de 9 h 00 à 11 h 00 mercredi de 14 h 00 à 16 h 00 samedi de 9 h 00 à 11 h 00
FOYER CLUB 3° AGE ROSSET ☎ 06 77 57 70 04	Salle de la Grenette ☎ 06 48 11 83 56	Le 2 ^{ème} samedi de chaque mois De 9 h à 11 h 30
FOYER CLUB 3° AGE « LES SAPINS » ☎ 03 84 45 45 81	12 Rue de la Poyat 39200 Saint-Claude	Lundi/Mardi/Jeudi/Vendredi De 9h/12h et 14h/18h /Mercredi de 14h/18h
GROUPEMENT SPELEOLOGIQUE du Haut-Jura	15 Rue Rosset SAINT-CLAUDE	Lundi, Mercredi et Vendredi de 14 h à 18 h
PIPES ET MANIVELLES SANCLAUDIENNES	Salle de Chabot	Lundi, mardi, jeudi, vendredi de 14 h à 18 h
U. C. I. ☎ 06.71.70.22.90	Au Sous-sol salle Bavoux-Lançon	Le 1 ^{er} vendredi de chaque mois à 20 h 30
UNAFAM Union des Familles de malades psychiques	Salle Bavoux-Lançon 24 Rue Rosset ☎ 06 84 36 82 30	1 ^{er} jeudi du mois à 20 h 30
VALENTIN HAUY (Au service des mal et non-voyants)	1 avenue de Belfort Saint-Claude	☎ 06 84 36 82 30
	Mme Nicole GAILLARD 03.84.45.28.53	57 rue du Pré - Saint-Claude du Mardi au Vendredi de 9 h 30 à 12 h
	Espace Mosaïque – Avignonnets	Sur rendez vous
		Le dernier jeudi de chaque mois De 14 h 30 à 17 h / ☎ 03 84 45 22 97