

# La Maison des Associations de Saint-Claude

A

G

E

N



D

## DÉCEMBRE 2016

### Nos horaires d'ouverture

Lundi 13 h 30 à 17 h 30

Mardi au Vendredi 10 h à 12 h et 13 h 30 à 17 h 30

Samedi 10 h à 12 h

A

Créé et imprimé par La Maison des Associations de Saint-Claude  
1 avenue de Belfort 39200 Saint-Claude ☎ 03 84 45 21 14

E-mail : [maison-des-associations2@orange.fr](mailto:maison-des-associations2@orange.fr)  
SITE INTERNET : [maison-associations.fr](http://maison-associations.fr)

Ne pas jeter sur la voie publique

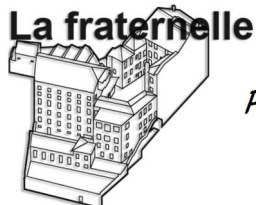
Jeudi 1<sup>er</sup>



**LA FRATERNELLE**  
**LES JEUDIS DE LA FRAT**  
*Avec la Confédération Paysanne du Jura*  
**« MIEUX SE NOURRIR : JE VOUDRAIS BIEN,  
MAIS JE NE PEUX PAS ! »**

A 19 h 30  
Café de la Maison  
du Peuple  
Entrée libre  
☎ 03.84.45.42.26

Vendredi 2



**LA FRATERNELLE**  
**RESTITUTION CLASSE CULTURELLE**  
**« CINE CONCERT SURREALISTE »**  
*Par les élèves de seconde du Pré Saint Sauveur option  
facultative arts plastiques et Cyril Darmedru*

A 18 h  
Café de la Maison  
du Peuple  
Entrée libre  
☎ 03.84.45.42.26

Vendredi 2



**LA FRATERNELLE**  
**AVEC LE CAVALIER BAYARD**  
**ANIMATION CAFE**  
**SOIREE ECHECS – TOURNOI BLITZ**

A 20 h  
Café de la Maison  
du Peuple  
Entrée et  
participation libres  
☎ 03.84.45.42.26

Samedi 3



**LA FRATERNELLE**  
**APERO ART'O #9**  
**GRANDES VENTES D'ESTAMPES  
ET LIVRES D'ARTISTES**  
**OPERATION DE SOUTIEN A LA FRATERNELLE**  
- A 18 h 30 apéro art'O & sortie des livres de Pierre Verny :  
L'Usine abandonnée & La Vergne  
- Dès 19 h soupe au café pour les p'tits creux qui souhaitent  
poursuivre la soirée

De 18 h 30  
à 20 h 30 à la  
boutique de La  
Maison du Peuple  
Entrée libre  
☎ 03.84.45.42.26

Samedi 3



**LUDOTHEQUES SAINT-CLAUDE**  
**Présentation d'une sélection de jeux  
et jouets et vente de Jeux  
et Jouets d'occasion**  
**Entrée libre**

De 9 h à 11 h 30  
Ludothèque des  
Avignonnets  
13 Rue de  
Franche Comté  
☎ 03.84.45.01.78

**Union des Commerçants Indépendants**  
**JUSQU'AU 22 DECEMBRE 2016**  
**RESTEZ BRANCHES AVEC LES**  
**COMMERCANTS DE SAINT-CLAUDE**  
5 semaines - 5 tirages - 15 lots  
*15 lots technologiques à gagner*  
*1 ticket pour 10€ d'achat*  
*Tirage chaque semaine - Tickets valables pour les 5 tirages*



# TELETHON 2016

## Soutien Recherche Espoir

### Vendredi 2



**De 19 h au lendemain 8 h - Place du 9 Avril 1944**  
Venez courir ou acheter des kilomètres avec François Ruiz

(Buvette, gâteaux, crêpes)

Dégustation d'huitres, vin chaud, marrons chauds  
avec le Lion's Club Saint Claude



### Samedi 3



**De 8 h à 14 h - Rue Mercière**

Vente de soupe par le Moto Club EXO 7

**De 10 h à 18 h 30 - Parking des Religieuses**

Balades en voitures anciennes avec Pipes et Manivelles  
Sanclaudiennes

**De 13 h 30 à 18 h 30 - Palais des Sports**

Animations diverses :

- Murs d'escalade avec le Club Alpin Français
- Les Arts Plastiques du Haut Jura
- Palette et Crayons pour Tous
- Emmaüs Saint-Claude
- Les Têtes en l'Air (Aéromodélisme)
- Amicale des Donneurs de Sang bénévoles
- Association Les Soufflaculs
- Les Eterlous - Trampoline (de 14 h 30 à 17 h 30)



Petite restauration et buvette

**La journée - Rue du Marché**

Vente d'huitres par le Lion's Club Saint-Claude

**Dès 19 h 30 - Salle des Fêtes**

Souper dansant animé par DJ José



*Avec la participation de Génération Country 39 et le Groupe Folklorique Alegrio do Minho*

*Billetterie Maison des Associations de Saint-Claude (20€ / adulte et 10€ - 12ans)*

*(Pain de Brochet aux écrevisses-Goulasch-Riz-Trio de Fromages-Tiramisu-Café)*



Samedi 3



**LA FRATERNELLE**  
**CONCERT FRA'CAFE en 2 sets**  
**EZPZ – Hip-hop balkans**

MC DEREQQ / MC - DJ SLADE / platines & scratch -  
Xavier MARGOGNE / guitare manouche - Samuel THÉZÉ /  
clarinettes - Matthieu QUN / guitare électrique  
Bregovic & Run DMC sirotant un bon whisky ? Un brin  
deçanté, mais pas si loin de la vérité !

A 21 h  
Café de la Maison  
du Peuple  
Tarifs 10/8 & 5€  
☎ 03.84.45.42.26

Samedi 3



**CROIX ROUGE FRANCAISE HAUT JURA**  
**FORMATION PREMIERS SECOURS PSC1 + IRR**  
Tarif : 50 € / 40 € avec carte Avantage Jeunes



**VENTE SPECIALE**  
**DES AMIS D'EMMAÛS**

De 8 h à 18 h 30  
11 rue Lacuzon  
Saint-Claude  
Inscriptions  
Renseignements  
☎ 03.84.45.13.15

Dimanche 4

Dimanche 4



**HAUT JURA BASKET SAINT CLAUDE**  
**MATCH PRE NATIONALE SENIORS FEMININ**  
**SAINT CLAUDE SAINT LOUP**

De 14 h à 17 h  
7 Place Christin  
☎ 03.84.45.03.88

A 15 h 30  
Palais des Sports  
Saint-Claude



**LA VILLE DE SAINT-CLAUDE**  
**ANIMATIONS DE FIN D'ANNEE**

**MARCHE DE NOEL - PLACE LAMARTINE**

- Du vendredi 9 au dimanche 11 décembre
- Du vendredi 16 au dimanche 19 décembre

Le marché sera accessible au public les vendredis de 11 h à 19 h  
les samedis et dimanches de 10 h à 19 h

**AU PROGRAMME :**

- Vendredi 9, samedi 10 et vendredi 16 décembre : déambulation d'échassiers, personnages lumineux
- Samedi 17 décembre : batucada avec le groupe Ô Maracujá
- Samedi 10, dimanche 11, samedi 17 et dimanche 18 décembre : maquillage artistique



# DU LUNDI 5 AU DIMANCHE 11

Lundi 5



## CONFERENCE DE L'UNIVERSITE OUVERTE « ARCHEOLOGIE D'UN GRAND MONASTERE COMTOIS : SAINT-CLAUDE »

*Animée par Sébastien BULLY, archéologue au CNRS, UMR ArTeHis,  
Dijon/APAHJ, Saint-Claude*

De 18 h 30  
à 20 h 30 Salle  
Bavoux-Lançon

Mardi 6



## ATELIER DES PATTOFILS Repas commun tiré du sac ☎ Anie au 06.37.02.82.51

De 9 h 30 à 17 h  
À Chevry

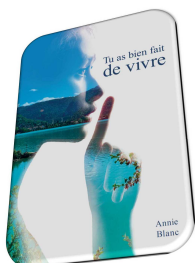
Lundi 5



## BALADOJURA Sortie piscine Oyonnax - Prix 4,50 € *Prix au mois 6 € - 15 € à l'année*

Départ parking  
Casino à 16 h 30  
Fabrice HENRIET  
☎ 06.08.61.07.28

Mardi 6



## LA FRATERNELLE RECONTRE-LECTURE avec Annie Blanc

Organisée par les Amis du Vieux Saint-Claude en collaboration  
avec la librairie Zadig  
Annie Blanc vient nous présenter son livre « Tu as bien fait de vivre... » où il est  
question d'un drame survenu dans une famille sanclaudienne dans les années  
1930, de la pouponnière des Avignonnetts et de psycho-généalogie

A 18 h 15 au  
Café de la Maison  
du Peuple  
Entrée libre  
☎ 03.84.45.42.26

Mecredi 7



## CPIE DU HAUT JURA Préservation des ressources en eau : la parole vous est donnée

*Venez débattre des orientations que vous souhaitez pour notre territoire et  
témoigner de vos idées, envies et remarques sur ce sujet d'avenir*

De 18 h 30 à 20 h  
Saint-Lupicin  
Gratuit  
☎ 03.84.42.85.96

Vendredi 9



## SERVICE EVENEMENTIEL HELENE SEGARA ☎ 03.84.41.42.62

A 21 h  
Palais des Sports  
Saint-Claude

Vendredi 9



## BALADOJURA REUNION pour mettre en place des référents pour les randonnées de cet hiver *Prix au mois 6 € - 15 € à l'année*

A 18 h 30  
Salle Witchy  
43 Rue du Collège  
Fabrice HENRIET  
☎ 06.08.61.07.28

Vendredi 9



## LA FRATERNELLE BAL FOLK

*Dès 20 h, initiation gratuite aux danses traditionnelles et à 21 h, l  
e fidèle bal folk pour les danseurs qui veulent s'éclater au son des  
musiques folklores*

A 21 h au Café de la  
Maison du Peuple  
Entrée libre  
☎ 03.84.45.42.26

Samedi 10



## HANDBALL SAINT-CLAUDE APRES MIDI HANDBALL ET MATCH DE GALA AU PROFIT DU TELETHON

De 13 h à 23 h  
Gymnase Val de  
Bienne

Samedi 10



LA FRATERNELLE

**SORTIE DE RÉSIDENCE « Travaux encore »**

Avec Baptiste BRUNELLO, Aurélie WILLIAM LEVAUX, Sebastien CASINO,  
Lucien DALL'AGLIO, Tõffe SOMA et Quentin AMIRAULT  
En collaboration avec l'auteure Aurélie William Levaux  
*Adaptations performées de textes publiés récemment, recettes de riz,  
chansons nouvelles, présentation et projection du pré-montage de - Une femme  
dommage / Devant le regard d'un fiston - (long métrage) et autres ébauchons*

A 20 h au Café de la  
Maison du Peuple  
Entrée libre  
☎ 03.84.45.42.26

Samedi 10



**HAUT JURA BASKET SAINT CLAUDE  
MATCH PRE NATIONALE SENIORS MASCULIN  
SAINT CLAUDE vs MONTMOROT**

A 20 h 30 Palais  
des Sports  
Saint-Claude  
Buvette

Samedi 10



**AMICALE DE VILLARD SAINT SAUVEUR  
CONCOURS DE BELOTE**

Inscriptions à 16 h - Début concours à 17 h  
Toutes les doublettes primées en victuailles de fêtes  
Buvette et repas possible - Prix : 18 €

Salle Communale  
de l'Essard  
☎ Alain Rinaldi  
03.84.45.33.22

Samedi 10



**VENTE MENSUELLE  
DES AMIS D'EMMAÜS**

De 10 h à 16 h  
7 Place Christin  
☎ 03.84.41.03.88

Dimanche 11



LOTO

Du Comité des Oeuvres Sociales Saint-Claude

Salle des Fêtes  
de Saint-Claude

Dimanche 11



LA FRATERNELLE

**CINE-CONCERT avec le C(h)oeur ouvrier**

En 1<sup>ère</sup> partie, projection des films d'animations réalisés dans le  
cadre des portes du temps

A 17 h au Café de la  
Maison du Peuple  
Entrée libre  
☎ 03.84.45.42.26

**LA VILLE DE SAINT-CLAUDE - ANIMATIONS DE FIN D'ANNEE  
DU SAMEDI 17 AU SAMEDI 31 DECEMBRE  
PATINOIRE SYNTHETIQUE- PLACE DE L'ABBAYE - Parvis du Musée  
Ouvverte tous les jours de 11 h à 20 h**



AU PROGRAMME :

- Inauguration : samedi 17 décembre 2016 à 11 h  
--> 1 h de patinage gratuite de 11 h à 12 h
- Vendredis 23 et 30 décembre 2016 :

nocturne proposée aux patineurs jusqu'à 22 h avec bûches scandinaves

*Fermetures exceptionnelles à 18 h, les samedis 24 et 31 décembre 2016 et ouverture  
exceptionnelle de 17 h 30 à 20 h, le dimanche 25 décembre 2016.*

*Sur place : location de patins 2 €/ heure*

*En partenariat avec les associations volontaires de Saint-Claude*

*Petite restauration sur place par les commerçants partenaires*

*Les enfants jusqu'à dix ans révolus devront rester sous la surveillance et la responsabilité d'une personne majeure.*

**STATIONNEMENT GRATUIT pour toutes les rues et places de la ville  
les samedis 24 et 31 décembre 2016**

*Je vais à la patinoire*





# DU LUNDI 12 AU DIMANCHE 18

Lundi 12



## CONFERENCE DE L'UNIVERSITE OUVERTE « CARL ORFF ET LA CANTATE : CARMINA BURANA »

*Animée par François Fleurot, Maître de conférence honoraire de  
musicologie, Université de Franche-comté*

De 18 h 30

à 20 h 30 Salle  
Bavoux-Lançon

Mardi 13



## SAUTE FRONTIERE

### „COMME A LA MAISON” #4

Partage de saveurs simples de la soupe slovène : le yota  
et la poesie évidente et tranquille de Tone Škršanec

„L'esprit de la tortue est petit et très vieux”

☎ 03.84.45.18.47

A 19 h

Entrée libre

Maison de la poésie  
transjurassienne -  
17, Grande Rue  
Cinquétral

Mardi 13



## ATELIER DES PATTOFILS à Tancua Repas commun tiré du sac

De 9 h 30 à 17 h

☎ Anie au

06.37.02.82.51

Samedi 17



## LA FRATERNELLE CONCERT D'JAZZ AU BISTRO Jazz & méditerranée LALALA NAPOLI

Festif, exubérant et généreux comme le sud de l'Italie !  
François CASTIELLO / accordéon & chant - Julien CRETIN /  
accordéon - Thomas GARNIER / flûte à bec, basse électrique -  
Florent HERMET / contrebasse - Nicolas LOPEZ / violon - François  
VINOCHÉ / batterie/Adrien VIRAT / son

A 21 h au Café de la  
Maison du Peuple

Tarifs 10 / 8 & 5€

☎ 03.84.45.42.26

Samedi 17



## CROIX ROUGE FRANCAISE HAUT JURA FORMATION PREMIERS SECOURS PSC1 + IRR Tarif : 50 € / 40 € avec carte Avantage Jeunes Inscriptions et Renseignements ☎ 03.84.45.13.15

De 8 h à 18 h 30

11 rue Lacuzon  
Saint-Claude

Samedi 17



## TOURNOI DE NOEL HANDBALL SAINT CLAUDE Buffet - Buvette

De 9 h à 20 h

Palais des Sports  
Entrée libre

Dimanche 18



## RENOUVEAU DES ORGUES DE LA CATHEDRALE CONCERT DE NOEL par la CANTILENE de St-LUPICIN et LES CHORALES PAROISSIALES de St-Claude, Moirans, Molings, Vaux-lès-st-claude et Viry

A 16 h

Cathédrale de  
Saint-Claude  
Participation libre

Dimanche 18



## SUPER LOTO DU KIWANIS CLUB

Aux profits des enfants de l'IME de Saint-Claude  
19 parties dont 3 spéciales de valeur  
de 500 € - 650 € et 800 €  
5.500 € de lots + 3 tirages de n° de la chance

À 13 h 30 ouverture  
des portes et à 14 h 30  
début des parties  
Salle des Fêtes  
de Saint-Claude



# DU LUNDI 19 AU SAMEDI 31

Mardi 20



**ATELIER DES PATTOFILS**  
Repas commun tiré du sac

De 9 h 30 à 17 h  
À Chevry  
☎ Anie  
au 06.37.02.82.51

Mercredi 21



**CROIX ROUGE FRANCAISE HAUT JURA**  
**ATELIER CUISINE**  
**SPECIAL NOEL**  
Gratuit

De 14 h à 17 h  
11 rue Lacuzon  
Saint-Claude  
Inscriptions  
☎ 03.84.45.13.15

Mercredi 21



**AMICALE DES DONNEURS**  
**DE SANG BÉNÉVOLES**  
**JOURNEE DE COLLECTE DON DU SANG**

De 16 h à 19 h 30  
Salle des Fêtes de  
Saint-Claude

Samedi 24



**VENTE**  
**Des AMIS D'EMMAÛS**

De 9 h à 11 h  
7 Place Christin  
☎ 03.84.41.03.88

Mercredi 28



**AMICALE DU FAUBOURG MARCEL**  
**CONCOURS DE PETANQUE**  
10 € / la doublette - Mise + 50 %

Boulodrome des  
Avignonnets

Jeudi 29  
Vendredi 30



**LA FRATERNELLE**  
**CINE-COLLECTION**  
**DROLE DE FRIMOUSSE**

Réalisé par Stanley Donen - 1957 - 1h43 - version restaurée  
Avec Audrey Hepburn, Fred Astaire, Michel Auclair

A 18 h le Jeudi  
et vendredi à 20 h  
Tarifs habituels  
☎ 03.84.45.42.26



**LA FRATERNELLE**  
**VISITES GUIDEES DE LA MAISON DU PEUPLE**  
Du mardi 20 au Jeudi 29 décembre

**Les mardis & jeudis à 15h / rdv à la boutique de la Maison du Peuple**

*Laissez-vous guider dans ce labyrinthe aux murs chargés d'histoire... vous aborderez la réalisation concrète d'une utopie sociale au travers de l'exposition permanente « Archéologie d'un rêve ».*

*L'expression architecturale d'une pensée globale sur une société équitable et solidaire.*

*Cette exposition se développe sur 4 niveaux et s'inspire des moyens muséographiques à disposition des archéologues pour présenter l'histoire du mouvement social haut jurassien : présentation de vestiges in situ, expositions d'objets ou d'inscriptions, reconstitutions d'après les « fouilles ».*

*- Durée de la visite 1 h 30 + projection du film (25 min.) «La Frat' ou cent ans de solidarité dans le Haut-Jura».*

*- Tarifs : adultes 6€ / moins de 16 ans : 2,50€ / Pass Juramusées : 4,50€*

*Tarif groupe à partir de 10 personnes 5€ (sur demande toute l'année).*

*- Accessible aux personnes à mobilité réduite*

*Avec le soutien du Parc Naturel Régional du Haut-Jura et du Conseil Général du Jura.*



# AU CAVEAU DES ARTISTES

## Du 3 Décembre 2016 au 28 Janvier 2017

### EXPOSITION de l'Association Jurassienne des Naturalistes photographes

Le Caveau des artistes de Saint-Claude aura le plaisir d'accueillir l'Association Jurassienne des Naturalistes Photographes en décembre et janvier prochains.

Fondée le premier octobre 1979 par Armand Poncet, l'association est aujourd'hui composée d'une quinzaine de passionnés, originaires pour la majorité du Haut-Jura.

Leur activité est un travail individuel, mis en commun lors d'expositions. Venez découvrir et observer la faune et la flore à travers des photographies uniques.

En décembre : Faune et paysages locaux de Franche-Comté.

En janvier : Voyages dans les Alpes et divers continents

*A noter que les membres de l'association tiendront des permanences au Caveau des artistes pour accueillir les visiteurs. Un diaporama sera également diffusé pendant les vacances de Noël.*

Détails sur : [www.saint-claude.fr](http://www.saint-claude.fr)

#### ASSOCIATION JURASSIENNE DES NATURALISTES PHOTOGRAPHES



exposition ouverte du 3 décembre 2016 au 28 janvier 2017



1 avenue de Belfort 39200 Saint-Claude

Du lundi au vendredi de 9h à 12h et de 14h à 18h et le samedi de 9h à 12h30  
Vacances scolaires : du lundi au samedi de 9h à 12h et de 14h à 18h  
Fermé les jours fériés



[www.saint-claude.fr](http://www.saint-claude.fr)

Caveau des Artistes - 1 avenue de Belfort  
39200 SAINT-CLAUDE

Accès libre et gratuit par l'Office de Tourisme  
du lundi au vendredi, de 9h à 12h et de 14h à 18h.

Le samedi, de 9h à 12h30.

Pendant les vacances scolaires :  
du lundi au samedi, de 9h à 12h et de 14h à 18h

Organisation et renseignements :  
Service évènementiel Municipal  
32 Rue du Pré

Tél. 03 84 41 42 62 - Fax 03 84 45 11 30  
[service.evenementiel@mairie-saint-claude.fr](mailto:service.evenementiel@mairie-saint-claude.fr)



# Dates à retenir :



**SAMEDI 7 JANVIER**

**LOTO**

**AMICALE BOULES  
DES MOULINS**

**SALLE DES FETES  
DE SAINT-CLAUDE**

**AVH SAINT CLAUDE  
DIMANCHE 21 JANVIER 2017  
CONCERT CHORALE RECILA  
ET LA  
CHORALE DE LONGCHAUMOIS  
SALLE DES FETES  
DE SAINT CLAUDE  
A 16 H**



**Durant les Fêtes de fin d'année  
La Maison des Associations de Saint-Claude  
sera fermée  
Du Lundi 26 Décembre 2016 au Lundi 2 Janvier 2017 inclus**





# PERMANENCES

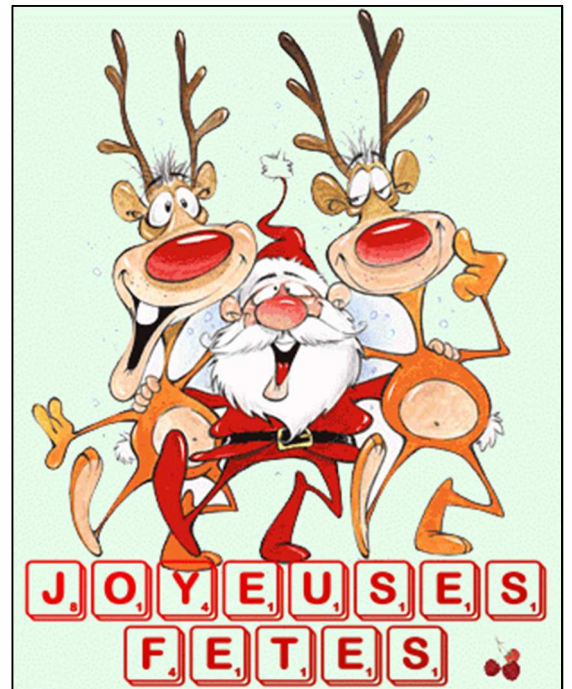
<b>ALCOOL ASSISTANCE JURA</b> <b>43 rue du Collège</b>	Maison / Syndicats Saint-Claude ☎ 06 28 29 89 38	Samedi de 10 h à 11 et dernier vendredi de chaque mois à 17 h 30
<b>Association DEFI PMI /PME</b> ☎ 03.84.45.05.75	Bâtiment B- Salle n° 5 Pré St-Sauveur Saint-Claude	lundi, mardi, jeudi et vendredi de 13 h 00 à 16 h 00
<b>Artisans du Monde Saint-Claude</b> Saint-Claude	9 rue du Pré – Saint-Claude ☎ 03.84.45.79.58	Mardi-Vendredi 9 h 30 – 12h / 14 h 30-19 h Samedi 9 h-12 h / 14 h 30-18 h
<b>Association des PARALYSES de France - Saint-Claude</b>	Groupe d'amitié	Madame Jourdain Tél 03.84.45.14.53
<b>A.P.E.I.</b> (Association de parents et amis de personnes handicapées mentales de Saint-Claude et sa région)	32 rue du Pont central ☎ 03 84 45 07 73	Rendez-vous sur demande Mail
<b>ASSOCIATION MULTI COLLECTIONS</b>	multicollections39200@gmail.com	Le 1 <sup>er</sup> Vendredi du mois 20 h 30 – 22 h Salle Witchy 43 Rue du Collège
<b>ASSOCIATION SAINT CLAUDE VISION</b>	Salle Witchy 43 rue Collège Saint-Claude	Le 1 <sup>er</sup> mercredi chaque mois à 14 h ☎ 06 48 39 51 24
<b>Association Saint-Michel Le Haut</b> Rue du Pont Central à Saint-Claude	☎ 03 84 45 52 99 (Débarras) ☎ 06 88 42 29 21	Vente de vêtements, Bric à Brac, meubles de brocante /Mardi au Vendredi : 10h-12h / 14h- 17h /Le samedi : 10h-17h
<b>Association 1 000 services</b> Rue du Pont central	☎ 03 84 45 44 87	Et les mardis, jeudis et vendredis : de 9h- 12h / 14h-16h
<b>ASSOCIATION POUR UNE CINEMATHEQUE DES MONTS JURA PRODESSA</b>	Mr BEPOIX ☎ 03 84 45 24 84	Au local, 32 rue Poyat - ST-CLAUDE
	8 Rue Reybert Service aide à domicile Service de soins à domicile Service aide à la Famille	Du lundi au vendredi de 9 h à 12 h et l'après-midi sur rendez-vous Sur rendez-vous : 03 84 45 20 11 ou 03.84.45.00.44
<b>CPIE</b> (Centre permanent d'initiative pour l'environnement) 1 Grande Rue-39170 SAINT-LUPICIN <a href="http://www.cpie-haut-jura.org">www.cpie-haut-jura.org</a>	☎ 03.84.42.85.96 Fax : 03.84.42.11.01 <a href="mailto:contact@cpie-haut-jura.org">contact@cpie-haut-jura.org</a>	Lundi, mardi, mercredi, jeudi 8 h 30 -12 h 30 / 13 h 30 - 17 h 30 Vendredi 8 h 30 – 12 h 30
<b>CLUB D'ASTRONOMIE</b> ☎ 03 84 45 54.25	14 Boulevard Bellevue Saint-Claude	1 fois par mois le vendredi à 20 h 30
<b>CLUB CŒUR ET SANTE</b> St-Claude – Haut Jura	1 place Louis XI, 1 <sup>er</sup> étage Activités Physiques pour les malades et opérés du cœur (Phase III)	Permanence 2 <sup>ème</sup> mercredi du mois de 18 h à 20 h / Vendredi de 10 h à 11 h au Palais des Sports /Lundi de 18 h 30 à 19 h 30 Salle Bavoux-Lançon
<b>CONDAT CLUB</b> * Scrabble	Bât. Bavoux-Lançon Saint-Claude	Vendredi de 15 h 30 à 17 h 30 Mardi de 14 h 00 à 17 h 30
<b>CRÉMATISTES</b> Saint-Claude ☎03 84 45 00 37	2 Rue du château – Saint-Claude	Les samedis de 10h à 11h30 et le 2 <sup>ème</sup> samedi du mois de 14 h 30 à 17 h
<b>CROIX ROUGE FRANÇAISE</b> ☎ 03 84 45 13 15	11 rue Lacuzon - Saint-Claude <a href="mailto:dl.hautjura@croix-rouge.fr">dl.hautjura@croix-rouge.fr</a>	Social : Jeudi de 9 h à 11 h 30 Secouristes : Vendredi 20 h 30 – 22 h 30
<b>ETOILE VALFINARDE</b> ☎ 03 84 45 13 20 ou 06 24 64 04 23	Salle Polyvalente Mairie	Vendredi de 14 h à 20 h
<b>Echo des Monts Jura</b> <b>Trompes de Chasse</b>	Réunions – Répétitions 24, rue Rosset Salle Bavoux-Lançon,	Tous les jeudis à 20 h 00 ☎ 03 84 45 21.89
<b>EMMAÛS</b> 7 place Christin à Saint-Claude  ☎ 03 84 41 03 88	Bric à Brac  Vente de vêtements  Réception des dons	2 <sup>ème</sup> samedi de 10 h 00 à 16 h 00 4 <sup>ème</sup> samedi de 9 h 00 à 11 h 00 mercredi de 14 h 00 à 16 h 00 samedi de 9 h 00 à 11 h 00 Tous les matins de 8 h à 12 h
<b>FNATH (Fédération Nationale des Accidentés du travail et des handicapés)</b>	Salle de la Grenette ☎ 06 48 11 83 56	Le 2 <sup>ème</sup> samedi de chaque mois De 9 h à 11 h 30
<b>FRATERNELLE</b> ☎03.84.45.42.26	12 Rue de la Poyat 39200 Saint-Claude	Lundi/Mardi/Jeudi/Vendredi De 9h/12h et 14h/18h /Mercredi de 14h/18h
<b>FOYER CLUB 3° AGE ROSSET</b> ☎ 03 84 45 05 15 (après-midi)	15 Rue Rosset SAINT-CLAUDE	Lundi au Vendredi de 14 h à 18 h
<b>FOYER CLUB 3° AGE « LES SAPINS »</b> ☎ 03 84 45 45 81	Salle de Chabot	Lundi, mardi, jeudi, vendredi de 14 h à 18 h
<b>GROUPEMENT SPELEOLOGIQUE du Haut-Jura</b>	Au Sous-sol salle Bavoux-Lançon	Le 1 <sup>er</sup> vendredi de chaque mois à 20 h 30
<b>PIPES ET MANIVELLES SANCLAUDIENNES</b>	Salle Bavoux-Lançon 24 Rue Rosset	1 <sup>er</sup> jeudi du mois à 20 h 30 ☎ 06 84 36 82 30
<b>U. C. I.</b> ☎ 06.71.70.22.90	1 avenue de Belfort Saint-Claude	14 Rue du Marché - Saint-Claude du Lundi au Vendredi de 9 h 30 à 12 h
<b>UNAFAM Union des Familles de malades psychiques</b>	Mme Nicole GAILLARD 03.84.45.28.53	Sur rendez vous
<b>VALENTIN HAUY</b> (Au service des mal et non-voyants)	Centre Multi Sites – Avignonnets	Le dernier jeudi de chaque mois De 14 h 30 à 17 h / ☎ 03 84 45 22 97



**Une nouvelle année  
signifie de  
nouveaux rêves, de  
nouveaux espoirs ...**

**JOYEUX  
NOËL**

**... l'envie d'essayer  
des milliers  
de nouvelles choses !**



**BONNE  
ANNÉE  
2017**