

La Maison des Associations de Saint-Claude

À
G
E
N
D
A



JUILLET / AOÛT 15

Nos horaires d'ouverture

Lundi 13 h 30 à 17 h 30

Mardi au Vendredi 10 h à 12 h et 13 h 30 à 17 h 30

Samedi 10 h à 12 h

Créé et imprimé par La Maison des Associations de Saint-Claude
1 avenue de Belfort 39200 Saint-Claude ☎ 03 84 45 21 14

[e-mail : maison-des-associations2@wanadoo.fr](mailto:maison-des-associations2@wanadoo.fr)

[site internet : maison-associations.fr](http://maison-associations.fr)

Ne pas jeter sur la voie publique

Nouveau :



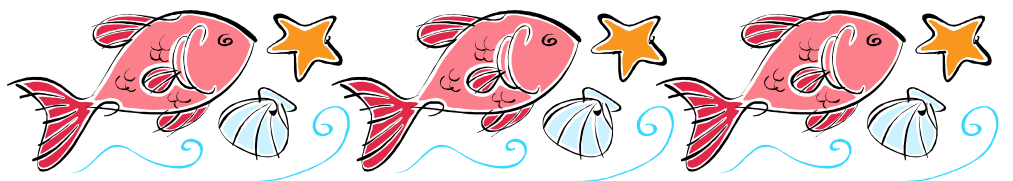
Retrouvez toutes
les actualités

sur internet :

www.maison-associations.fr



JULIET





Du Mercredi 1^{er} au Dimanche 5

Mercredi 1^{er}



LA FRATERNELLE
RESTITUTION ATELIER THÉÂTRE ADOS
 encadré par Lilian FAVRE
 « J'vous dis pas l'angoisse ! »
Les péripéties d'une bande de jeunes débordants d'énergie, qui désirent combattre la morosité

A 19 h
 Café de la Maison
 du Peuple
 Entrée libre
 ☎03.84.45.42.26

Mercredi 1^{er}



CONSERVATOIRE INTERCOMMUNAL
HAUT JURA SAINT CLAUDE
CONCERT
Dans le cadre de la résidence du compositeur Guillaume Connesson au Festival de Musique de Besançon Franche-Comté
Avant propos à 19 h 30 du compositeur

A 20 h 30
 Salle des Fêtes
 de Saint-Claude
 Entrée libre
 ☎03.84.41.10.01

Jeudi 2



BALADOJURA
Balade à la journée à Saint – Hymetière
Distance 13 kms - Niveau 2
Transport : 12 €
 Prix au mois 6 € - 15 € à l'année

Départ à 9 h 30
 Au Camping
 Fabrice HENRIET
 ☎06.08.61.07.28

Jeudi 2



LA FRATERNELLE
LES JEUDIS DE LA FRAT'
Echange dinatoire pour la création d'une Université d'Education Populaire à La Fraternelle
Chacun apporte de quoi se restaurer

A 18 h 30
 Café de la Maison
 du Peuple
 Entrée libre
 ☎03.84.45.42.26

Vendredi 3



GROUPE VOCAL ATOUT CHOEUR
CONCERT

A 20 h 30
 Chapelle Saint
 Romain

Vendredi 3



LE SERVICE CULTUREL MUNICIPAL
PODIUM MUSICAL GRATUIT
DUO SUCRE SALE
Dans le cadre de la semaine du sport

A partir de 20 h 30
 Place
 du 9 Avril 1944
 Buvette
 ☎03.84.41.42.62



Du Mercredi 1^{er} au Dimanche 5 (suite)

Samedi 4



**CITE DU LIVRE
FOIRE AUX LIVRES D'OCCASION**
Prix : 2 € le mètre

De 8 h à 14 h 30
Rue Mercière
☎06.08.61.07.28

Samedi 4



**LA FRATERNELLE
SCENE OUVERTE MUSIQUE**
Billy (Folk Franc-comtois)
Raph (solo)
les zaricots (Blues & Caïun)

A partir de 19 h 30
Café de la Maison
du Peuple
Entrée libre
☎03.84.45.42.26

Samedi 4



**40 ANS DES ECOLES
DU QUARTIER DES AVIGNONNETS**
Anciens élèves et habitants venez découvrir ce quartier à travers le film de Loïc COAT, mais aussi une expo, des animations : musiques jeux, danse, démonstrations, restauration et buvette
Feux d'artifice à 22 h

A partir de 17 h
☎ 03.84.45.14.77

Samedi 4

**LES AMIS DE LA NATURE
JOURNEE PECHE AU LAC DE LAMOURA**
Prévoir pique-nique

A partir de 9 h
Carte de pêche : 5 €
☎Christian Bienmiller
06.89.58.03.45



**DU 6 JUILLET AU 29 AOUT
LE SERVICE CULTUREL MUNICIPAL
RESISTANCE ET DEPORTATION
LA GRENETTE PLACE LOUIS XI – 1^{er} étage**
Ouvert tous les jours de 14 h 30 à 18 h 30
(Jours fériés et week-ends) sauf le mardi
Entrée libre et gratuite



Du Mercredi 1^{er} au Dimanche 5 (Suite)

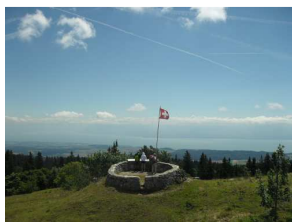
Dimanche 5



BALADOJURA
Balade à Ravilloles au sentier
des savoir-faire - Niveau 1
Distance 6 kms - Transport : 3 €
Prix au mois 6 € - 15 € à l'année

Départ à 14 h
Parking Jacques
Faizant
Fabrice HENRIET
☎ 06.08.61.07.28

Dimanche 5



LES AMIS DE LA NATURE
LE CRET DE LA NEUVE ET LA GLACIERE
DE SAINT GEORGES
Carte de pêche : 5 €

RV à 8 h 30
Parking Saint
Hubert
Départ à 9 h 45
du Marchairuz
☎ Claudine Letourneux
03.84.33.09.98

Dimanche 5



VENTE SPECIALE
DES AMIS D'EMMAÜS

De 14 h à 17 h
7 Place Christin
☎ 03.84.41.03.88

Dimanche 5

LA SOCIETE DES NATURALISITES
HAUT JURA SAINT CLAUDE
SORTIE FEDERALE



DU 6 JUILLET AU 29 AOUT
LE SERVICE CULTUREL MUNICIPAL
PARTEZ A LA DECOUVERTE
DES MONUMENTS SANCLAUDIENS
Édifices et objets classés par l'Etat
à l'inventaire des Monuments historiques
ACCES LIBRE A LA CATHEDRALE DE SAINT CLAUDE
Sauf en cas d'offices religieux et de jours fériés



Lundi 6 au Dimanche 12

Mardi 7



**JARDINS PARTAGES SAINT CLAUDE
ATELIER CUISINE « TRIO COURGETTE »
Gratuit**

Rue Henri Ponard
Sur Inscriptions
☎ 07.87.85.72.88

Mardi 7



**BALADOJURA
Balade du Tacon
Distance 6 kms - Niveau : Baladouce
*Prix au mois 6 € - 15 € à l'année***

Départ à 9 h
Au camping
Fabrice HENRIET
☎ 06.08.61.07.28

Mardi 7



**ATELIER DES PATTOFILS
Repas commun tiré du sac
☎ Anie au 06.37.02.82.51**

De 9 h 30 à 17 h
à Tancua

Mercredi 8



**MUSEE DE L'ABBAYE
pour les 3 - 5 ans, PEINTURE SUR TISSUS
pour des textiles personnalisés !
En famille (dès 6 ans),
FABRICATION D'UN CARNET PERSONNALISE
*(pour écrire, dessiner ou offrir)***

De 10 h 30 à 11 h 30

De 14 h 30 à 16 h 30
☎ 03.84.38.12.60

Mercredi 8



**LA LUDOTHEQUE SAINT-CLAUDE
SAINT CLAUDE PLAGE
2 € / Enfant**

De 14 h à 17 h
Cour et Préau Ecole
du Centre 12 rue
des Ecoles
☎ 03.84.45.07.78

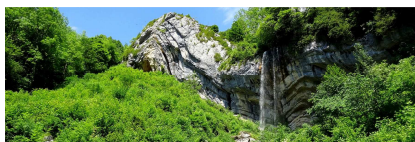
Mercredi 8



**L'ASSOCIATION ECHO
DES MONTS JURA SONNE !
*Intermède musical aux sons des cors
et trompes de chasse***

A partir de 17 h
Cour de la Mairie
Gratuit
☎ 03.84.41.42.62

Jeudi 9

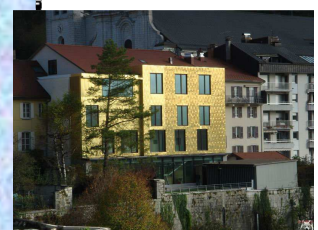


**BALADOJURA
Balade à la Journée La roche blanche
Distance 14 kms - Niveau 3
pour bons marcheurs
*Prix au mois 6 € - 15 € à l'année***

Départ à 9 h
Au camping
Fabrice HENRIET
☎ 06.08.61.07.28

**VISITE DECOUVERTE MUSEE DE L'ABBAYE
POUR ADULTES ET FAMILLES
JEUDIS 9 ET 16 JUILLET à 14 h 30
JEUDIS 13 ET 20 AOUT à 14 h 30**

☎ 03.84.38.12.60





Lundi 6 au Dimanche 12 (suite)

Jeudi 9



MUSEE DE L'ABBAYE
Pour les 6-12 ans,
GRAVURE ET CARTE POSTALE

De 10 h à 11 h 30
☎ 03.84.38.12.60

Vendredi 10



CONCERT
Au profit des Chiens Guides d'Aveugles
Musique sacrée
Ensemble vocal de la Chartreuse de Bonlieu
Adultes : 10 € - Scolaire : gratuit

A 20 h 30
Eglise de
Saint-Lupicin
☎ 03.84.45.21.14

Vendredi 10



MUSEE DE L'ABBAYE
Demi-journée ou journée – stage, dès 6 ans,
seul(e) ou en famille
DESSIN, LETTRES, MOTIFS, HISTOIRE,
BANDE-DESSINEE
Le Fanzine dans tous ces états !

De 10 h à 12 h
et 14 h à 16 h
☎ 03.84.38.12.60

Vendredi 10



LE SERVICE CULTUREL MUNICIPAL
ANIMATION MUSICALE GRATUITE
O'MARACUJA

De 17 h à 18 h 30
Centre Ville
☎ 03.84.41.42.62

Vendredi 10

Samedi 11

Dimanche 12

Un Tour en Terre du Jura

Vendredi soir :

A partir de 19 h : **O'MARACUJA**
et **Pasta Party - Buvette**

Samedi matin : **passage des coureurs**

Dimanche matin :

Arrivée des coureurs à partir de 12 h
au **Stade de Serger**

Stade de Serger
Saint-Claude
Gratuit



DU LUNDI 6 JUILLET AU LUNDI 31 AOUT
LE SERVICE CULTUREL MUNICIPAL
DECOUVREZ LA CATHEDRALE ET SES STALLES
VISITES COMMENTEES GRATUITES

Du lundi au vendredi de 9 h 45 à 12 h 15 et de 14 h à 17 h 30

Le samedi de 9 h 45 à 12 h 15

Sauf en cas d'offices religieux et de jours fériés





Lundi 6 au Dimanche 12 (suite)

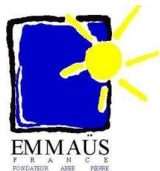
Samedi 11

**GROUPE VOCAL ATOUT CHOEUR
CONCERT**

A 20 h 30
Chapelle Saint
Romain



Samedi 11



**VENTE MENSUELLE
DES AMIS D'EMMAÛS**

De 10 h à 16 h
7 Place Christin
☎ 03.84.41.03.88

Samedi 11



**CENTENAIRE Sporting Club Cinquetral
CONCOURS DE BOULES
Challenge ROBERT-ES-JEAN
16 doublettes ¾
Indemnités : 12 € par parties gagnées
Buvette**

A partir de 8 h
Inscriptions 12 €
Au 03.84.45.69.31
Ou 03.84.45.48.10

Repas du Centenaire sur place à réserver

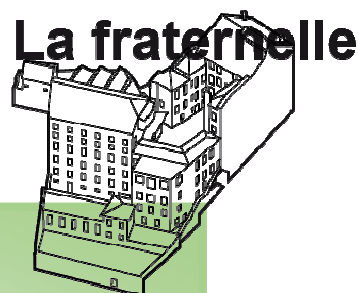
Samedi 11



**LA FRATERNELLE
du 6 au 11 juillet
CIE MOHO**

**CHANTIER #1 danse-théâtre
CARCASSE inspiré par le texte de
Marianne Navarro " Alors Carcasse"
Maud Chapoutier (Comédienne), Julie Loyot
(danseuse / Grégoire Gensse (musique)**

A 20 h 30
Salle de répétition de
la Maison du Peuple
(niveau -3)
Entrée libre
☎ 03.84.45.42.26



LA FRATERNELLE

Tout l'été et jusqu'au 11 OCTOBRE 2015

En collaboration avec Saute-Frontière Maison de la Poésie transjurassienne dans le cadre du Contrat d'Education Artistique Territorial, avec le soutien de la DRAC Franche-Comté et la Communauté de Communes Haut-Jura Saint-Claude.

S'ÉCRIRE EN LANGUES

Exposition collective des ateliers de pratique artistique menés avec l'artiste écrivain Frédéric Dumond et de ses travaux personnels réalisés à l'atelier de sérigraphie de La Fraternelle.

www.fredericdumond.free.fr

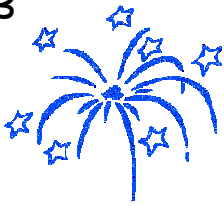
Entrepôt de la Maison du Peuple (niveau cour) / entrée libre

☎ 03.84.45.42.26



Lundi 13 au Dimanche 19

Lundi 13



Festivités pour la célébration
de la Fête Nationale
Animations musicales, restauration,
Feu d'artifice

Parc du Truchet
À Saint-Claude

Mardi 14



BALADOJURA
Balade de Noirecombe - Distance 6 km
Transport en minibus : 2 €
Prix au mois 6 € - 15 € à l'année

Départ à 9 h
Au Camping
Fabrice HENRIET
☎06.08.61.07.28

Mardi 14



LE FLOWER CAMPING MARTINET
« Les Mauvaises herbes »
Chorale de Morez en tournée

A 20 h
Camping du Martinet
☎03.84.41.42.62

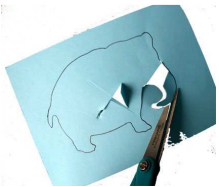
Mercredi 15



LA LUDOTHEQUE SAINT-CLAUDE
JEUX D'EQUILIBRE ET CONSTRUCTION
STRUCTURES GONFLABLES
3 € / Enfant

De 14 h à 17 h
Cour et Préau Ecole
du Centre 12 rue des
Ecoles
☎03.84.45.07.78

Mercredi 15



MUSEE DE L'ABBAYE
pour les 3 - 5 ans, **TECHNIQUE DU POCHOIR**,
découvertes des **FORMES**
Pour les 6-12 ans, **Bestiaire / archéologie**
Création d'un monstre aux drôles de textures !

De 10 h 30 à 11 h 30
De 14 h 30 - 16 h 30
☎03.84.38.12.60

Mercredi 15



LE SERVICE CULTUREL MUNICIPAL
DUO QUARTIER LATIN
Duo chant guitare

A partir de 17 h
Cour de la Mairie
Gratuit
☎03.84.41.42.62

Du **SAMEDI 11 JUILLET** au **DIMANCHE 2 AOUT 2015**
EXPOSITION
DE L'ASSOCIATION PALETTES ET CRAYONS POUR TOUS
Chapelle de Chaumont (Saint-Claude)
Ouvert tous les jours de 15 h à 19 h
Entrée libre





Lundi 13 au Dimanche 19 (Suite)

Jeudi 16

abcdefghijklm

MUSEE DE L'ABBAYE

Demi-journée ou journée - stage, dès 6ans, seul(e) ou en famille :

Calligraphie / typographie

Invention d'un alphabet imaginaire et personnel ! Création d'une affiche avec grattage / collage / sculpture et peinture au programme !

De 10 h à 12 h
et 14 h à 16 h

☎ 03.84.38.12.60

Jeudi 16



BALADOJURA

Randonnée grimpée de la Dôle

Distance : 10 kms - Prévoir casse-croûte

- Niveau 3 à 4 - Transport : 6 €

Prix au mois 6 € - 15 € à l'année

Départ à 9 h

Au Camping

Retour 17 h

Fabrice HENRIET

☎ 06.08.61.07.28

Jeudi 16



LE SERVICE CULTUREL MUNICIPAL KRISTOF LE MAGICIEN

Intermède dédié aux enfants

A partir de 14 h

Cour de la Mairie

Gratuit

☎ 03.84.41.42.62

Jeudi 16



LA FRATERNELLE SERIGRAPHIE DE CAMPAGNE

Apporter un tee-shirt

De 17 h à 20 h

Cour de la Maison du

Peuple

Entrée libre

☎ 03.84.45.42.26

Jeudi 16



LE RENOUVEAU DES ORGUES DE LA CATHEDRALE DE SAINT-CLAUDE CONCERT

CLAVECIN ET HAUT-BOIS

Avec Henri Marchand et Cécile Reymond

A 20 h 30

Cathédrale de

Saint-Claude

Adulte : 15 €

☎ 03.84.45.03.34

Vendredi 17



CLUB D'ASTRONOMIE SAINT-CLAUDE SOIREE PUBLIQUE OBSERVATION DU CIEL

En cas de ciel couvert cette soirée est reportée au 18/07

A partir de 21 h 30

A Chaffardon

Pierre DAVID

☎ 03.84.45.54.25

LES JARDINS PARTAGES SAINT CLAUDE OUVERT TOUT L'ÉTÉ

LE LUNDI DE 16 h 30 à 18 h

MERCREDI de 15 h à 18 h

SAMEDI de 15 h à 17 h

☎ 07.87.85.72.88



Lundi 13 au Dimanche 19 (Suite)

Vendredi 17



MUSEE DE L'ABBAYE
Demi-journée ou journée – stage, dès 6 ans,
seul(e) ou en famille

La photo sous tous ses angles !
*Sténopé / Polaroid / appareil jetable /
photographie numérique / selfi
Reportage / Journalisme / artistique ...*

De 10 h à 12 h
et 14 h à 16 h
☎ 03.84.38.12.60

Vendredi 17
Samedi 18



PROM'ETE
Grand déballage des commerçants
dans la rue
*C'est la fête du commerce
et pendant deux jours*

Saint-Claude
Les rues deviennent
piétonnes
Différents points de
restauration midi & soir

Samedi 18



LA FRATERNELLE
Du 13 au 18 juillet
SAINT SADRILL (live band)
CHANTIER #2 musique

A 21 h
Café de la Maison du
Peuple
Entrée libre
03.84.45.42.26

Samedi 18



RUCHER PARTAGE SAINT CLAUDE
RECOLTE DU MIEL

Renseignement
Inscriptions
☎ 07.87.85.72.88

Dimanche 19



LES AMIS DE LA NATURE
**SAINT LUPICIN – LA BATAILLE – SAINT-
CLAUDE – LA GRUSSE – LIZON**
Repas tiré du sac

RV à 9 h
Devant la Mairie de
Saint-Lupicin
☎ Roland Grenard
03.84.42.11.52



Jusqu'au 25 Août 2015
BAPTEMES DE PLONGEE

Organisés par le Plongée Club de Saint-Claude
Tous les mardis à la Piscine de Saint-Claude à 18 h 45
Tarif : 5 €

Enfants à partir de 8 ans - Autorisation parentale pour mineurs



Du Lundi 20 au Dimanche 26

Lundi 20



**JARDINS PARTAGES SAINT CLAUDE
VISITES DE JARDINS A CHEVRY**

Départ à 16 h 30
Rue Henri Ponard
Sur Inscriptions
☎ 07.87.85.72.88

Mardi 21



ATELIER DES PATTOFILS
Repas commun tiré du sac
☎ Anie au 06.37.02.82.51

De 9 h 30 à 17 h
à Tancua

Mardi 21



BALADOJURA
Balade du Tacon
Distance 6 kms - Niveau : Baladouce
Prix au mois 6 € - 15 € à l'année

Départ à 9 h
Au Camping
Fabrice HENRIET
☎ 06.08.61.07.28

Mardi 21



LE SERVICE CULTUREL MUNICIPAL
SOIREE PROJECTION par l'Association
Cinémathèque du Haut Jura
« VOYAGES DANS LE
HAUT JURA : 1940-1970 »

A 20 h 30
Espace
Bavoux-Lançon
Gratuit
☎ 03.84.41.42.62

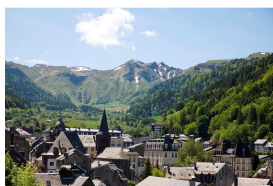
Mercredi 22



**LA LUDOTHEQUE SAINT-CLAUDE
SAINT CLAUDE PLAGE**
2 € / Enfant

De 14 h à 17 h
Cour et Préau Ecole
du Centre 12 rue des
Ecoles
☎ 03.84.45.07.78

Jeudi 23



BALADOJURA
Randonnée Le mont d'or
Distance 16 kms - Niveau 2 à 3 pour bons
marcheurs - Déplacement en minibus
Transport : 10 €
Prix au mois 6 € - 15 € à l'année

Départ à 8 h 30
Au Camping
Fabrice HENRIET
☎ 06.08.61.07.28

Vendredi 24

LE SERVICE CULTUREL MUNICIPAL
PODIUM MUSICAL GRATUIT
THE LOOP'S
Buvette Moto Cub Indian Spirit

A partir de 20 h 30
Kiosque du Truchet
☎ 03.84.41.42.62





Du Lundi 20 au Dimanche 26 (suite)

Samedi 25



**LA FRATERNELLE
CIE NARANJAZUL**
du 20 au 25 juillet
CHANTIER #3 théâtre physique
VOL SANS VENT
Maud Giboudeau (comédienne),
Aaron GOVEA (Comédien)

A 20 h 30
Café de la Maison
du Peuple
Entrée libre
☎ 03.84.45.42.26

Samedi 25



BALADOJURA
Balade à Chamfronier à la journée
Niveau 2 - Distance 10 kms -
Prévoir casse-croûte - Transport 5 €
Prix au mois 6 € - 15 € à l'année

Départ à 8 h
Responsable Rose
Fabrice HENRIET
☎ 06.08.61.07.28

Samedi 25



RUCHER PARTAGE SAINT CLAUDE
TRAITEMENT DES RUCHES

Renseignement
Inscriptions
☎ 07.87.85.72.88

Samedi 25

**VENTE
DES AMIS D'EMMAUS**

De 9 h à 11 h
7 Place Christin
☎ 03.84.41.03.88



LA FRATERNELLE

Du 2 juillet au 27 août les mardis et jeudis à 15 h
VISITES GUIDÉES de la Maison du Peuple

*Un siècle d'histoire coopérative et ouvrière jurassienne accessible à tous !
Laissez-vous guider dans ce labyrinthe aux murs chargés d'histoire... vous aborderez la réalisation
concrète d'une utopie sociale au travers de l'exposition permanente « Archéologie d'un rêve ».
L'expression architecturale d'une pensée globale sur une société équitable et solidaire.*

~ Durée de la visite 1h30 environ + projection du film (25 min.)

~ Le café de la Maison du Peuple ouvre ses portes
dès 16H30 les jours de visites guidées

Rdv dès 14 h 45 à la Boutique de La Fraternelle / tarifs : adultes 6 € / moins
de 16 ans et groupe scolaire : 2,50 € / Pass JuraMusées : 4,50 € /
Groupe à partir de 10 personnes 5 €

☎ 03.84.45.42.26



Du Lundi 27 au Vendredi 31

Lundi 27



BALADOJURA
Randonnée tour du Mont-Bayard
à la journée
Pour bons marcheurs Niveau 3 -
Distance 13 kms
Prix au mois 6 € - 15 € à l'année

Départ à 10 h
Au Camping
Fabrice HENRIET
☎06.08.61.07.28

Mardi 28



ATELIER DES PATTOFILS
Repas commun tiré du sac
☎ Anie au 06.37.02.82.51

De 9 h 30 à 17 h
À Chevry

Mardi 28



BALADOJURA
Balade à Villard St-Sauveur
Distance 6 kms - Niveau 1
Prix au mois 6 € - 15 € à l'année

Départ à 9 h
Au Camping
Fabrice HENRIET
☎06.08.61.07.28

Mercredi 29



LE SERVICE CULTUREL MUNICIPAL
DUO DE MUSIQUE CLASSIQUE

A partir de 17 h
Cour de la Mairie
Gratuit
☎03.84.41.42.62

Jeudi 30



BALADOJURA
Distance 14 kms - Niveau 3
pour bons marcheurs
Prix au mois 6 € - 15 € à l'année

Départ à 9 h
Au Camping sur le Gré
Fabrice HENRIET
☎06.08.61.07.28

Vendredi 31



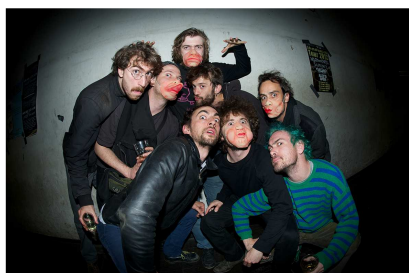
LE SERVICE CULTUREL MUNICIPAL
PODIUM MUSICAL GRATUIT
COURANT D'EIRE
Buvette Moto Cub Indian Spirit

A partir de 20 h 30
Kiosque du Truchet
☎03.84.41.42.62

Vendredi 31

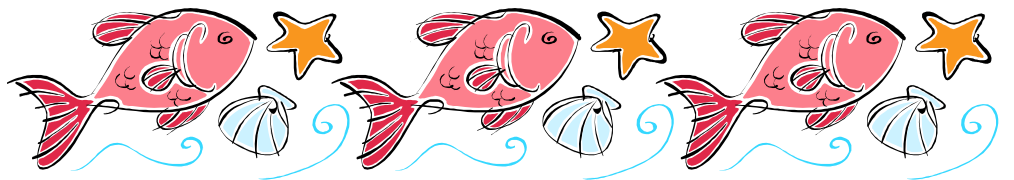
LA FRATERNELLE
Piniol
du 27 juillet au 2 août
CHANTIER #4 rock

A 21 h
Café de la Maison
du Peuple
Entrée libre
☎03.84.45.42.26





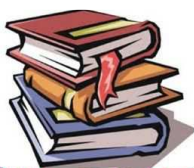
AOUT





Du Samedi 1^{er} au Dimanche 9

Samedi 1^{er}



FOIRE AUX LIVRES

**CITE DU LIVRE
FOIRE AUX LIVRES D'OCCASION
Prix : 2 € le mètre**

De 8 h à 14 h 30
Rue Mercière
☎06.08.61.07.28

Lundi 3



**BALADOJURA
Le Creux du Cruaz
Distance : 14 kms - Niveau 3
Transport : 5 €
Prix au mois 6 € - 15 € à l'année**

Départ à 9 h
Au camping
Fabrice HENRIET
☎06.08.61.07.28

Mardi 4



**BALADOJURA
Balade du Tacon
Distance 6 kms - Niveau : Baladouce
Prix au mois 6 € - 15 € à l'année**

Départ à 9 h
Au camping
Fabrice HENRIET
☎06.08.61.07.28

Mardi 4



**ATELIER DES PATTOFILS
Repas commun tiré du sac
☎ Anie au 06.37.02.82.51**

De 9 h 30 à 17 h
À Chevry

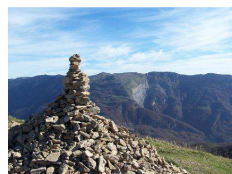
Mercredi 5



**LE SERVICE CULTUREL MUNICIPAL
LES CALFATS
Chants marins**

A partir de 17 h
Cour de la Mairie
Gratuit
☎03.84.41.42.62

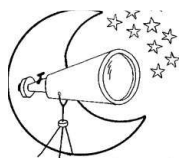
Jeudi 6



**BALADOJURA
Randonnée du Crêt de Chalam
pour bons marcheurs - Niveau 3
Transport : 4 €
Prix au mois 6 € - 15 € à l'année**

Départ à 9 h
Au camping
Fabrice HENRIET
☎06.08.61.07.28

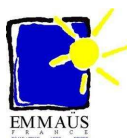
Vendredi 7



**CLUB D'ASTRONOMIE SAINT-CLAUDE
SOIREE PUBLIQUE OBSERVATION DU CIEL
En cas de ciel couvert cette soirée est annulée**

A partir de 21 h 30
A Chaffardon
Pierre DAVID
☎03.84.45.54.25

Samedi 8



**VENTE MENSUELLE
DES AMIS D'EMMAÜS**

De 10 h à 16 h
7 Place Christin
☎03.84.41.03.88



Du Lundi 10 au Dimanche 16

Mardi 11



BALADOJURA
Balade gorge de l'Abîme
Distance 5 kms pour tous Niveau 1
Prix au mois 6 € - 15 € à l'année

Départ à 9 h
Au camping
Fabrice HENRIET
☎ 06.08.61.07.28

Mardi 11



ATELIER DES PATTOFILS
Repas commun tiré du sac
☎ Anie au 06.37.02.82.51

De 9 h 30 à 17 h
à Tancua

Mercredi 12



Amicale des Donneurs de Sang bénévoles
Don du sang
Journée collecte

De 16 h à 19 h 30
Salle des Fêtes de
Saint-Claude

Mercredi 12



LE SERVICE CULTUREL MUNICIPAL
MISTER PB

A partir de 17 h
Cour de la Mairie
Gratuit
☎ 03.84.41.42.62

Jeudi 13



BALADOJURA
Randonnée de la Vigoureuse
Distance 13 kms
Prévoir casse - croûte - Niveau 2
Transport : 4 €
Prix au mois 6 € - 15 € à l'année

Départ à 9 h
Au camping
Fabrice HENRIET
☎ 06.08.61.07.28

Jeudi 13



LE RENOUVEAU DES ORGUES DE LA
CATHEDRALE DE SAINT-CLAUDE
CONCERT
CLAVECIN puis ORGUE
Avec Henri Marchand organiste

A 20 h 30
Cathédrale de
Saint-Claude
Adulte : 15 €
☎ 03.84.45.03.34

Vendredi 14



LA FRATERNELLE
ÄGG
du 10 au 14 août
CHANTIER #5 musique
impro/pop/contemporain

A 20 h 30
Café de la Maison
du Peuple
Entrée libre
☎ 03.84.45.42.26

Samedi 15



BALADOJURA
Fête de l'Abonde - Transport : 4 €
Prix au mois 6 € - 15 € à l'année

Lamoura l'après-midi
Fabrice HENRIET
☎ 06.08.61.07.28



Du Lundi 17 au Dimanche 23

Mardi 18



ATELIER DES PATTOFILS
Repas commun tiré du sac
☎ Anie au 06.37.02.82.51

De 9 h 30 à 17 h
À Chevry

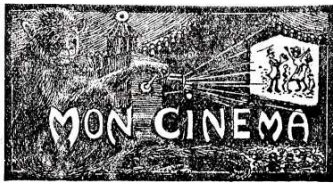
Mardi 18



BALADOJURA
Balade à Villard-Saint-Sauveur - Niveau 1
Distance 6 kms
Prix au mois 6 € - 15 € à l'année

Départ 9 h
du Camping
Fabrice HENRIET
☎ 06.08.61.07.28

Mardi 18



LE SERVICE CULTUREL MUNICIPAL
SOIREE PROJECTION par l'Association
Cinémathèque du Haut Jura
« Le Haut Jura vu par des
cinéastes amateurs 1934-1968 »

A 20 h 30
Espace
Bavoux-Lançon
Gratuit
☎ 03.84.41.42.62

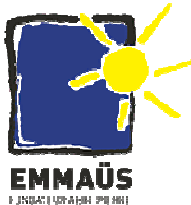
Jeudi 20



BALADOJURA
Randonnée le petit et grand
Prévoir casse-croûte déplacement en minibus
Niveau 3 - Distance 14 kms - Transport : 10 €
Prix au mois 6 € - 15 € à l'année

Départ 8 h 30
du Camping
Fabrice HENRIET
☎ 06.08.61.07.28

Samedi 22



**VENTE
DES AMIS D'EMMAUS**

De 9 h à 11 h
7 Place Christin
☎ 03.84.41.03.88

Dimanche 23



Foulée des As

FOULEE DES AS
Départ et arrivée à Chaumont
12 Kms - Dénivelé + 500 m
Coureurs et Randonneurs

Renseignements et
Inscriptions
Amellis Mutuelles
☎ 03.84.45.11.00

Dimanche 23



BALADOJURA
Visite de Saint-Claude 7 kms - Niveau 1-2
Prix au mois 6 € - 15 € à l'année

Départ 14 h
du Camping
Fabrice HENRIET
☎ 06.08.61.07.28

Jusqu'au 31 Août 2015
La Société des Naturalistes du Haut Jura
EXPOSITION PERMANENTE MAISON DE LA FLORE
 Tous les jours sauf le samedi de 14 h à 18 h
Journée portes ouvertes le DIMANCHE 2 AOUT 2015
 ☎ Le matin 03.84.60.60.41 / l'après-midi 03.84.60.66.94

MAISON
DE LA
FLORE



Longchaumois



Du Lundi 24 au Lundi 31

Mardi 25



ATELIER DES PATTOFILS
Repas commun tiré du sac
☎ Anie au 06.37.02.82.51

De 9 h 30 à 17 h
à Tancua

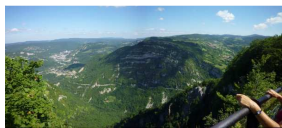
Mardi 25



BALADOJURA
Balade de Noircombe pour tous - Niveau 1
Transport : 2 €
Prix au mois 6 € - 15 € à l'année

Départ 9 h
du Camping
Fabrice HENRIET
☎ 06.08.61.07.28

Jeudi 27



BALADOJURA
Randonnée la roche blanche
Prévoir casse-croûte Pour bons marcheurs
Niveau 3 - Distance 12 kms
Prix au mois 6 € - 15 € à l'année

Départ 9 h
du Camping
Fabrice HENRIET
☎ 06.08.61.07.28

Vendredi 28



JARDINS PARTAGES SAINT CLAUDE
CUISINE COLLECTIVE ET REPAS PARTAGE

Rue Henri Ponard
Renseignements
☎ 07.87.85.72.88

Samedi 29



LA FRATERNELLE
dans le cadre de « Nous les enfants du rock 3 »
- We Shot the Drummer
du 22 au 29 août CHANTIER #6 musique
et Concerts, barbecue... l'événement de la
rentrée à ne pas rater !

Café de la Maison
du Peuple
Prix libre
☎ 03.84.45.42.26

Dimanche 30



LA SOCIETE DES NATURALITES
HAUT JURA SAINT CLAUDE
SORTIE FEDERALE



Lundi 31

BALADOJURA
Tour du Mont-Chabot - distance 12 kms
pour bons marcheurs - Niveau 2
Prix au mois 6 € - 15 € à l'année

Départ 9 h
du Camping
Fabrice HENRIET
☎ 06.08.61.07.28

Samedi 29



LES AMIS DE LA NATURE
MECHOUI AUX ADRETS LAMOURA

Pierre Darmey
☎ 03.84.45.24.85

Dimanche 30



LES AMIS DE LA NATURE
ASSEMBLEE GENERALE

A 10 h
Chalet des Adrets
Lamoura



Au Caveau des Artistes

DU 4 JUILLET au 29 AOÛT
EXPOSITION : YAUDE

« 50 ans de dessin en Haut-Jura : 1957-2007 »

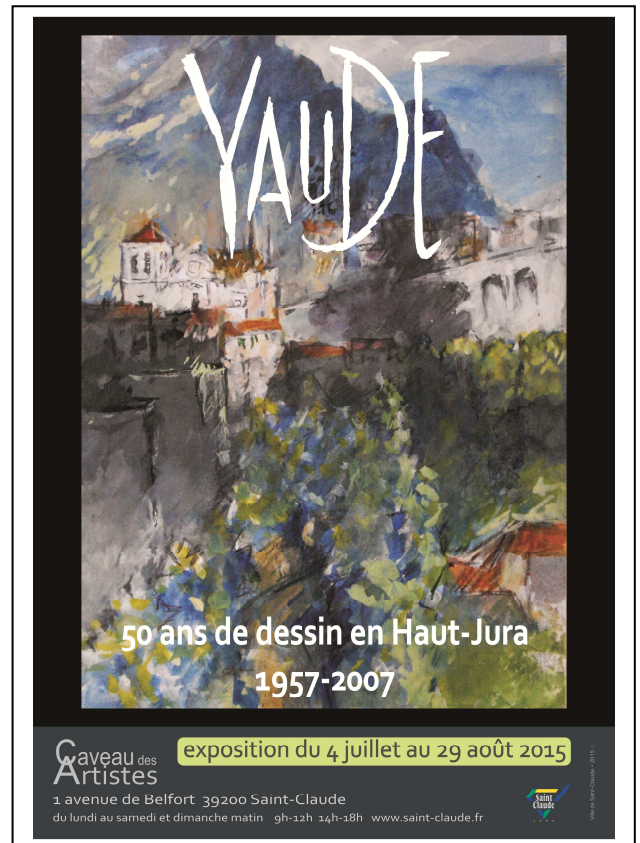
Jean Duraffourg, dit Yaude, est né dans le Haut-Jura en 1937, précisément à Bellecombe. Après des études secondaires entre Saint-Claude et Lons-le-Saunier, il part à Paris pour préparer son professorat de dessin.

Il est très vite remarqué par le célèbre critique d'art, sanclaudien lui aussi, George Besson. Dès ses premières expositions au musée d'Art moderne en 1958 et au Salon de l'automne du Grand Palais à Paris en 1959, le jeune artiste reçoit les éloges des critiques.

Dans les années 1960, il s'installe dans le Sud de la France où il enseigne le dessin à Bagnols-sur-Cèze, Marseille puis Aix-en-Provence après un intermède marquant de deux années en Algérie pendant le conflit.

Avec 1968 et les années 70, période de remises en question de la société, Yaude renonce à l'enseignement et s'établit dans le Périgord avec sa compagne et ses enfants pour y mener une vie authentique, libre et simple dans laquelle il puise son inspiration.

Après des expositions dans le Haut-Jura en 1982, 1990 puis 2007, la Ville de Saint-Claude a le privilège de vous présenter une exposition inédite des œuvres de Jean Duraffourg, Yaude. Grâce au travail de sa famille, une sélection de dessins, travaux préparatoires et peintures a trouvé place dans l'écrin empreint de recueillement des salles voûtées du Caveau des artistes.



**Caveau des Artistes – 1 avenue de Belfort
39200 SAINT-CLAUDE**

Accès par l'Office de Tourisme
Du lundi au samedi de 9 h à 12 h 30
et de 13 h 30 à 18 h

Du 13 juillet au 24 août :
le dimanche de 9 h 30 à 12 h 30
(Fermeture les jours fériés)

Organisation et renseignements :

Service culturel Municipal
1, avenue de Belfort – 39200 Saint-Claude
Tél. 03 84 41 42 62 – Fax 03 84 45 11 30
service.culturel@mairie-saint-claude.fr

PERMANENCES

AIKIDO A partir de 16 ans Certificat médical obligatoire	Mr Régis BACHELIER ☎ 03 84 41 18 32	Lundi 20 h à 22 h au 11 Rue Lacuzon Jeudi 20 h à 22 h Dojo (niveau -2) Palais Sports Samedi 10 h à 12 h Dojo (niveau -2) Palais Sports
ALCOOL ASSISTANCE JURA 43 rue du Collège Saint-Claude ☎ 06 28 29 89 38	Maison / Syndicats	Samedi de 10 h à 11 h Dernier vendredi de chaque mois à 17 h 30
ARTS PLASTIQUES DU HT-JURA ☎ 03 84 42 47 62	23 rue Carnot Atelier Paul Lanier Saint-Claude	Chaque Mercredi et Samedi de 15 h à 19 h 1 ^{er} mercredi de chaque mois à 20 h 30
Association DEFI PMI /PME ☎ 03.84.45.05.75	Bâtiment B- Salle n° 5 Pré St-Sauveur Saint-Claude	lundi, mardi, jeudi et vendredi de 13 h 00 à 16 h 00
Artisans du Monde Saint-Claude Saint-Claude	9 rue du Pré – Saint-Claude ☎ 03.84.45.79.58	Mardi-Vendredi 9 h 30 – 12h / 14 h 30-19 h Samedi 9 h-12 h / 14 h 30-18 h
Association des PARALYSES de France - Saint-Claude	Groupe d'amitié	Madame Jourdain Tél 03.84.45.14.53
A.P.E.I. (Association de parents et amis de personnes handicapées mentales de Saint-Claude et sa région)	32 rue du Pont central ☎ 03 84 45 07 73	Rendez-vous sur demande Mail
ASSOCIATION MULTI COLLECTIONS	multicollections39200@gmail.com	Le 1 ^{er} Vendredi du mois 20 h 30 – 22 h Salle Witchy 43 Rue du Collège
ASSOCIATION SAINT CLAUDE VISION ☎ 06 48 39 51 24	Salle Witchy 43 rue Collège Saint-Claude	Le 1 ^{er} mercredi chaque mois à 14 h
Association Saint-Michel Le Haut Rue du Pont Central à Saint-Claude	☎ 03 84 45 52 99 (Débarras) ☎ 06 88 42 29 21	Vente de vêtements, Bric à Brac, meubles de brocante Mardi au Vendredi : 10h-12h / 14h- 17h Le samedi : 10h-17h Et les mardis, jeudis et vendredis : de 9h-12h / 14h-16h
Association 1 000 services Rue du Pont central	☎ 03 84 45 44 87	
ASSOCIATION POUR UNE CINEMATHEQUE DES MONTS JURA	Mr BEPOIX ☎ 03 84 45 24 84	Au local, 32 rue Poyat - SAINT- CLAUDE
ATELIER DES PATTOFILS Rencontres	Françoise REYMONDET : ☎ 03.84.45.17.63	les Mardis pairs : Salle de Chevry Les Mardis impairs : Salle de Tancua
PRODESSA	2 bis, place de la Halle Saint-Claude Service aide à domicile Service de soins à domicile Service aide à la Famille	Du lundi au vendredi de 9h à 12 h et l'après-midi sur rendez-vous Sur rendez-vous : 03 84 45 20 11 ou 03.84.45.00.44
BALADOJURA ☎ 06 08 61 07 28	Ancienne maison de la Presse – 40 rue du Pré -Saint-Claude	Permanence les mercredis et vendredis
BRIDGE-CLUB 15 rue Rosset à Saint-Claude	Foyer-Club Rosset Mme CRAEN 06.83.14.39.21	Jeudi à 19 h 30 (Tournoi régulier) Ecole de Bridge (Jour à fixer en fonction des élèves)
CPIE (Centre permanent d'initiative pour l'environnement) 1 Grande Rue-39170 SAINT-LUPICIN www.cpie-haut-jura.org	☎ 03.84.42.85.96 Fax : 03.84.42.11.01 contact@cpie-haut-jura.org	Lundi, mardi, mercredi, jeudi 8 h 30 -12 h 30 / 13 h 30 - 17 h 30 Vendredi 8 h 30 – 12 h 30
CLUB D'ASTRONOMIE ☎ 03 84 45 54.25	14 Boulevard Bellevue Saint-Claude	1 fois par mois le vendredi à 20 h 30
CLUB CŒUR ET SANTE St-Claude – Haut Jura	1 place Louis XI, 1 ^{er} étage Activités Physiques pour les malades et opérés du cœur (Phase III)	Permanence 2 ^{ème} mercredi du mois de 18 h à 20 h Vendredi de 10 h à 11 h au Palais des Sports Lundi de 18 h 30 à 19 h 30 Salle Bavoux-Lançon
CLUB D'ECHECS 1 Avenue de Belfort - Saint-Claude	FOYER CLUB ROSSET 15 rue Rosset – Saint-Claude	Vendredi à 20 h (Jeunes période scolaire) vendredi à 21 h (Pour tous)
CONDAT CLUB * Scrabble	Bât. Bavoux-Lançon Saint-Claude	Vendredi de 15 h 30 à 17 h 30 Mardi de 14 h 00 à 17 h 30
CRÉMATISTES Saint-Claude ☎ 03 84 45 00 37	2 Rue du château – Saint-Claude	Les samedis de 10h à 11h30 et le 2 ^{ème} samedi du mois de 14 h 30 à 17 h

PERMANENCES

CROIX ROUGE FRANÇAISE ☎ 03 84 45 13 15 dl.hautjura@croix-rouge.fr	11 rue Lacuzon Saint-Claude	Social : Jeudi de 9 h à 11 h 30 Secouristes : Vendredi 20 h 30 – 22 h 30
ETOILE VALFINARDE ☎ 03 84 45 13 20 ou 06 24 64 04 23	Salle Polyvalente Mairie	Vendredi de 14 h à 20 h
Echo des Monts Jura Trompes de Chasse ☎ 03 84 45 21.89	Réunions – Répétitions Salle Bavoux-Lançon, 24, rue Rosset	Tous les jeudis à 20 h 00
EMMAÛS 7 place Christin à Saint-Claude ☎ 03 84 41 03 88	Bric à Brac Vente de vêtements Réception des dons	2 ^{ème} samedi de 10 h 00 à 16 h 00 4 ^{ème} samedi de 9 h 00 à 11 h 00 mercredi de 14 h 00 à 16 h 00 samedi de 9 h 00 à 11 h 00 Tous les matins de 8 h à 12 h
ESPERIA 03.84.45.29.55 (HR)	salle n°5 Maison des Associations 1 avenue de Belfort 39200 ST-CLAUDE	Réunion mensuelle et permanence le 1 ^{er} mardi de chaque mois à 20 h 00 Cours Mardi de 16 h 30 à 19 h 30
FNATH (Fédération Nationale des Accidentés du travail et des handicapés)	Salle de la Grenette ☎ 06 48 11 83 56	Le 2 ^{ème} samedi de chaque mois De 9 h à 11 h 30
FRATERNELLE ☎ 03.84.45.42.26	12 Rue de la Poyat 39200 Saint-Claude	Lundi/Mardi/Jeudi/Vendredi De 9h/12h et 14h/18h Mercredi de 14h/18h
FOYER CLUB 3° AGE ROSSET ☎ 03 84 45 05 15 (après-midi)	15 Rue Rosset SAINT-CLAUDE	Lundi au Vendredi de 14 h à 18 h
GROUPEMENT SPELEOLOGIQUE du Haut-Jura	Au Sous-sol salle Bavoux-Lançon	Le 1 ^{er} vendredi de chaque mois à 20 h 30
JUDO CLUB SANCLAUDIEN	Mme Maria ROULIN ☎ 06 85 65 28 42	Dojo du Palais des Sports de St-Claude
LES ETERLOUS (Gym enfants et adultes) ☎ 06.71.22.82.78	Palais des Sports Saint-Claude	Sur place aux heures d'entraînements
LUDOTHEQUE Parc du Truchet ☎ 03 84 45 01 78 Avignonnets ☎ 03 84 41 01 48	1 ^{er} étage Maison de l'Enfance 13 rue Franche-Comté	Mercredi 10 h – 12 h / 16 h- 18 h Jeudi : 16 h – 18 h Vendredi 13 h – 15 h Sur Rendez-vous du Mardi au Vendredi Temps de jeu sur place sur inscriptions
MICRODATA Initiation et perfectionnement des connaissances informatiques	23 rue Carnot Saint-Claude ☎ 03.84.45.09 06	Lundi de 18 h30 à 20 h
PALETTE ET CRAYONS POUR TOUS	☎ 03 84 45 56 98 Salle de l'Ecureuil rue Rosset	Tous les mercredis de 18 h 30 à 20 h 30
PIPES ET MANIVELLES SANCLAUDIENNES ☎ 06 84 36 82 30	Salle de l'Ecureuil Rue Rosset	1 ^{er} jeudi du mois à 20 h 30
SAKKI DOJO ☎ 06 30 99 04 42	Palais des Sports St-Claude	Les lundis : 17h30 à 19h (7-15 ans) 18h30 à 20 h30 (adultes) Les mercredis : 18 h à 20 h (adultes)
SHOTOKAN KARATE CLUB ☎ 03 84 45 28 00 ou 03.84.45.12.03	Dojo au Palais des Sports St-Claude	Les lundis : 18h à 22h Les mercredis : 20 h à 22 h
TAROT CLUB ☎ 03 84 42 54 10	Salle Bavoux-Lançon	Tous les Vendredis à 20 h
TENNIS SANCLAUDIEN ☎ G. HENRY 06 82 13 90 41	Salle couverte à Rochefort	Du lundi 17 h à 19 h Mercredi 9 h 30 à 12 h et 13 h 30 à 19 h Samedi 11 h 30 à 16 h
U. C. I.	1 avenue de Belfort Saint-Claude	14 Rue du Marché - Saint-Claude du Lundi au Vendredi de 9 h 30 à 12 h ☎ 06.71.70.22.90
UNAFAM Union des Familles de malades psychiques	Mme Nicole GAILLARD 03.84.45.28.53	Sur rendez vous
VALENTIN HAUY ☎ 03 84 45 22 97	(Au service des mal et non-voyants) Centre Social Soleil Levant	Le dernier jeudi de chaque mois De 14 h 30 à 17 h



**SAMEDI 5
SEPTEMBRE
2015**

La Maison des Associations de Saint-Claude organise

Entrée libre
de 10 h à 18 h

FORUM DES ASSOCIATIONS

11 h 30
Remise de récompenses
aux sportifs par
la Ville de Saint-Claude

Expositions / Informations
Animations / Démonstrations
Restauration - Buvette



SAINT-CLAUDE

Palais des Sports
Place du 9 Avril
Parking des Religieuses

fédération française
des clubs alpins
et de montagne

CAF Haut-Jura Saint-Claude

120 ans
ÇA SE FÊTE !



Créé et imprimé par la Maison des Associations