

LA MAISON DES ASSOCIATIONS DE SAINT-CLAUDE

A
G
M
N
D
A



JUILLET / AOÛT 14

Nos horaires d'ouverture

Lundi 13 h 30 à 17 h 30
Mardi au Vendredi 10 h à 12 h et 13 h 30 à 17 h 30
Samedi 10 h à 12 h

Créé et imprimé par La Maison des Associations de Saint-Claude
1 avenue de Belfort 39200 Saint-Claude ☎ 03 84 45 21 14 - 📠 03 84 45 26 89
e-mail : maison-des-associations2@wanadoo.fr
Ne pas jeter sur la voie publique

Nouveau :

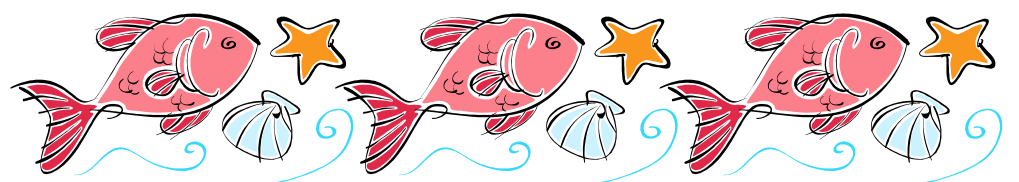


Retrouvez toutes nos actualités
sur le site internet
de la Maison des Associations

www.maison-associations.fr



JULIET





Du Mardi 1^{er} au Dimanche 6

Mardi 1



Baladojura
Le Tacon
Niveau 1 - 6 kms
Prix au mois 6 € - 13 € à l'année

Départ 9 h
Du Camping
Mr Henriët
☎ 06.08.61.07.28

Mercredi 2



Jardins Partagés Saint-Claude
ANIMATION EPOUVANTAILS
Osez faire peur aux oiseaux

A 17 h
Parcelle
Rue Henri Ponard

Jeudi 3



SERVICE CULTUREL MUNICIPAL
Convivium Choral
Festival de chœurs d'hommes

A 20 H 30
Service Culturel
☎ 03.84.41.42.62

Jeudi 3



Baladojura
La roche blanche
Niveau 3 - 12 kms
Prévoir casse croûte
Prix au mois 6 € - 13 € à l'année

Départ 9 h
Du Camping
☎ 06.08.61.07.28

DU 2 JUILLET au 29 AOUT 2014

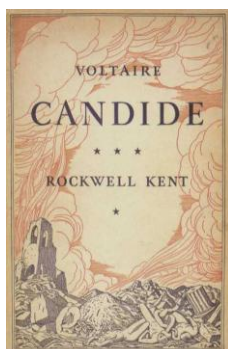
La Fraternelle

VISISTE GUIDEES de la Maison du Peuple

Les mardis et jeudis à 15 h

Tarifs : 6/4.50/2.50 €

☎ 03.84.45.42.26



SAINT-CLAUDE AU FIL DU TEMPS

Vendredi 4, Samedi 5
et dimanche 6 Juillet

THEATRE

CANDIDE, COMEDIE HEROÏ-COMIQUE

Prix : 10 € / Tarif réduit : 6 €

Billetterie et renseignements
Maison des Associations de Saint-Claude

☎ 03.84.45.21.14

Du Mardi 1^{er} au Dimanche 6 (suite)

Vendredi 4



**SERVICE CULTUREL MUNICIPAL
PODIUM MUSICAL
Groupe « Sucré-Salé »**

A partir de 20 h 30
Place du 9 avril
Gratuit
☎ 03.84.41.42.62

Vendredi 4



**La Fraternelle
Bal folk
A 21 h début du bal Folk- Entrée libre
Entrée libre**

Dès 21 h
Café de la Maison
du Peuple
☎ 03.84.45.42.26

Samedi 5

**La Fraternelle
ROUGE MALICE / VIED'VALISES
Tarifs : 6 & 4 €**

A 21 h
Café de la Maison
du Peuple
☎ 03.84.45.42.26

Samedi 5



**La Fraternelle
LES TOUFFES QUI FRISENT
Tarifs : 6 & 4 €**

A 21 h
Café de la Maison
du Peuple
☎ 03.84.45.42.26

Samedi 5



**Médiathèque de Saint-Claude
Braderie annuelle
Tous les ouvrages sont vendus à 0.50 €**

Rue Mercière
De 8 h à 18 h
☎ 03.84.45.05.69

Samedi 5



**La Fraternelle
Café de la Maison du Peuple
ROUGEMALICE / VIED'VALISES**

Dès 21 h
Café de la Maison
du Peuple
☎ 03.84.45.42.26



**Musée de l'Abbaye
A partir du 4 juillet
Exposition Jacques Truphémus,
tous les blancs possibles**

☎ 03.84.38.12.60

Du Mardi 1er au Dimanche 6 (Suite)

Dimanche 6



Les Amis d'Emmaüs
Vente spéciale

De 14 h à 17 h
7 Place Christin
☎ 03.84.41.03.88

Dimanche 6

Baladošura
Marche du cross des bouriques
Prix au mois 6 € - 13 € à l'année

Départ 9 h
Devant l'Office
du Tourisme
Prix : 7 €
Mr Henriët
☎ 06.08.61.07.28



Dimanche 6

Les Amis de la Nature
Le Reculet, par la Corbière
Repas tirés des sacs

RV à 8 h
Parking St-Hubert
ou 9 H parking
télécabine à Lélex
☎ 03.84.45.54.06



Samedi 5 juillet

LE FAUBOURG EN FETE

Fête du Quartier au Faubourg Marcel

14 H à 16H30 : Animation pour les enfants, escalade et divers ateliers sportifs

16H30 à 17H10 : Spectacle Kwaidan (Danse bûto et contrebasse)

Dès 14H : Concours artistique : dessins, peintures, sculptures et modelages

Concerts de groupes de pop folk, Jazz-musette :

De 18H à 22H30

Les Marzykos ; Kwaidan ; Banquet citoyen



Lundi 7 au Dimanche 13

Mardi 8



Baladojura
Villard St-Sauveur
Niveau 1

Prix au mois 6 € - 13 € à l'année

Départ 9 h
Du Camping
+ arrêt à la
Fromagerie
Rietmann
☎ 06.08.61.07.28

Jeudi 10



Jardins Partagés Saint-Claude
ATELIER CUISINE à 16 h,
REPAS PARTAGE à 19 h
ET SOIREE CONTES à 20 h 30

Parcelle
Rue Henri Ponard
Saint-Claude

Jeudi 10



Baladojura
Riote
Niveau 3 - 12 kms
Prévoir casse croûte
Prix au mois 6 € - 13 € à l'année

Départ 9 h
DuCamping
Mr Henriet
☎ 06.08.61.07.28

Vendredi 11



CPJE du HAUT JURA
ANIMATION
« HIRONDELLE ET CARRIERES »
*Inscription obligatoire auprès de l'office
de tourisme d'Izernore*

De 13 h à 16 h
Izernore
Gratuit
☎ 03.84.42.85.96

DU MERCREDI 9 JUILLET AU 23 AOUT
Médiathèque de Saint-Claude

*Neuf panneaux conçus par le Parc Naturel régional du Haut-Jura pour présenter
les plantes et les insectes de notre territoire et comprendre les actions engagées
en termes de protection de la nature et des espèces sauvages.*

Entrée libre, aux heures d'ouverture médiathèque

Renseignements : 03 84 45 05 69
ou www.mediatheque-hautjurasainclaude.fr

Lundi 7 au Dimanche 13 (suite)

Vendredi 11
Samedi 12
Dimanche 13

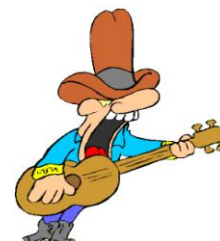
Un Tour en Terre du Jura

A partir de 19h30
Place de l'Abbaye
Saint-Claude
Gratuit

Vendredi soir :
Première partie :
Danse avec le groupe Génération Country
Deuxième partie :
Concert et Pasta Party Buvette

Samedi matin :
passage des coureurs

Dimanche après-midi :
arrivée de la course



Samedi 12



BaladoJura
Balade à la demande au choix
Prix au mois 6 € - 13 € à l'année

Mr Henriët
☎ 06.08.61.07.28

Samedi 12



VENTE MENSUELLE
DES AMIS D'EMMAÛS

De 10 h à 16 h
7 Place Christin
☎ 03.84.41.03.88

Dimanche 13



Vélo Haut Jura Saint-Claude
GRIMPEES DE VALFIN ET CHAUMONT
-Départ libre Route de Valfin
De 9h à 10h30 pour Valfin
-Départ libre Montée de la Cueille
De 12h30 à 13h30 pour Chaumont

Public : Ouvert à tous
Inscription auprès
Cycles BURDET
16 rue Rosset
39200 ST-CLAUDE

Dimanche 13

Festivités pour la célébration
de la Fête Nationale
Animations musicales, restauration,
Feu d'artifice

Au TRUCHET
À Saint-Claude



Lundi 14 au Dimanche 20

Lundi 14



SC Cinquetral
CONCOURS DE BOULES
Challenge ROBERT-ES-JEAN
32 doublettes ¾ +1 (3 D)
Indemnités : 18 € par parties gagnées
½ finale 50 €
Finale : 100 € + challenge + coupes
**Buvette, tombola,
restauration midi et soir**

A partir de 8 h 30
Parties limitées
en 1 h 30
Inscriptions 12 €
Au 03.84.45.69.31
Ou 03.84.45.48.10

Mardi 15



CPIE du HAUT JURA
ANIMATION
« LA RIVIERE M'A DIT.. »

De 14 h 30 à 16 h 30
Camping St-Claude
Gratuit
☎ 03.84.42.85.96

Mardi 15



BaladoJura
Le Tacon
Niveau 1 – 6 kms – 3 h
Prix au mois 6 € - 13 € à l'année

Départ 9 h
du Camping
Mr Henriët
☎ 06.08.61.07.28

Mardi 15



CPIE du HAUT JURA
ANIMATION
« Le Haut-Jura... bien installé dans
son fauteuil »

De 21 h à 22 h 30
Camping St-Claude
Gratuit
☎ 03.84.42.85.96

Mercredi 16



CPIE du HAUT JURA
ANIMATION
« SEPT CONTES EN BALADE... »
Inscription auprès du CPIE du Haut-Jura
Gratuit

L'après-midi
A Crenans
Départ aux portes
des sentiers de
contes

Jeudi 17



CPIE du HAUT JURA
ANIMATION
« Jeux de Nature »
Gratuit

De 14 h à 17 h
Départ devant le
musée du Jouet
de Moirans en
Montagne

Lundi 14 au Dimanche 20 (Suite)

Jeudi 17



Baladojura
Les Grès
Niveau 3 - 14 kms
Prévoir casse croûte
Prix au mois 6 € - 13 € à l'année

Départ 9 h
du Camping
Mr Henriet
☎ 06.08.61.07.28

Jeudi 17



SERVICE CULTUREL MUNICIPAL
La Boîte à Magie
Pour les enfants dès 4 ans

De 14 h à 17 h
Cour de la Mairie
Gratuit
☎ 03.84.41.42.62

Vendredi 18



CPIE du HAUT-JURA
ANIMATION
« Le Lapiaz des Chauvins »

De 14 h à 16 h 30
Aux Chauvins
Gratuit

Vendredi 18
Samedi 19



PROMÈTE
Grand déballage des commerçants
dans la rue
*C'est la fête du commerce
et pendant deux jours*

Saint-Claude
Les rues deviennent
piétonnes
Différents points de
restauration midi & soir

Samedi 19

RUCHER PARTAGE
Journée de récolte du miel, centre social
les Avignonnets

Infos :
rucherpartage@hotmail.fr



Samedi 19



La Fraternelle
CLOWN
DESSUS / DESSOUS La Cie du Moment

A 21 h
Café de la Maison
du peuple
Entrée libre
☎ 03.84.45.42.26

Dimanche 20

Les Amis de la Nature
Randonnée vers St-Lupicin
Possibilité de rejoindre le groupe uniquement
l'après-midi à 12h30 au barrage de Raviolles
Dans ce cas prévenir Roland
Repas tirés des sacs

RV à 8 H 30
Au Musée de la Pipe et
9 h place de la mairie à
St-Lupicin
☎ 03.84.42.11.52





Du Lundi 21 au Dimanche 27

Lundi 21



Baladojura
Balade à la demande au choix
Prix au mois 6 € - 13 € à l'année

Mr Henriët
☎ 06.08.61.07.28

Mardi 22



CPIE du HAUT JURA
ANIMATION
« Le Haut-Jura dans tous les sens..»

De 14 h 30 à 16 h 30
Camping St-Claude
Gratuit
☎ 03.84.42.85.96

Mardi 22



CPIE du HAUT JURA
ANIMATION
« Le Haut-Jura... bien installé dans son fauteuil»

De 21 h à 22 h 30
Camping St-Claude
Gratuit
☎ 03.84.42.85.96

Mardi 22



Baladojura
Villard-Saint-Sauveur - Niveau 1
Arrêt à la Fromagerie Rietmann
Prix au mois 6 € - 13 € à l'année

Départ 9 h
du Camping
Mr Henriët
☎ 06.08.61.07.28



CPIE du HAUT JURA
ANIMATION
Maison de la flore
Tarifs : adultes 4€ - enfants 2€

De 14 h 30 à 17 h
A la Maison de la
Flore de
Longchaumois
☎ 03.84.42.85.96

Mercredi 23



CPIE du HAUT JURA
ANIMATION
« SEPT CONTES EN BALADE... »
Inscription auprès du CPIE du Haut-Jura
Gratuit

L'après-midi
A Jeurre
Départ aux portes
des sentiers de
contes

Jeudi 24



CPIE du HAUT JURA
ANIMATION
« SEPT CONTES EN BALADE... »
Inscription auprès du CPIE du Haut-Jura
Gratuit

L'après-midi
A Etival
Départ aux portes
des sentiers de
contes

Jeudi 24



Baladojura
La roche blanche
et arrêt à la Fromagerie Rietmann
Niveau 3 - 12 kms
Prévoir un casse croûte
Prix au mois 6 € - 13 € à l'année

Départ 9 h
du Camping
Mr Henriët
☎ 06.08.61.07.28



Du Lundi 21 au Dimanche 27 (suite)

Vendredi 25



La Fraternelle
ART GRAPHIQUES ChiFouMi & Cie
Entrée libre

Café de la Maison
du Peuple
☎ 03.84.45.42.26

Vendredi 25



Baladojura
Balade du Flumer le matin
Le soir repas au camping sur réservation
(avant le 10 juillet)
Prix au mois 6 € - 13 € à l'année

De 9 h à 12 h
Prix repas : 12 €
Mr Henriët
☎ 06.08.61.07.28

Vendredi 25



SERVICE CULTUREL MUNICIPAL
PODIUM MUSICAL
Première partie : Rose et Willy
Deuxième partie : Cary T. Brown
et Aurélien Boileau

A partir de 20 h 30
Place du 9 Avril 1994
Gratuit
☎ 03.84.41.42.62

Samedi 26



La Fraternelle
ART GRAPHIQUES ChiFouMi & Cie
Entrée libre

Café de la Maison
du Peuple
☎ 03.84.45.42.26

Samedi 26



CLUB ASTRONOMIE DE ST-CLAUDE
Observation du soleil en journée
Observation du ciel nocture
à partir de 22h
Entrée libre sans réservation

De 10 h du matin
à 3 h le dimanche
matin
☎ 03 84 45 54 25

Samedi 26

VENTE
DES AMIS D'EMMAUS

De 9 h à 11 h
7 Place Christin
☎ 03.84.41.03.88

Dimanche 27



Les Amis de la Nature
Le Parmelan
Ceux qui vont directement à Villaz
préviendront Chantal

RV 6 h 45 au Parking
St-Hubertou 8 h 30
église de Villaz
☎ 03.84.42.46.71

Dimanche 27



Baladojura
BALADE VISITE
Ecomusée Maison Michaud
Inscription le plus tôt possible
Transport visite guidée
Prix au mois 6 € - 13 € à l'année

Combe des Cives
Prix : 10 €
Mr Henriët
☎ 06.08.61.07.28



Du Lundi 28 au Jeudi 31

Mardi 29



CPIE du HAUT JURA
ANIMATION
« La rivière m'a dit.. »

De 14 h 30 à 16 h 30
Camping St-Claude
Gratuit

Mardi 29



CPIE du HAUT JURA
ANIMATION
Maison de la flore
Tarifs : adultes 4€ - enfants 2€

De 14 h 30 à 17 h
A la Maison de la
Flore de
Longchaumois
☎ 03.84.42.85.96

Mardi 29



CPIE du HAUT JURA
ANIMATION
« Le Haut-Jura... bien installé dans
son fauteuil »

De 21 h à 22 h 30
Camping St-Claude
Gratuit
☎ 03.84.42.85.96

Mercredi 30



CPIE du HAUT JURA
ANIMATION
« SEPT CONTES EN BALADE... »
Inscription auprès du CPIE du Haut-Jura
Gratuit

L'après-midi
A Maisod
Départ aux portes
des sentiers de
contes

Mercredi 30



La Fraternelle
MUSIQUE
LE CONTRAIRE DE UN

A 21 h
Café de la Maison
du Peuple
Entrée libre
☎ 03.84.45.42.26

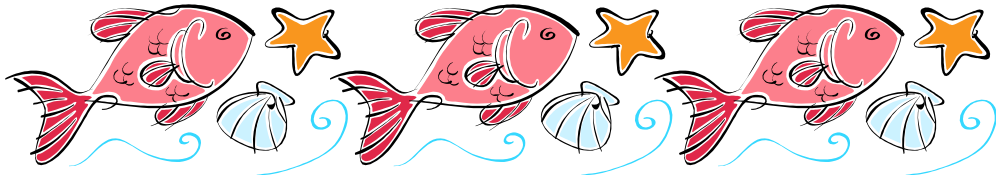
Jeudi 31



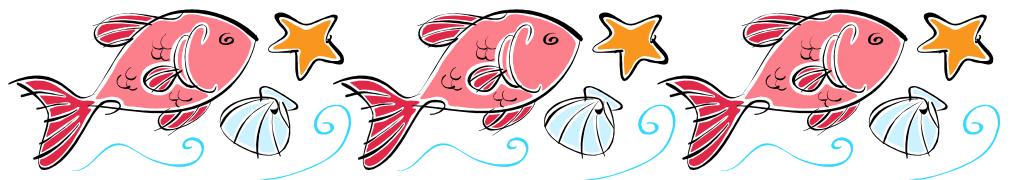
SERVICE CULTUREL MUNICIPAL
PODIUM MUSICAL
Groupe « REMO »

A partir de 20 h 30
Place du 9 avril 1944
Gratuit
☎ 03.84.41.42.62

DURANT LES VACANCES D'ETE
LA MAISON DES ASSOCIATIONS DE SAINT-CLAUDE
SERA FERMEE
DU 24 Juillet au 20 AOUT 2014



AQUA





Du Vendredi 1 au Dimanche 3

Vendredi 1

CLUB ASTRONOMIE DE ST-CLAUDE
Nuit des étoiles à St-Claude

RV 21 h 30
A Chaffardon
Entrée libre et
sans réservation
☎ 03 84 45 54 25



Vendredi 1

CPIE du HAUT JURA
ANIMATION
« Hironnelle et Carrières »
*Inscription obligatoire auprès de l'Office
de Tourisme d'Izernore*

De 13 h à 16 h
A Izernore
☎ 03.84.42.85.96



Samedi 2

BaladoJura
Balade au lac d'Étival
Niveau 1- 6 kms
Prévoir un casse-croûte
Prix au mois 6 € - 13 € à l'année

Départ 10 h
De Chabot
Mr Henriot
☎ 06.08.61.07.28



Samedi 2

CLUB ASTRONOMIE ST-CLAUDE
Nuit des étoiles à Chilly-le-vignole

RV 21 h 30
Parking du Foyer Rural
Entrée libre et
sans réservations
☎ 03 84 45 54 25



Dimanche 3

La Fraternelle
MUSIQUE
BUGEY DEZINGUE

A 20 h
Café de la Maison
du Peuple
Entrée libre
☎ 03.84.45.42.26

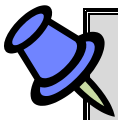


Dimanche 3

Société des Naturalistes
Maison de la Flore
Journée Portes Ouvertes

De 14 h à 18 h
☎ Matin :
03.84.60.60.41
☎ L'après-midi :
03.84.60.66.94





Du Lundi 4 au Dimanche 10

Mardi 5



**CPIE du HAUT JURA
ANIMATION
Maison de la flore**
Tarifs : adultes 4€ - enfants 2€

De 14 h 30 à 17 h
A la Maison de la Flore
à Longchaumois
☎ 03.84.42.85.96

Mardi 5



**BaladoJura
Villard-Saint-Sauveur
Niveau 1**
Prix au mois 6 € - 13 € à l'année

Départ 9h
du Camping
+ arrêt Fromagerie
Rietmann
Mr Henriët
☎ 06.08.61.07.28

Mercredi 6



**BaladoJura
Rallye pédestre dans les rues
de Saint-Claude**
Un lot pour tous les participants
Prix au mois 6 € - 13 € à l'année

Inscription sur place
à partir de 13 h 30
Montée Saint-Romain
Prix : 5 €
Mr Henriët
☎ 06.08.61.07.28

Mercredi 6



**SERVICE CULTUREL MUNICIPAL
Calfats**

A 17 h
Cour de la Mairie
Gratuit
☎ 03.84.41.42.62

Jeudi 7



**Société des Naturalistes
Marché artisanale**

Exposition à la Grenette

Jeudi 7



**BaladoJura
Balade de la « Riote »
Niveau 3 - 12 kms**
Prévoir un casse croûte
Prix au mois 6 € - 13 € à l'année

Départ 9 h
Du Camping
Mr Henriët
☎ 06.08.61.07.28

Du SAMEDI 26 JUILLET au DIMANCHE 10 AOUT 2014

EXPO

Peintures, Vitraux, Sculptures, Poterie

Chapelle de Chaumont (Saint-Claude)

Ouvert tous les jours de 15 h à 19 h

Entrée libre



Du Lundi 4 au Dimanche 10 (Suite)

Vendredi 8

SERVICE CULTUREL MUNICIPAL
La Môme Caoutchouc

A 17 h
Parvis de l'Office
de Tourisme Saint-Claude
Gratuit
☎ 03.84.41.42.62



Samedi 9



RUCHER PARTAGE
Traitements et préparation
de l'hivernage

Infos :
rucherpartage@hotmail.fr

Samedi 9

VENTE MENSUELLE
DES AMIS D'EMMAUS

De 10 h à 16 h
7 Place Christin
☎ 03.84.41.03.88

Dimanche 10



BaladoJura
Balade la montée du Mont Poupet
Prévoir un casse-croûte
Prix au mois 6 € - 13 € à l'année

Départ 7 h
Devant l'Office
du Tourisme
Prix : 5 €
Mr Henriët
☎ 06.08.61.07.28

Jusqu'au 31 Août 2014

La Société des Naturalistes du Haut Jura

EXPOSITION PERMANENTE MAISON DE LA FLORE

Tous les jours sauf le samedi de 14 h à 18 h

☎ Le matin 03.84.60.60.41
l'après-midi 03.84.60.66.94

MAISON
DE LA
FLORE



Longchaumois



Du Lundi 11 au Dimanche 17

Mardi 12



**CPIE du HAUT JURA
ANIMATION
Maison de la flore
Tarifs : adultes 4€ - enfants 2€**

De 14 h 30 à 17 h
A la Maison de la Flore
à Longchaumois
☎ 03.84.42.85.96

Mardi 12



**La Fraternelle
MUSIQUE
DES LALLES**

A 21 h
Café de la Maison
du Peuple
Entrée libre
☎ 03.84.45.42.26

Mardi 12



**BaladoJura
Le Tacon
Niveau 1 – 6 kms
Prix au mois 6 € - 13 € à l'année**

Départ 9 h
Du Camping
Accessible à tous
Mr Henriët
☎ 06.08.61.07.28

Mercredi 13



**Amicale des Donneurs de Sang bénévoles
Don du sang
Journée collecte**

De 16 h à 19 h 30
Salle des Fêtes de
Saint-Claude

Mercredi 13



**BaladoJura
Sortie fête de l'Abonde à Lamoura
Prix au mois 6 € - 13 € à l'année**

Départ 9 h
Devant l'Office
de Tourisme
Prix : 5 €
Mr Henriët
☎ 06.08.61.07.28

Jeudi 14



**BaladoJura
La roche blanche
Niveau 3 – 12 kms
Prévoir casse croûte
Prix au mois 6 € - 13 € à l'année**

Départ 9 h
Du camping
Mr Henriët
☎ 06.08.61.07.28

Jeudi 14



**SERVICE CULTUREL MUNICIPAL
Gadzo Combo**

A 17 h
Devant le Musée de
la Pipe et du Diamant
☎ 03.84.41.42.62

Samedi 18



**BaladoJura
Balade du crêt Chalam
Niveau 3
Prévoir casse croûte
Prix au mois 6 € - 13 € à l'année**

Départ 9 h
De Chabot
Mr Henriët
☎ 06.08.61.07.28



Du Lundi 18 au Dimanche 24

Mardi 19



BaladoJura
Villard-Saint-Sauveur
Niveau 1

Prix au mois 6 € - 13 € à l'année

Départ 9 h
Du Camping
+ arrêt à la
Fromagerie Rietmann
Mr Henriet
☎ 06.08.61.07.28

Jeudi 21



BaladoJura
Rando : « Le Creux de Crou »
Niveau 3 - 13km
3€ supplément transport
9 personnes maximum (vue sur les Alpes)
Prévoir casse croûte
Prix au mois 6 € - 13 € à l'année

Départ 8 h 30
Du Camping
du Martinet
Mr Henriet
☎ 06.08.61.07.28

Vendredi 22



BaladoJura
Balade à la demande au choix
Minimum 10 personnes
Prix au mois 6 € - 13 € à l'année

Mr Henriet
☎ 06.08.61.07.28

Samedi 23



La Fraternelle
DANSE THEATRE
Konférence

A 20 h 30
Café de la Maison
du Peuple
Entrée libre
☎ 03.84.45.42.26

Samedi 23

VENTE
DES AMIS D'EMMAUS

De 9 h à 11 h
7 Place Christin
☎ 03.84.41.03.88

Dimanche 24

BaladoJura
Visite Jurafaune
Inscription le plus tôt possible
Prix au mois 6 € - 13 € à l'année

Départ 13 h
Devant l'office
de Tourisme
Prix : 15 €
Transport et
spectacle



Du Lundi 25 au Dimanche 31

Mardi 26



BaladoJura
Le Tacon
Niveau 1 – 6 kms
Prix au mois 6 € - 13 € à l'année

Départ 9 h
Du Camping
Accessible à tous
Mr Henriët
☎ 06.08.61.07.28

Mercredi 27



Amicale des Donneurs de Sang bénévoles
Don du sang
Journée collecte

De 16 h 30 à 19 h 30
Salle des Fêtes
de Saint-Lupicin

Jeudi 28



BaladoJura
Le Crêt Pourri
Niveau 3 – 14km
Prévoir casse-croûte
Prix au mois 6 € - 13 € à l'année

Départ 9 h
Du Camping
Mr Henriët
☎ 06.08.61.07.28

Vendredi 29



La Fraternelle
MUSIQUE
GIRAFE
(décollage de deltaplane de septmoncel)
ou à la Maison du Peuple en cas de pluie

A 19 h
Au replan
Décollage deltaplane
Septmoncel
Entrée libre
☎ 03.84.45.42.26

Samedi 30



La Fraternelle
NOUS LES ENFANTS DU ROCK 2

A partir de 18 h
A la Maison du Peuple
Prix libre
☎ 03.84.45.42.26

Jusqu'au 26 Août 2014
BAPTEMES DE PLONGEE

organisés par le Plongée Club de Saint-Claude
Tous les mardis à la Piscine de Saint-Claude à 18 h 45
Tarif : 5 €

Enfants à partir de 8 ans - Autorisation parentale pour mineurs



Au Caveau des Artistes

Du 5 Juillet au 30 Août 2014

EXPOSITION

L'association sanclaudienne Arts Plastique du Haut-Jura a choisi cette année le mouvement comme thème central

De quoi laisser carte blanche à l'imagination fertile des adhérents quels que soient les techniques et supports utilisés !

Cette année encore, vous pourrez découvrir peintures, modelages, dessins, photographie, sculptures durant la période estivale



Organisation et renseignements :
Service culturel Municipal
1, avenue de Belfort - 39200 Saint-Claude
Tél. 03 84 41 42 62 - Fax 03 84 45 11 30
service.culturel@mairie-saint-claude.fr

Caveau des Artistes - 1 avenue de Belfort
39200 SAINT-CLAUDE

Exposition ouverte du lundi au samedi :
9 h - 12 h / 14 h - 18 h

Pendant les vacances scolaires : 9 h-12 h et 14 h-18 h

Accès par l'Office de Tourisme

Dates à retenir :



SAMEDI 11 OCTOBRE 2014
LE SARTO propose
REPAS DANSANT (Choucroute)
AVEC ORCHESTRE MUSIC PASSION

Prix : 10 €

A 19 h 30

SALLE DES FETES

Tél. : 04.74.81.13.85 /

06.42.05.63.79

La Fraternelle

SAMEDI 6 SEPTEMBRE

**PRESENTATION DE LA SAISON
CULTURELLE 2014/2015**

Au Café de la Maison du Peuple
Entrée libre

La fraternelle



**Amicale des Donneurs
de Sang Bénévoles**

Don du sang

MERCREDI 15 OCTOBRE
SAINT-CLAUDE

P E R M A N E N C E S

AIKIDO A partir de 16 ans Certificat médical obligatoire	Mr Régis BACHELIER ☎ 03 84 41 18 32	Lundi 20 h à 22 h au 11 Rue Lacuzon Jeudi 20 h à 22 h Dojo (niveau -2) Palais Sports Samedi 10 h à 12 h Dojo (niveau -2) Palais Sports
ARTS PLASTIQUES DU HT-JURA ☎ 03 84 42 47 62	23 rue Carnot à Saint-Claude	Chaque Mercredi et Samedi de 15 h à 19 h 1 ^{er} mercredi de chaque mois à 20 h 30
Association DEFI PMI /PME ☎ 03.84.45.05.75	Bâtiment B- Salle n° 5 Pré St-Sauveur Saint-Claude	lundi, mardi, jeudi et vendredi de 13 h 00 à 16 h 00
Artisans du Monde Saint-Claude Saint-Claude	9 rue du Pré – Saint-Claude ☎ 03.84.45.79.58	Mardi-Vendredi 9 h 30 – 12h / 14 h 30-19 h Samedi 9 h-12 h / 14 h 30-18 h
Association des PARALYSES de France - Saint-Claude	Groupe d'amitié	Madame Jourdain Tél 03.84.45.14.53
A.P.E.I. 32 rue du Pont central	☎ 03 84 45 07 73 ☎ 03 84 45 70 60	Le Mardi
ASSOCIATION MULTI COLLECTIONS	multicollections39200@gmail.com	Le 1 ^{er} Vendredi du mois 20 h 30 – 22 h Salle Witchy 43 Rue du Collège
ASSOCIATION SAINT CLAUDE VISION ☎ 06 48 39 51 24	Salle Witchy 43 rue Collège Saint-Claude	Le 1 ^{er} mercredi chaque mois à 14 h
Association Saint-Michel Le Haut Rue du Pont Central à Saint-Claude	☎ 03 84 45 52 99 (Débarras) ☎ 06 88 42 29 21	Vente de vêtements, Bric à Brac, meubles de brocante Mardi au Vendredi : 10h-12h / 14h- 17h Le samedi : 10h-17h Et les mardis, jeudis et vendredis : de 9h-12h / 14h-16h
Association 1 000 services Rue du Pont central	☎ 03 84 45 44 87	
ASSOCIATION POUR UNE CINEMATHEQUE DES MONTS JURA	Mr BEPOIX ☎ 03 84 45 24 84	Au local, 32 rue Poyat - SAINT-CLAUDE
ATELIER DES PATTOFILS Rencontres	Françoise REYMONDET : ☎ 03.84.45.17.63	les Mardis pairs : Salle de Chevry Les Mardis impairs : Salle de Tancua
PRODESSA	2 bis, place de la Halle Saint-Claude Service aide à domicile Service de soins à domicile Service aide à la Famille	Du lundi au vendredi de 9h à 12 h et l'après midi sur rendez-vous Sur rendez-vous : 03 84 45 20 11
BALADOJURA ☎ 06 08 61 07 28	Ancienne maison de la Presse – 40 rue du Pré -Saint-Claude	Permanence les mercredis et vendredis
BRIDGE-CLUB 15 rue Rosset à Saint-Claude	Foyer-Club Rosset Mme CRAEN 06.83.14.39.21	Jeudi à 19 h 30 (Tournoi régulier) Ecole de Bridge (Jour à fixer en fonction des élèves)
CPIE (Centre permanent d'initiative pour l'environnement) 1 Grande Rue-39170 SAINT-LUPICIN www.cpie-haut-jura.org	☎ 03.84.42.85.96 Fax : 03.84.42.11.01 contact@cpie-haut-jura.org	Lundi, mardi, mercredi, jeudi 8 h 30 -12 h 30 / 13 h 30 - 17 h 30 Vendredi 8 h 30 – 12 h 30
CLUB D'ASTRONOMIE ☎ 03 84 45 54.25	14 Boulevard Bellevue Saint-Claude	1 fois par mois le vendredi à 20 h 30
CLUB CŒUR ET SANTE St-Claude – Haut Jura	1 place Louis XI, 1 ^{er} étage Activités Physiques pour les malades et opérés du cœur (Phase III)	Permanence 2 ^{ème} mercredi du mois de 18 h à 20 h Vendredi de 10 h à 11 h au Palais des Sports Lundi de 18 h 30 à 19 h 30 Salle Bavoux-Lançon
CLUB D'ECHECS 1 Avenue de Belfort - Saint-Claude	FOYER CLUB ROSSET 15 rue Rosset – Saint-Claude	Vendredi à 20 h (Jeunes période scolaire) vendredi à 21 h (Pour tous)
CONDAT CLUB * Scrabble	Bât. Bavoux-Lançon Saint-Claude	Vendredi de 15 h 30 à 17 h 30 Mardi de 14 h 00 à 17 h 30
CRÉMATISTES Saint-Claude ☎ 03 84 45 00 37	2 Rue du château – Saint-Claude	Les samedis de 10h à 11h30 et le 2 ^{ème} samedi du mois de 14 h 30 à 17 h
CROIX D'OR - 43 rue du Collège Saint-Claude ☎ 06 87 85 21 53	Maison / Syndicats	Samedi de 10 h à 11 h Dernier vendredi de chaque mois à 17 h 30

P E R M A N E N C E S

CROIX ROUGE FRANÇAISE ☎ 03 84 45 13 15 dl.hautjura@croix-rouge.fr	11 rue Lacuzon Saint-Claude	Social : Jeudi de 9 h à 11 h 30 Secouristes : Vendredi 20 h 30 – 22 h 30
ETOILE VALFINARDE ☎ 03 84 45 13 20 ou 06 24 64 04 23	Salle Polyvalente Mairie	Vendredi de 14 h à 20 h
Echo des Monts Jura Trompes de Chasse ☎ 03 84 45 21.89	Réunions – Répétitions Salle Bavoux-Lançon, 24, rue Rosset	Tous les jeudis à 20 h 00
EMMAÛS 7 place Christin à Saint-Claude ☎ 03 84 41 03 88	Bric à Brac Vente de vêtements Réception des dons	2 ^{ème} samedi de 10 h 00 à 16 h 00 4 ^{ème} samedi de 9 h 00 à 11 h 00 mercredi de 14 h 00 à 16 h 00 samedi de 9 h 00 à 11 h 00 Tous les matins de 8 h à 12 h
ESPERIA 03.84.45.29.55 (HR)	salle n°5 Maison des Associations 1 avenue de Belfort 39200 ST-CLAUDE	Réunion mensuelle et permanence le 1 ^{er} mardi de chaque mois à 20 h 00 Cours Mardi de 16 h 30 à 19 h 30
FNATH (Fédération Nationale des Accidentés du travail et des handicapés)	Salle de la Grenette ☎ 03 84 24 02 94	Le 2 ^{ème} samedi de chaque mois De 9 h à 11 h 30
FRATERNELLE ☎ 03.84.45.42.26	12 Rue de la Poyat 39200 Saint-Claude	Lundi/Mardi/Jeudi/Vendredi De 9h/12h et 14h/18h Mercredi de 14h/18h
FOYER CLUB 3° AGE ROSSET ☎ 03 84 45 05 15 (après-midi)	15 Rue Rosset SAINT-CLAUDE	Lundi au Vendredi de 14 h à 18 h
GROUPEMENT SPELEOLOGIQUE du Haut-Jura	Au Sous-sol salle Bavoux-Lançon	Le 1 ^{er} vendredi de chaque mois à 20 h 30
JUDO CLUB SANCLAUDIEN	Mme Maria ROULIN ☎ 06 85 65 28 42	Dojo du Palais des Sports de St-Claude
LES ETERLOUS (Gym enfants et adultes) ☎ 06.71.22.82.78	Palais des Sports Saint-Claude	Sur place aux heures d'entraînements
LUDOTHEQUE Parc du Truchet ☎ 03 84 45 01 78 Avignonnets ☎ 03 84 41 01 48	1 ^{er} étage Maison de l'Enfance 13 rue Franche-Comté	Mercredi 10 h 30– 12 h / 13 h- 18 h 30 Vendredi 13 h – 18 h 30 Sur Rendez vous du Mardi au Samedi Temps de jeu sur place sur inscriptions
MICRODATA Initiation et perfectionnement des connaissances informatiques	23 rue Carnot Saint-Claude ☎ 03.84.45.09 06	Lundi de 18 h30 à 20 h
PALETTE ET CRAYONS POUR TOUS	☎ 03 84 45 56 98 Salle de l'Ecureuil rue Rosset	Tous les mercredis de 18 h 30 à 20 h 30
PIPES ET MANIVELLES SANCLAUDIENNES ☎ 06 84 36 82 30	Salle de l'Ecureuil Rue Rosset	1 ^{er} jeudi du mois à 20 h 30
SAKKI DOJO ☎ 06 30 99 04 42	Palais des Sports St-Claude	Les lundis : 17h30 à 19h (7-15 ans) 18h30 à 20 h30 (adultes) Les mercredis : 18 h à 20 h (adultes)
SHOTOKAN KARATE CLUB ☎ 03 84 45 28 00 ou 03.84.45.12.03	Dojo au Palais des Sports St-Claude	Les lundis : 18h à 22h Les mercredis : 20 h à 22 h
TAROT CLUB ☎ 03 84 42 54 10	Salle Bavoux-Lançon	Tous les Vendredis à 20 h
TENNIS SANCLAUDIEN ☎ G. HENRY 06 82 13 90 41	Salle couverte à Rochefort	Du lundi 17 h à 19 h Mercredi 9 h 30 à 12 h et 13 h 30 à 19 h Samedi 11 h 30 à 16 h
U. C. I.	1 avenue de Belfort Saint-Claude	14 Rue du Marché - Saint-Claude du Lundi au Vendredi de 9 h 30 à 12 h ☎ 06.71.70.22.90
UNAFAM Union des Familles de malades psychiques	Mme GAILLARD 03.84.45.28.53	Sur rendez vous
VALENTIN HAUY ☎ 03 84 45 22 97	(Au service des mal et non-voyants) Centre Social Soleil Levant	Le dernier jeudi de chaque mois De 14 h 30 à 17 h